

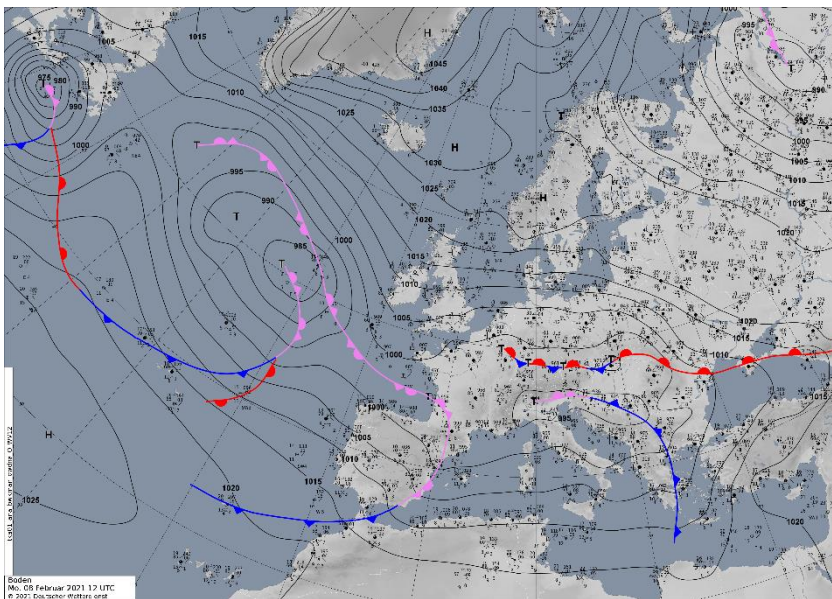
## Sturmflut vom 08.02.2021

### Zusammenfassung:

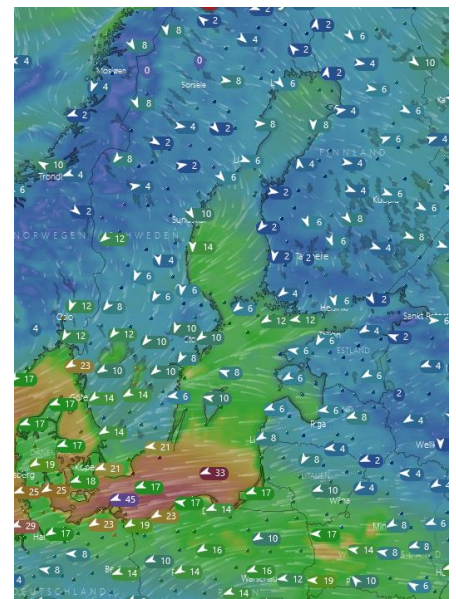
Der langanhaltende und starke Wind aus Ost verursachte an der Schleswig-Holsteinischen Ostseeküste eine Sturmflut. Bereits am Sonntag stiegen die Wasserstände an und erreichten durch die nochmalige Zunahme des Ostwindes und der länger anhaltenden Strömung an der Ostseeküste am Montag Werte über der Sturmflutmarke von 1 Meter. In Lübeck wurde ein Maximalwert von 1,19 m über dem mittleren Wasserstand am 8.02.2021 registriert. Auch an der Küste Mecklenburg/Vorpommerns wurden erhöhte Wasserstände gemessen.

### Wetterlage:

Am Rande eines kräftigen Hochs über Nordeuropa wehte ein lang anhaltender starker bis stürmischer Ostwind an der deutschen Ostseeküste.



Bodendruck Europa (Quelle: DWD)



Vorhersage Wind (Quelle: Windy.com)

Vom DWD wurden folgende gemessene Winddaten übermittelt:

	08.02.2021 03:00 Uhr	08.02.2021 09:00 Uhr
Nördliche Ostsee	O4	O4
Zentrale Ostsee	O4	O4
Südöstliche Ostsee	O6	O6
Südliche Ostsee	O7	O6/7
Westliche Ostsee	O7	O6/7

Angaben in Bft

### Wasserstand:

Bereits am Samstagmittag wurde eine Information über erhöhte Wasserstände für die Kieler und Lübecker Bucht herausgegeben. Für den Pegel Flensburg wurden Wasserstände bis zu 90 cm über dem mittleren Wasserstand erwartet. Das erwartete Maximum verlagerte sich zeitlich nach hinten. Der länger anhaltende und teilweise zunehmende Ostwind/Sturm machte es notwendig, dass am Montag früh eine Sturmflutwarnung für die Kieler und Lübecker Bucht und eine Information über erhöhte Wasserstände westlich Rügens herausgegeben wurde. Die Pegelstände stiegen auf Werte über die Sturmflutmarke bzw. auf erhöhte Wasserstände westlich Rügens. Das Maximum in Heiligenhafen wurde am 09.02. um 01:16 Uhr gemessen. Am 09.02.2021 um 01:30 Uhr wurde die Entwarnung der Sturmflut verteilt.



Quelle: Pegelonline

	Abw. vom MWST	Datum/Uhrzeit	Sturmflutkategorie
Flensburg	1,16 m	08.02.2021 13:47 Uhr	leicht
Kiel-Holtenau	1,06 m	08.02.2021 13:40 Uhr	leicht
Heiligenhafen	0,94 m	09.02.2021 01:16 Uhr	erhöhte Wasserstände
Neustadt	1,13 m	08.02.2021 16:20 Uhr	leicht
Travemünde	1,14 m	08.02.2021 15:48 Uhr	leicht
Lübeck	1,19 m	08.02.2021 15:29 Uhr	leicht
Wismar	0,98 m	08.02.2021 16:18 Uhr	erhöhte Wasserstände
Warnemünde	0,75 m	08.02.2021 22:54 Uhr	erhöhte Wasserstände
Rostock	0,81 m	08.02.2021 23:14 Uhr	erhöhte Wasserstände
Greifswald	0,81 m	08.02.2021 17:22 Uhr	erhöhte Wasserstände
Stralsund	0,83 m	08.02.2021 19:04 Uhr	erhöhte Wasserstände

MWST – mittlerer Wasserstand

Bärbel Weidig