

Pegel Wittower Fähre

Der Pegel befindet sich auf der Halbinsel Wittow im Norden der Insel Rügen am Rassower Strom. Die Koordinaten lauten: 54°33'27"N, 13°14'42"E. Auf Rügen sind folgende Pegel in Betrieb: Wittower Fähre, Varnkewitz, Sassnitz, Göhren, Thiessow, Lauterbach und Ralswiek. Betrieben werden sie von verschiedenen Ämtern. Historische Pegel befanden sich in Schaprode, Wiek, Glewitz und Martinshafen.

Statistik aus den seit 1953 vorliegenden, stündlichen Pegeldaten und aus älteren Haupttabellen:

NNW (niedrigstes Niedrigwasser)

398 cm am 20.03.1928, das sind 102cm unter dem mittleren Wasserstand

HHW (höchstes Hochwasser)

717 cm am 13.11.1872, das sind 217 cm über dem mittleren Wasserstand

letzte extreme Sturmflut

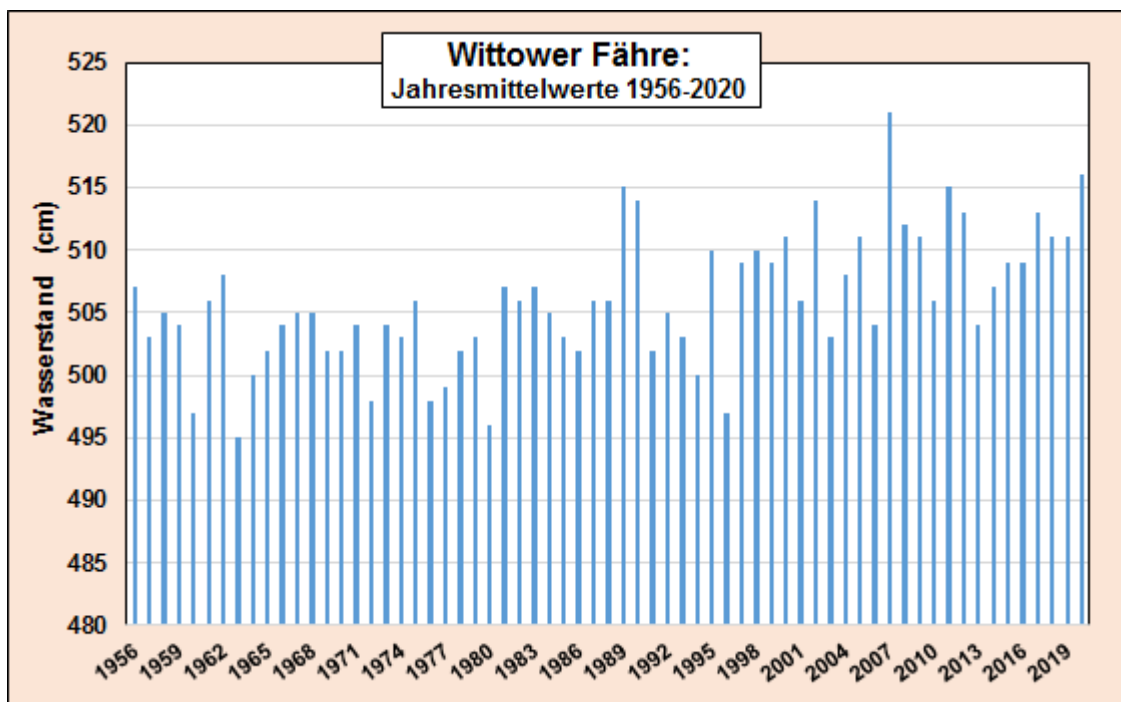
619 cm am 04.11.1995, das sind 119 cm über dem mittleren Wasserstand

Wiederkehrswahrscheinlichkeit berechnet aus monatlichen/jährlichen Hochwasserdaten aus 82 Jahren.

(Stand 2020)

Jahre ⇒	2 bis 10	20 bis 50	100
HW-Wert	577 bis 611	626 bis 645	659
NW-Wert	454 bis 435	427 bis 418	411

Einen Eindruck der natürlichen Variabilität der Jahresmittelwasserstände zeigt die untere Grafik. Es sind die Abflussjahre 1956 bis 2020 aufgetragen.



Je nach den hydrologischen und meteorologischen Bedingungen verändern sich die Mittelwasserstände. Bestimmt man eine 10-jährige Reihe, so verändern sich die Werte mit der Verschiebung des betrachteten Zeitraumes.

Für jede Pegelstation ergeben sich andere Abweichungen von den Mittelwerten.

Allgemein betrachtet liegt das Mittelwasser um einen Wert um 500 cm.

Die Schwankungsbreite zwischen Hochwasser- und Niedrigwasserwerten innerhalb einer 10-jährigen Reihe lag im Monat Januar mit 176 cm am höchsten (Wittower Fähre: 10 Januarwerte). Die Wahrscheinlichkeit, dass beide Extremwerte in einem Jahr auftreten, ist aber sehr gering. In Sassnitz beträgt dieser Wert im Januar 236 cm (Reihe 2006/2015).

Pegelbetreiber: WSA Ostsee

Gültig ab 01.11.2019: PNP=NHN₂₀₁₆-497 cm, Normalhöhennull (NHN) stimmt ungefähr mit dem mittleren Wasserstand/ Normalmittelwasser überein.

Links zu den [Daten](#) und [Vorhersagen](#).

Ein Bild des Pegels

