

**Seegebiete gemäß Richtlinie 2003/25/EG  
„Besondere Stabilitätsanforderungen  
für Ro-Ro-Fahrgastschiffe“.**

Für die Einführung eines einheitlichen Sicherheitsstandards zum Schutz von Leben, Eigentum und Umwelt auf neuen und vorhandenen Ro-Ro-Fahrgastschiffen hat die EG besondere Stabilitätsanforderungen für Ro-Ro-Fahrgastschiffe erlassen (Richtlinie 2003/25/EG des Europäischen Parlaments und des Rates vom 14. April 2003, veröffentlicht im Amtsblatt der EG Nr. L 123/22 vom 17. Mai 2003).

Diese Richtlinie ist durch Artikel 1 Nr. 4 Buchstabe k) der Sechsten Schiffssicherheitsanpassungsverordnung vom 8. Dezember 2003 (BGBl. I S. 2465) umgesetzt worden und am 1. Januar 2004 in Kraft getreten.

Zweck dieser Richtlinie ist die Festlegung eines einheitlichen Niveaus besonderer Stabilitätsanforderungen für Ro-Ro-Fahrgastschiffe, wodurch die Überlebensfähigkeit dieser Art Schiffe im Fall von Kollisionsschäden verbessert und für Fahrgäste und Besatzung ein hohes Sicherheitsniveau gewährleistet wird.

Jedes Ro-Ro-Fahrgastschiff, das auf vom Anwendungsbereich dieser Richtlinie erfassten Fahrten betrieben wird, sollte die Stabilitätsanforderungen in Bezug auf die für sein Fahrtgebiet festgelegten signifikanten Wellenhöhen einhalten. Es sollte eine von der Verwaltung des Flaggenstaats ausgestellte Konformitätsbescheinigung mitführen, die von allen anderen Mitgliedstaaten anerkannt werden sollte.

Die signifikanten Wellenhöhen werden für die Bestimmung des Wasserstands auf dem Fahrzeugdeck bei Anwendung der besonderen Stabilitätsanforderungen zugrunde gelegt. Für die signifikanten Wellenhöhen gelten diejenigen Werte, die mit einer Wahrscheinlichkeit von mehr als 10 % im Jahr nicht überschritten werden.

Die Karten 1 bis 3 stellen die Seegebiete dar, für die eine signifikante Wellenhöhe von 1,5 m gilt.

***Sea areas according to Directive 2003/25/EC  
“Specific stability requirements for ro-ro  
passenger ships”.***

*In order to establish a common minimum level of safety on new and existing ro-ro passenger ships and to protect human life, property, and the environment, the EU has adopted specific stability requirements for ro-ro passenger ships (Directive 2003/25/EC of the European Parliament and of the Council of 14 April 2003, published in the Official Journal of the European Communities no. L 123/22 of 17 May 2003).*

*This Directive has been implemented by Art. 1 no. 4 subparagraph (k) of the Sixth Schiffssicherheitsanpassungsverordnung of 8 December 2003 (Federal Law Gazette I, p. 2465), which entered into force on 1 January 2004.*

*The purpose of this Directive is to lay down a uniform level of specific stability requirements for ro-ro passenger ships, which will improve the survivability of this type of vessel in case of collision damage and provide a high level of safety for the passengers and the crew.*

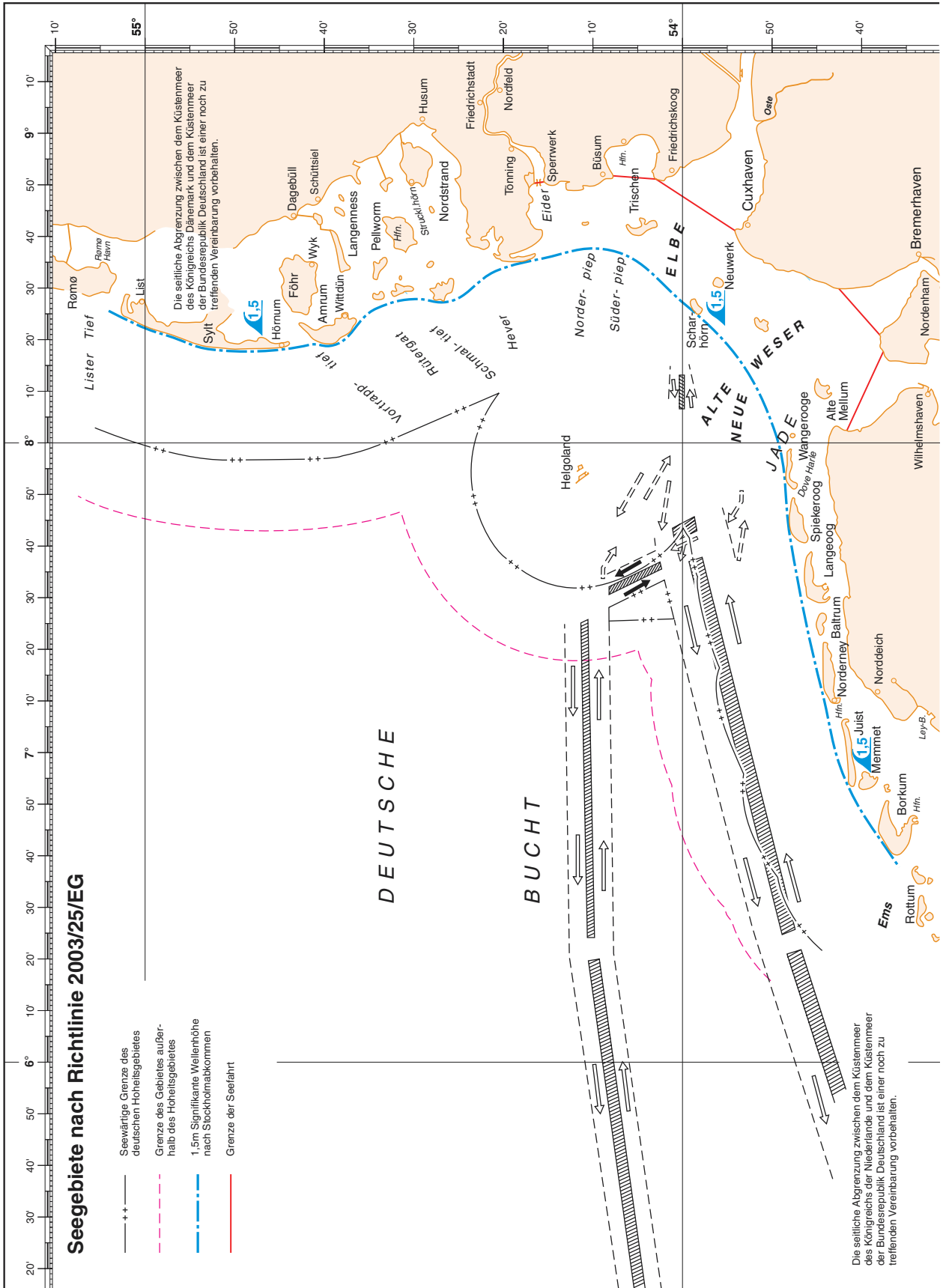
*Every ro-ro passenger ship engaged in voyages within the scope of this Directive should fulfil the stability requirements in relation to the significant wave heights determined for its area of operation. It should carry a certificate of compliance issued by the Administration of the flag State, which should be accepted by all other Member States.*

*The significant wave heights shall be used for determining the height of water on the car deck when applying the specific stability requirements. The figures of significant wave heights shall be those which are not exceeded by a probability of more than 10 % on a yearly basis.*

*Charts 1 to 3 shows the sea areas having a significant wave height of 1.5 m.*

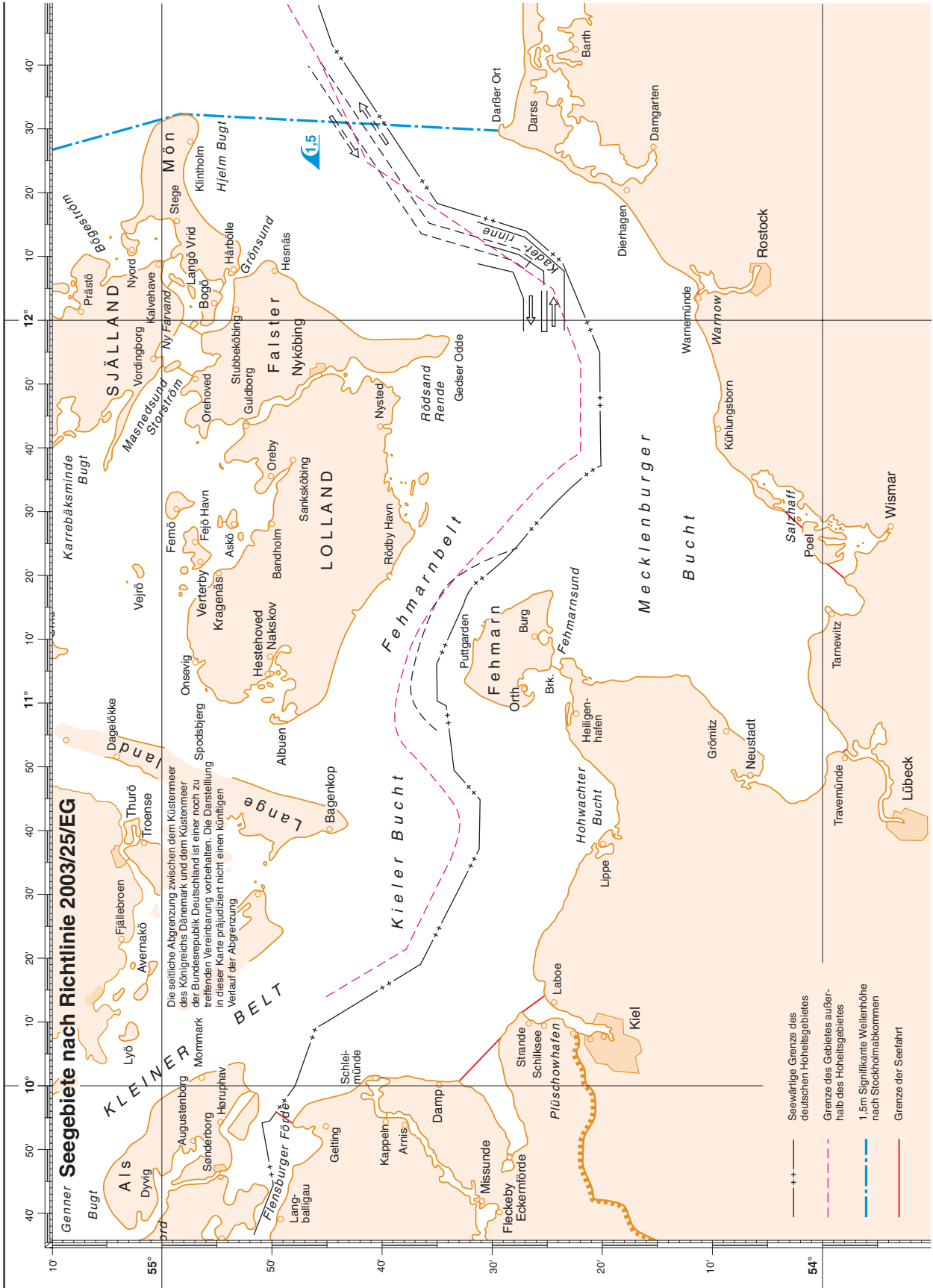
(BMVBW LS23, BSH N2)

Karte 1



© Herausgegeben vom BUNDESAMT FÜR SEESCHIFFFAHRT UND HYDROGRAPHIE, Hamburg · Rostock  
Alle Rechte vorbehalten

Karte 2



© Herausgegeben vom BUNDESAMT FÜR SEESCHIFFFAHRT UND HYDROGRAPHIE, Hamburg · Rostock  
 Alle Rechte vorbehalten

Karte 3

