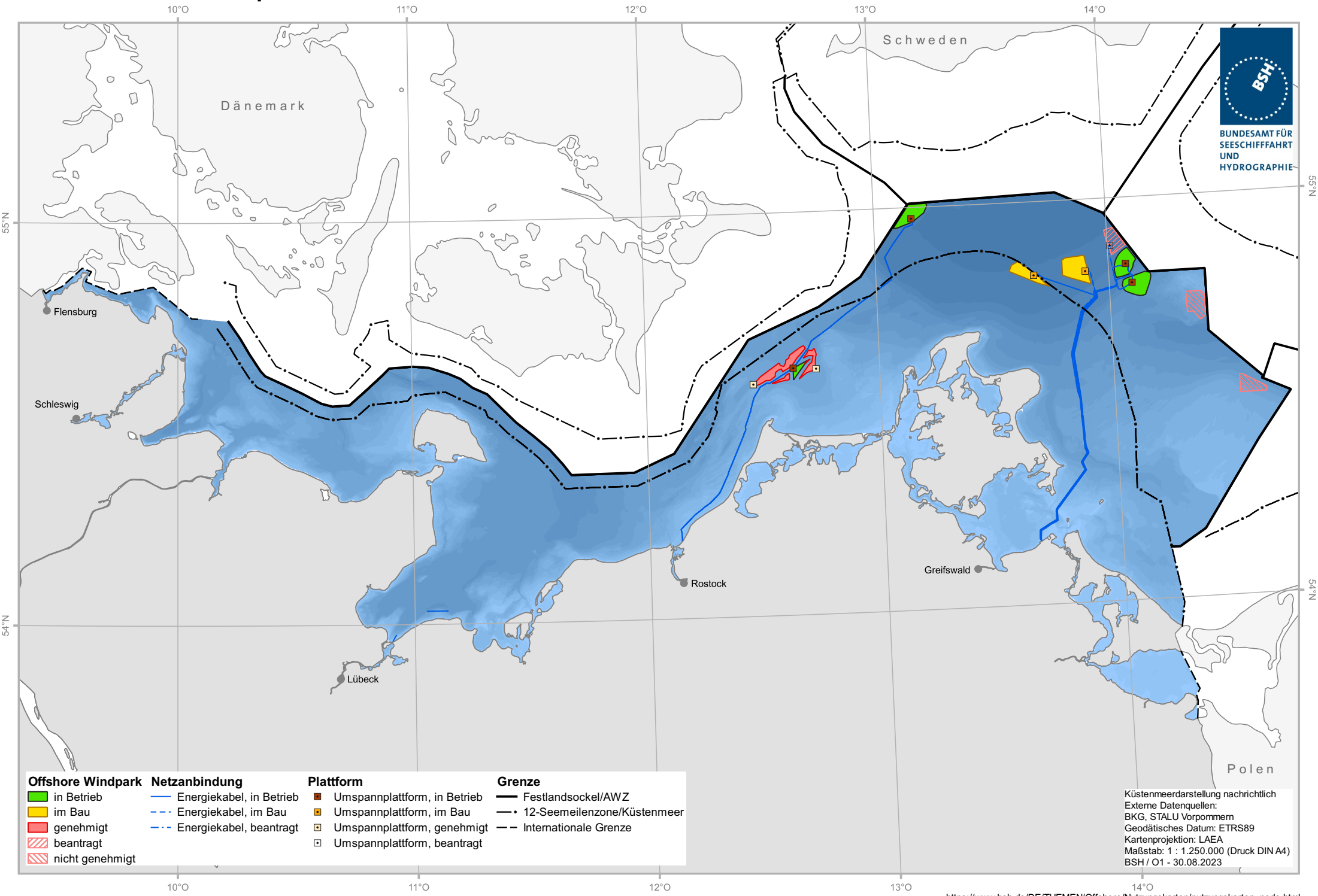


Ostsee: Offshore Windparks



Offshore Windpark	Netzanbindung	Plattform	Grenze
 in Betrieb	— Energiekabel, in Betrieb	 Umspannplattform, in Betrieb	 Festlandssockel/AWZ
 im Bau	 Energiekabel, im Bau	 Umspannplattform, im Bau	 12-Seemeilenzone/Küstenmeer
 genehmigt	 Energiekabel, beantragt	 Umspannplattform, genehmigt	 Internationale Grenze
 beantragt		 Umspannplattform, beantragt	
 nicht genehmigt			

Küstenmeerdarstellung nachrichtlich
 Externe Datenquellen:
 BKG, STALU Vorpommern
 Geodätisches Datum: ETRS89
 Kartenprojektion: LAEA
 Maßstab: 1 : 1.250.000 (Druck DIN A4)
 BSH / O1 - 30.08.2023