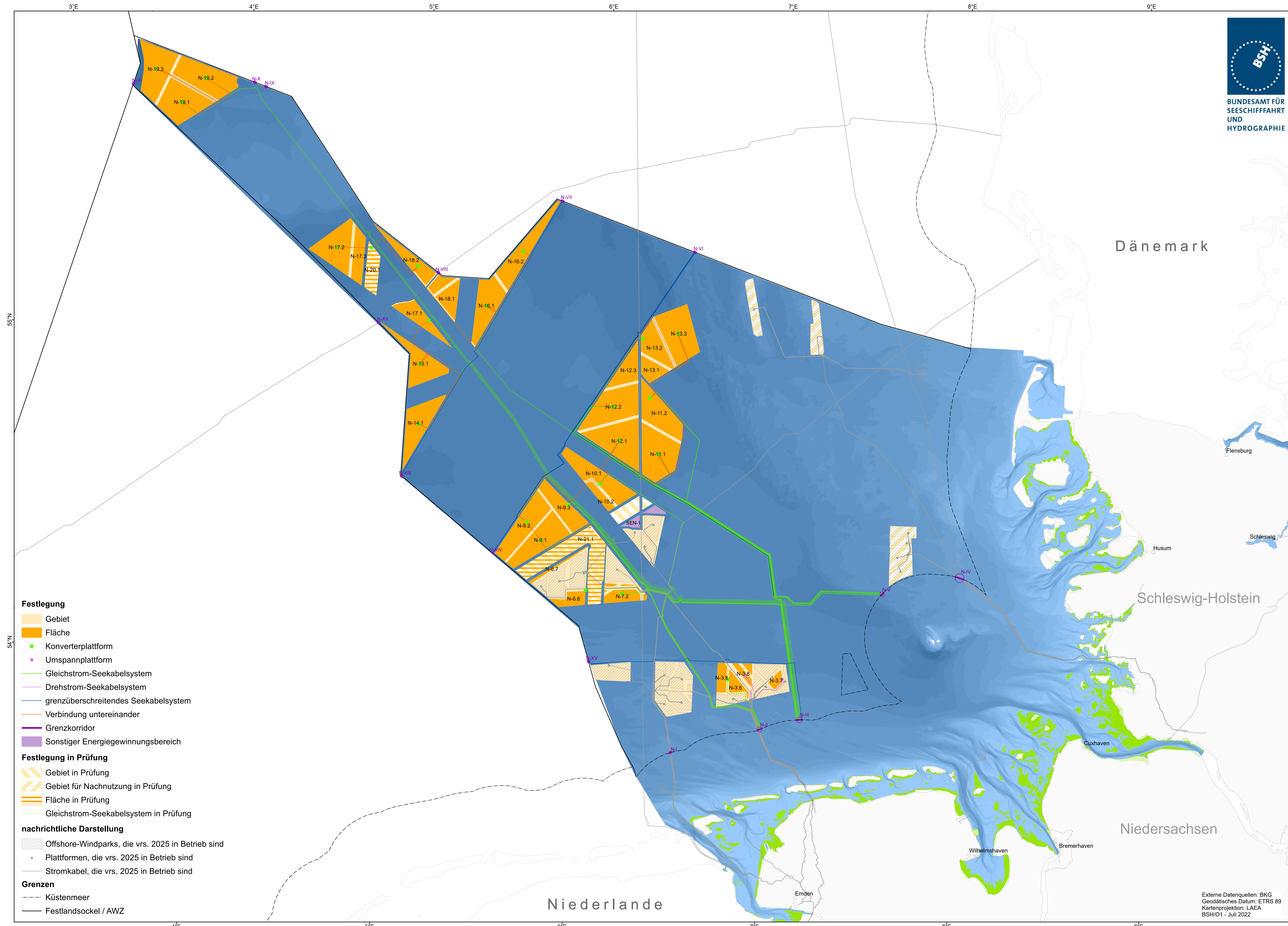


Entwurf des Flächenentwicklungsplans für die deutsche AWZ der Nordsee (01.07.2022)



BUNDESAMT FÜR
SEESCHIFFFAHRT
UND
HYDROGRAPHIE



- Festlegung**
- Gebiet
 - Fläche
 - Konverterplattform
 - Umspannplattform
 - Gleichstrom-Seekabelsystem
 - Drehstrom-Seekabelsystem
 - grenzüberschreitendes Seekabelsystem
 - Verbindung untereinander
 - Grenzkorridor
 - Sonstiger Energiegewinnungsbereich
- Festlegung in Prüfung**
- Gebiet in Prüfung
 - Gebiet für Nachnutzung in Prüfung
 - Fläche in Prüfung
 - Gleichstrom-Seekabelsystem in Prüfung
- nachrichtliche Darstellung**
- Offshore-Windparks, die vrs. 2025 in Betrieb sind
 - Plattformen, die vrs. 2025 in Betrieb sind
 - Stromkabel, die vrs. 2025 in Betrieb sind
- Grenzen**
- Küstenmeer
 - Festlandssockel / AWZ

Externe Datenquellen: BKG
Geodätisches Datum: ETRS 89
Kartenprojektion: LAEA
BSH/O1 - Juli 2022