



BUNDESAMT FÜR
SEESCHIFFFAHRT
UND
HYDROGRAPHIE

Seekarten – Ostsee

Kartensätze für Klein- und Sportschifffahrt



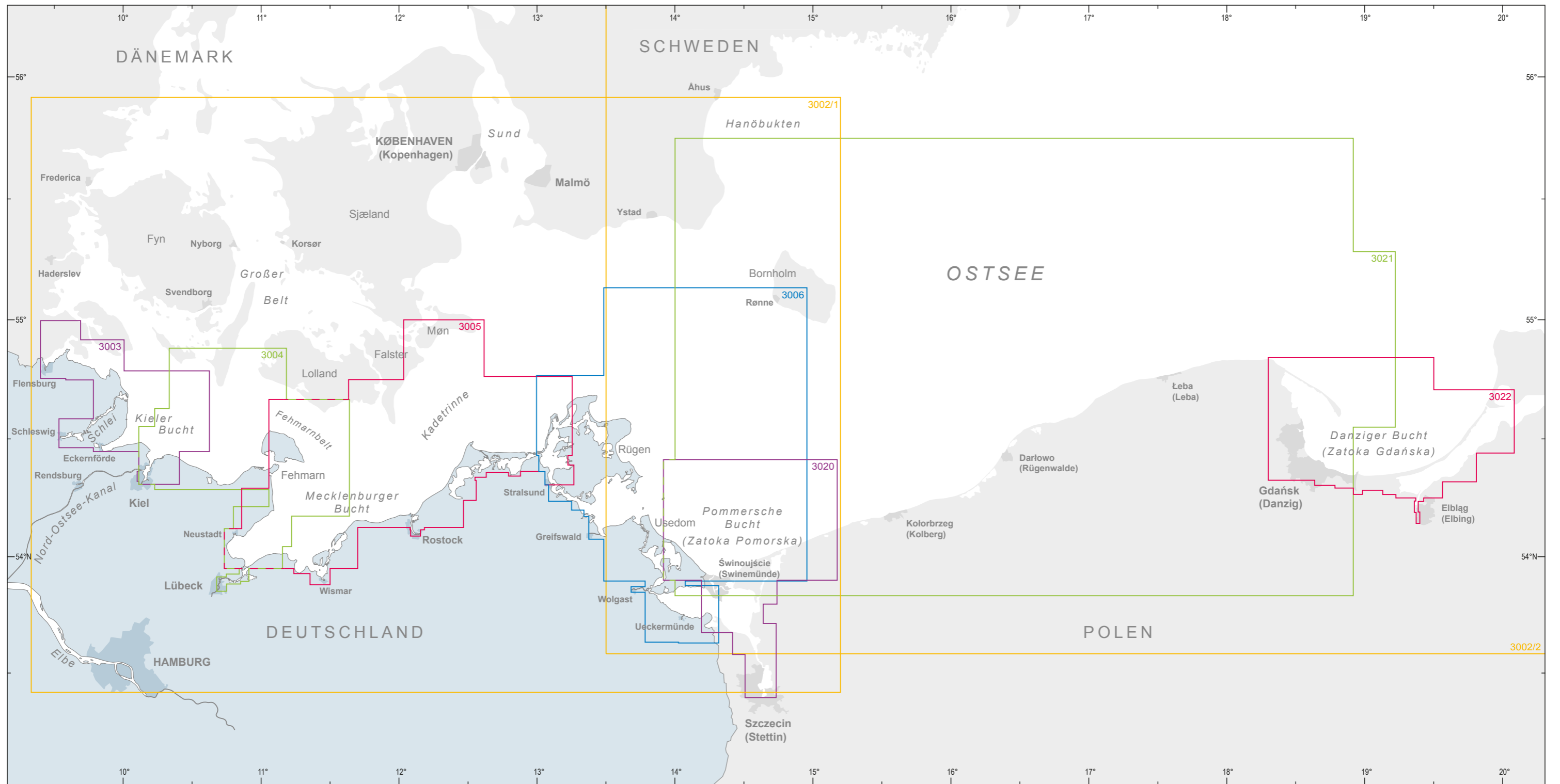
Hamburg

Bernhard-Nocht-Straße 78
20359 Hamburg
Telefon + 49 (0) 40 3190-0
Telefax + 49 (0) 40 3190-5000
posteingang@bsh.de
www.bsh.de

Rostock

Neptunallee 5
18057 Rostock
Telefon + 49 (0) 381 4563-5
Telefax + 49 (0) 381 4563-948
posteingang@bsh.de
www.bsh.de





Seekarten für die Klein- und Sportschifffahrt (DIN-A2-Format)

Die schrittweise Umstellung des deutschen Seekartenwerkes macht auch vor der Ostseeküste nicht halt. Allerdings haben die amtlichen Seekartensätze für die Klein- und Sportbootschifffahrt noch einige Zeit Bestand. In den Jahren 2020 bis 2021 werden diese Kartensätze durch nationale Seekarten im DIN-A1-Format ersetzt. Die amtlichen Seekartensätze für die Klein- und Sportschifffahrt erscheinen im Bereich der Ostseeküste alle zwei Jahre als neue Ausgaben.

Der kostenfreie Berichtungsservice für diese Karten auf www.bsh.de gilt nur für die aktuelle Ausgabe der Karten. Ältere Ausgaben lassen sich darüber nicht berichtigen. Bitte beachten Sie, dass eine Neue Ausgabe einer Seekarte immer eine grundlegende redaktionelle Überarbeitung bedeutet. Über den Berichtungsservice werden nur die für die Schifffahrt sicherheitsrelevanten Änderungen gemeldet.

Krt.-Nr.

Titel

- 3002 Planungskarte für die Klein- und Sportschifffahrt
- 3003 Flensburger Förde und Kieler Bucht
- 3004 Kieler Förde, rund Fehmarn, Lübecker Bucht
- 3005 Lübecker Bucht, Mecklenburger Bucht bis Møn und Boddengewässer
- 3006 Rund Rügen bis Rønne und Kleines Haff
- 3020 Zatoka Pomorska, Zalew Szczeciński/Pommersche Bucht, Stettiner Haff
- 3021 Od Zatoki Pomorskiej do Mierzei Helskiej/
Pommersche Bucht bis Halbinsel Hela
- 3022 Zatoka Gdańska, Zalew Wiślany/Danziger Bucht, Frisches Haff

Inhalt

- 2 Seiten
- 12 Kartenblätter
- 16 Kartenblätter
- 23 Kartenblätter
- 23 Kartenblätter
- 13 Kartenblätter
- 12 Kartenblätter
- 19 Kartenblätter