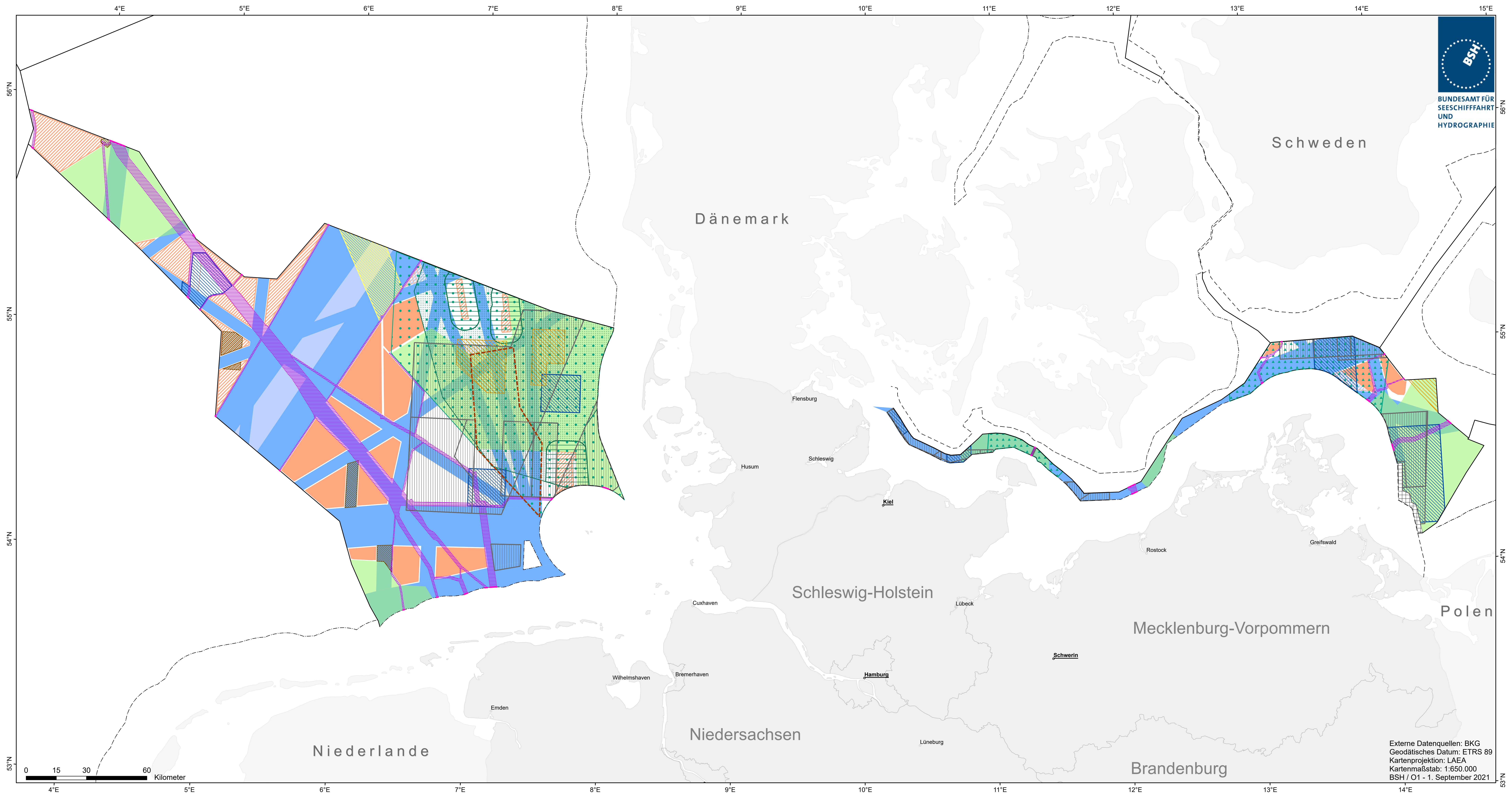


Übersichtskarte zum Raumordnungsplan für die deutsche ausschließliche Wirtschaftszone in der Nordsee und in der Ostsee 2021



BUNDESAMT FÜR
SEESCHIFFFAHRT
UND
HYDROGRAPHIE

Externe Datenquellen: BKG
Geodätisches Datum: ETRS 89
Kartenprojektion: LAEA
Kartenmaßstab: 1:650.000
BSH / O1 - 1. September 2021

Festlegungen

Schifffahrt

- Vorranggebiet
- Befristetes Vorranggebiet
- Befristetes Vorbehaltsgebiet

Windenergie

- Vorranggebiet
- Vorbehaltsgebiet
- Bedingtes Vorranggebiet
- Bedingtes Vorbehaltsgebiet

Leitungen

- Vorbehaltsgebiet
- Grenzkorridor

Rohstoffgewinnung

- Vorbehaltsgebiet Kohlenwasserstoffe
- Vorbehaltsgebiet Sand- und Kiesabbau

Fischerei

- Vorbehaltsgebiet Kaisergranat

Forschung

- Vorbehaltsgebiet

Verteidigung

- Vorbehaltsgebiet

Schutz & Verbesserung der Meeresumwelt

- Vorranggebiet Naturschutz
- Vorranggebiet Seetaucher
- Vorbehaltsgebiet Seetaucher
- Vorbehaltsgebiet Schweinswale (Mai bis August)
- Vogelzugkorridor
- Ausschluss von Anlagen über der Wasseroberfläche (befristet)

Nachrichtliche Darstellungen

- Grenze zum Küstenmeer
- Grenze der AWZ
- Fehmarnbeltquerung
- Nordansteuerung bzw. Außenreedee *

* Außenreedee der Häfen Stettin und Swinemünde
Dieser Bereich ist vom Planentwurf wegen widersprechender Rechtsauffassungen nicht erfasst. Nach deutscher Ansicht handelt es sich um einen Teil der deutschen ausschließlichen Wirtschaftszone, wobei hieraus im Verhältnis zu Polen keine Rechte und Pflichten geltend gemacht werden. Nach polnischer Ansicht ist dieser Bereich Teil des polnischen Küstenmeeres.