

BUNDESAMT FÜR
SEESCHIFFFAHRT
UND
HYDROGRAPHIE

Wetter- und Warnfunk

Stand: 26. Januar 2024

Freiwillige Mitarbeit

Jeder Hinweis zur Vervollständigung oder Berichtigung der nautischen Veröffentlichungen dient der Seeschifffahrt. Beiträge erbitten wir an das

Bundesamt für Seeschifffahrt und Hydrographie

Referat N2

Neptunallee 5, 18057 Rostock

Telefon +49 (0) 3 81 45 63-5 (Vermittlung)

E-Mail hydrodata@bsh.de

Internet www.bsh.de



https://www.bsh.de/DE/THEMEN/Schifffahrt/Nautische_Informationen/Meldungen_an_das_BSH/meldungen_an_das_bsh.htm

Hinweise zum Gebrauch

Zeitangaben im Universal Time Coordinated (UTC), wenn nicht anders angegeben.

Telex- und Faksimile-Sendungen über die Sender des DWD können dem Funkdienst für „Klein- und Sportschifffahrt“ entnommen werden.

Gültige Nautische Warnnachrichten für das deutsche Seewarnggebiet werden vom Seewarndienst auf den Internet-Seiten des BSH veröffentlicht.

Arbeitsfrequenzen der Küstenfunkstellen sind in Fettdruck wiedergegeben.

Abkürzungen: GZ = Gesetzliche Zeit

Die Inhalte dieses Werkes sind rechtlich geschützt. Die dadurch begründeten Rechte, insbesondere die der Übersetzung, des Nachdrucks, der Vortrags, der Entnahme von Abbildungen und Tabellen, der Verbreitung, der Mikroverfilmung oder der Vervielfältigung auf anderen Wegen und der Speicherung bleiben, auch bei nur auszugsweiser Verwertung, vorbehalten. Eine Vervielfältigung dieses Werkes oder von Teilen dieses Werkes ist auch im Einzelfall nur in den Grenzen der gesetzlichen Bestimmungen der Bundesrepublik Deutschland zulässig.

© Bundesamt für Seeschifffahrt und Hydrographie (BSH)

Hamburg und Rostock 2024

www.bsh.de

Dänemark

Küstenfunkstelle

Lyngby

Gebiet

Sturmwarn- und Wettervorhersagegebiete Østersøen omkring Bornholm (S-liche Ostsee B10), Vestlige Østersø (W-liche Ostsee B11), Bælthavet og Sundet (Belte und Sund B12), Fisher (Fischer N9), Tyskebugt (Deutsche Bucht N10) siehe Abb. S. 12

Sprechfunk

GW/MW

Abgesetzte Stationen

1 734 kHz (Blåvand)
2 586 (Rønne)

UKW

Abgesetzte Stationen

Name	Kanal	Gebiet
Als	62	B11, B12
Årsballe	01, 04	B10, B11
Blåvand	07	N9, N10
Karleby	07, 61	B11, B12
København/Lynetten	03, 05	B11, B12
Mern (Møn)	02, 64	B10, B11, B12
Røsnæs	01, 04	B12
Silkeborg	05	B12
Svendborg	18	B11, B12
Vejby	63	B12
Vejle	65	B12

Sendezeit, Inhalt

In dänischer und englischer Sprache
nach Eingang

Sturm- und Starkwindwarnungen für die oben
aufgeführten Gebiete

nach Eingang und um 0133 0533
0933 1333 1733 2133

Nautische Warnnachrichten

1800 (GZ)

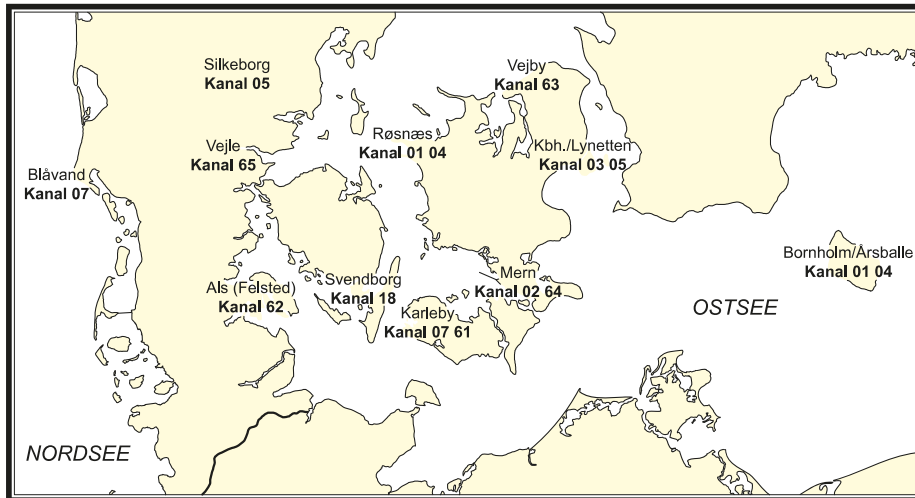
Tägliche Übersicht aller Nautischen Warnnach-
richten (in dänischer Sprache)

auf Ersuchen

Sturmwarnungen und Vorhersagen

Hinweis

Warnungen werden auf 2 187,5 kHz (DSC) und UKW-Kanal 16 angekündigt und auf
2 182 kHz und UKW-Kanal 16 wiederholt.



UKW-Küstenfunkstellen von Lyngby Radio

Deutschland

Küstenfunkstelle

DP07 Seefunk

G e b i e t

Deutsche Bucht, SW-liche Nordsee, Fischer, Belte und Sund, W-liche Ostsee, S-liche Ostsee und Boddengewässer Ost siehe Abb. S. 6

S p r e c h f u n k

UKW

Betriebszentrale

Name	Kanal
------	-------

Hamburg	01
---------	----

Abgesetzte Stationen Nordsee

Name	Kanal
------	-------

Accumersiel	62
-------------	----

Borkum	61
--------	----

Bremen	23
--------	----

Elbe-Weser	83
------------	----

Nordfriesland	01
---------------	----

Abgesetzte Stationen Ostsee

Name	Kanal
------	-------

Arkona	66
--------	----

Flensburg	21
-----------	----

Kiel	23
------	----

Lübeck	04
--------	----

Rostock	60
---------	----

Sendezeit (GZ), Inhalt

In deutscher Sprache
nach Eingang

0745¹ 0945 1245 1645 1945¹

Sturm- und Starkwindwarnungen

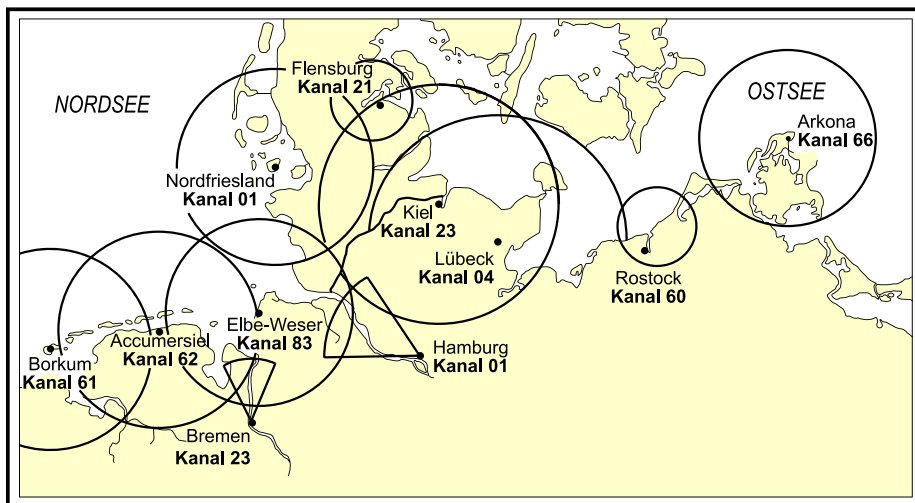
Sturm- und Starkwindwarnungen, Wetterlage, Vorhersage für 12 Stunden und Aussichten für weitere 12 Stunden; Stationsmeldungen

0945 1645 1945¹

zusätzlich die Aussichten für Nord- und Ostsee für 4–5 Tage

Während der Saison von ca. Ende März bis Anfang Oktober nach Ankündigung auf UKW-Kanal 16

¹ nur während der Hauptsaison von ca. Anfang Mai bis Ende August



UKW-Küstenfunkstellen von DP07-Seefunk

Rundfunksender

Norddeutscher Rundfunk (NDR)

Gebiet

Deutsche Bucht, SW-liche Nordsee, Fischer, Skagerrak, Kattegat, Belte und Sund, W-liche Ostsee, S-liche Ostsee, Boddengewässer Ost, Dogger, Forties, Utsira, SO-liche Ostsee und mittlere Ostsee

Ausstrahlung

NDR 1 Radio MV

UKW

Bad Doberan = 94,3; Barth = 87,6; Garz (Rügen) = 102,5; Greifswald = 101,0; Grevesmühlen-Hamberge = 100,7; Heringsdorf (Usedom) = 97,6; Pasewalk = 93,7; Rostock = 91,0; Stralsund = 96,3; Ueckermünde = 90,1; Wismar = 96,2; Wolgast = 89,0 MHz

Sendezeit (GZ), Inhalt

0900 1800

Wasserstandsvorhersage

NDR Info

UKW

Aurich = 96,4; Bremen = 95,0; Bremerhaven = 98,3; Cuxhaven = 93,1; Flensburg = 87,7; Garz (Rügen) = 88,6; Hamburg = 92,3; Heide = 87,9; Helgoland = 92,5; Heringsdorf (Usedom) = 100,5; Kiel = 99,7; Lauenburg = 96,8; Lübeck = 95,9; Morsum (Sylt) = 92,7; Papenburg = 100,2; Rostock = 102,8 MHz

Sendezeit (GZ), Inhalt

bei Bedarf, stündlich im Anschluss an die Nachrichten

Wind- und Wasserstandsvorhersagen

NDR Info Spezial

Digitalradio DAB+, Satellit DVB-S Radio sowie über die NDR Radio App und als Livestream im Internet

Sendezeit (GZ), Inhalt

0830¹ 2303

Seewetterbericht (Wetterlage, Vorhersage für 24 Stunden und Aussichten für weitere 24 Stunden mit Hinweisen auf Starkwind, Sturm und Wellenhöhen), Stationsmeldungen und Nautische Warnnachrichten

¹ Montag bis Sonnabend

Niederlande

Küstenfunkstelle

Netherlands Coastguard Radio

G e b i e t

- a) Dogger, Humber, Thames und German Bight siehe Abb. S. 12
- b) Küstengewässer bis 30 sm seawärts, einschließlich angrenzenden Seen und Ansteuerungsgebiete
- c) Niederländischer Festlandssockel

S p r e c h f u n k

GW/MW

Abgesetzte Stationen

- 1 890 kHz (Appingedam)
- 3 673 kHz (Den Helder Coast Guard)

Sendezeit, Inhalt

In englischer Sprache

0333 0733 1133 1533 1933 Sturmwarnungen (ab Bft 7 auch nach Eingang)
und Nautische Warnnachrichten für Gebiet a)

2333

0940¹ 2140¹

Wettervorhersage für Gebiet a)

¹ nur 3 673 kHz

UKW

Abgesetzte Stationen

Name	Kanal
Appingedam	83
Schiermonnikoog	23
Westkapelle	83

Sendezeit, Inhalt

In englischer und niederländischer Sprache

0333 0733 1133 1533 1933 Sturmwarnungen (ab Bft 6 auch nach Eingang)
und Nautische Warnnachrichten für Gebiet b)

2333

0805 1305 1905 2305

Sturmwarnungen und Wettervorhersage für Ge-
biet b)

Hinweis

Die meisten Meldungen werden auf 2 187,5 kHz (DSC) und/oder UKW-Kanal 70/16 angekündigt.

Polen

Küstenfunkstelle

Polish Rescue Radio

G e b i e t

- a) Wettervorhersagegebiete B7 bis B11 siehe Abb. S. 12
- b) Küstengewässer

S p r e c h f u n k

GW/MW, UKW

2 714 kHz

Abgesetzte Stationen

Name	Kanal
Police	61
Kikut	5
Niechorze	62

Sendezeit (GZ), Inhalt

Nach Eingang, auf Ersuchen und um 0135 0735 1335 1935 Nautische Warnnachrichten für Gebiet b) in Englisch und Polnisch

0135 0735 1335 1935 und auf Ersuchen Wettervorhersage in Englisch und Polnisch

Nach Ankündigung auf 2 182 kHz und UKW-Kanal 16

Rundfunksender

Polskie Radio (Programm 1)

G e b i e t

- a) Küstengewässer und anschließende Seegebiete
- b) zeitweilig geschlossene Schießgebiete und Gefahrengebiete in den Küstengewässern

A u s t r a h l u n g

LW

225 kHz

Sendezeit (GZ), Inhalt

In polnischer Sprache

0105 2007

Wetterinformationen für Schifffahrt und Fischerei

UKW

87,5–107,9 MHz

Sendezeit (GZ), Inhalt

In polnischer Sprache

0105 2007

Wetterinformationen für Schifffahrt und Fischerei

Schweden

Küstenfunkstelle

Stockholm

Gebiet

- a) Wettervorhersagegebiete B1 bis B14 und Vänern See siehe Abb. S. 12
- b) Küstengewässer Utklippan–Hallands Väderö

Sprechfunk

GW/MW

Abgesetzte Stationen

1 797	(Gislövshammar)
1 674	(Tingstäde)
1 710	(Grimeton)

Sendezeit, Inhalt

nach Eingang und um 0200	0600		
1000	1400	1800	2200
0600	1800		

Sturmwarnungen und Nautische Warnnachrichten für Gebiet a) in Englisch und Schwedisch
Übersicht und Vorhersage für 24 Stunden für Gebiet a) in Englisch und Schwedisch

Hinweis

Anruf über DSC

UKW

Abgesetzte Stationen

Name	Kanal
Helsingborg	60
Karlshamn	62
Kivik	21
Malmö	65

Sendezeit, Inhalt

nach Eingang und um 0200	0600		
1000	1400	1800	2200
0600	1800		

Sturmwarnungen und Nautische Warnnachrichten für Gebiet a) in Englisch und Schwedisch
Übersicht und Vorhersage für 24 Stunden für Gebiet a) in Englisch und Schwedisch

0915 (GZ) 1715 (GZ)
(1. Mai bis 30. September)

Wetterinformationen für die Sport- und Küstenschifffahrt für Gebiet b) in Schwedisch

Rundfunksender

Sveriges Radio P1 (Swedish Broadcasting Corporation)

G e b i e t

Wettervorhersagegebiete B1 bis B14 siehe Abb. S. 12

A u s s t r a h l u n g

UKW

87,6–103,8 MHz

Sendezeit (GZ), Inhalt

In schwedischer Sprache

0555

Seewetterbericht mit Wind- und Wasserstandsangaben

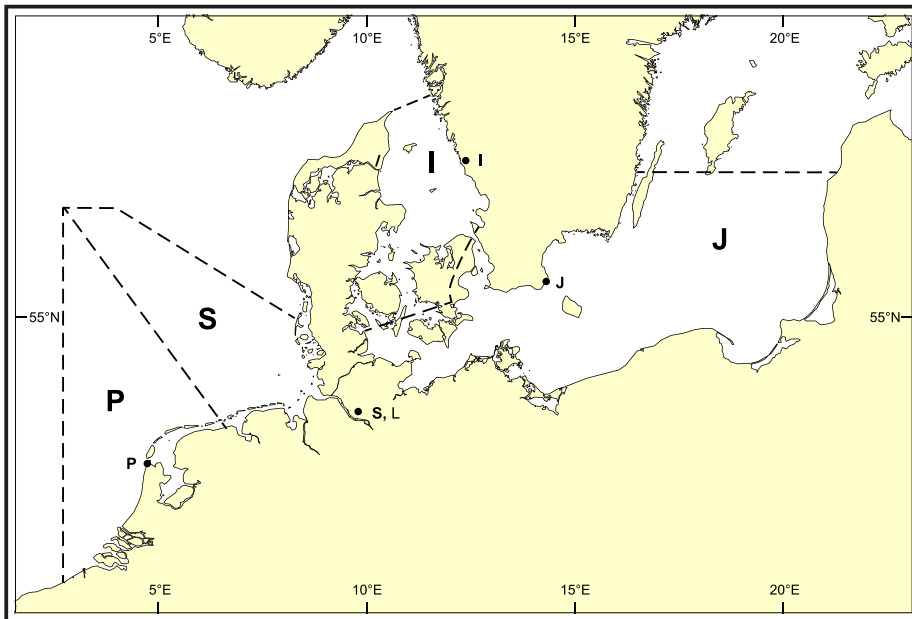
0755 1250 (werktags 0855 1255)

Land- und Seewetterbericht

2150

Land- und Seewetterbericht mit Windangaben, Übersicht und Vorhersage für 48 Stunden

NAVTEX-Sender



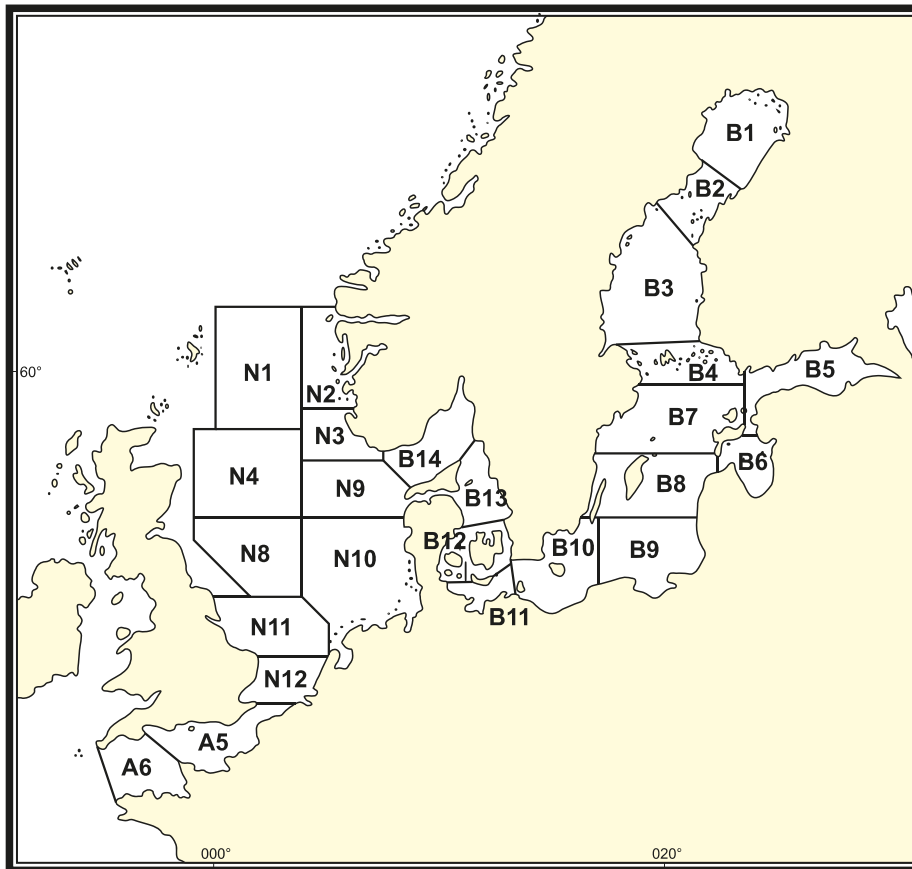
NAVTEX-Sender für die Aussendung auf 518 kHz

Station	Kennung	Position
Netherlands Coastguard	P	52° 55' N 004° 44' E
Pinneberg	S	53° 40' N 009° 48' E
Stockholm (Gislövshammar)	J	55° 29' N 014° 19' E
Stockholm (Grimeton)	I	57° 06' N 012° 23' E

NAVTEX-Sender für die Aussendung auf 490 kHz

Station	Kennung	Position
Pinneberg	L	53° 40' N 009° 48' E

Wettervorhersagegebiete



Nordsee

N1	Viking	Viking
N2	N-lich Utsira	Utsira N
N3	S-lich Utsira	Utsira S
N4	Forties	Forties
N8	Dogger	Dogger
N9	Fischer	Fisher
N10	Deutsche Bucht	German Bight
N11	Humber	Humber
N12	Themse	Thames
A5	Englischer Kanal O-Teil	English Channel E
A6	Englischer Kanal W-Teil	English Channel W

Ostsee

B1	Bottenvik	Bay of Bothnia
B2	Norra Kvarken	The Quark
B3	Bottensee	Sea of Bothnia
B4	Åland-See und Åland- Inseln	Sea of Åland and Åland Archipelago
B5	Finnischer Meerbusen	Gulf of Finland
B6	Rigaischer Meerbusen	Gulf of Riga
B7	N-liche Ostsee	Northern Baltic
B8	Mittlere Ostsee	Central Baltic
B9	SO-liche Ostsee	Southeastern Baltic
B10	S-liche Ostsee	Southern Baltic
B11	W-liche Ostsee	Western Baltic
B12	Belte und Sund	The Belts and the Sound
B13	Kattegat	Kattegat
B14	Skagerrak	Skagerrak