



BUNDESAMT FÜR
SEESCHIFFFAHRT
UND
HYDROGRAPHIE

Modernes Arbeiten im BSH







Wer wir sind:

Das Bundesamt für Seeschifffahrt und Hydrographie (BSH) ist eine moderne und zukunftsorientierte Behörde mit rund 850 Mitarbeiterinnen und Mitarbeitern. Wir sind der maritime Dienstleister des Bundes und damit Partner für die Seeschifffahrt, engagieren uns für den Umweltschutz auf See und fördern eine umweltverträgliche Meeresnutzung. Unsere Aufgaben sind spannend und vielfältig: Seevermessung, Wracksuche, maritime Forschung, Offshore-Windenergie, Gefahrenabwehr, Vorhersagedienste und Schifffahrtsverwaltung sind nur einige aus unserem Spektrum. An den drei Dienstsitzen in Hamburg, Rostock und Sülldorf sowie auf fünf eigenen Schiffen in Nord- und Ostsee bieten wir Ihnen interessante Arbeitsplätze mit ganz unterschiedlichen Einsatzmöglichkeiten. Menschen mit rund 100 verschiedenen Berufen arbeiten im BSH. Kartographie, Geomatik, Nautik, Ozeanographie, Meereschemie, Meeres-



biologie, Physik, Geologie, Ingenieurwesen, Jura, Betriebswirtschaft, Informationstechnologie, Elektrotechnik, Verwaltungs- oder Bibliothekswesen sind nur einige



Beispiele für die Vielfalt unserer Tätigkeitsfelder. Wir sind nicht nur Verwaltungsbehörde, sondern forschen, entwickeln, beraten, prüfen und zertifizieren. Dafür sind wir weltweit vernetzt. Wir bearbeiten Themen und Projekte, die in Deutschland einzigartig und für viele unserer Nachbarn Vorbild sind. Als Teil der Bundesverwaltung sind wir eine Bundes-

oberbehörde im Geschäftsbereich des Bundesministeriums für Verkehr und digitale Infrastruktur.

Als moderner Arbeitgeber sind die berufliche Gleichstellung von Frauen und Männern, die Vereinbarkeit von Beruf, Familie und Pflege sowie der Einklang von Berufs- und Privatleben für uns gelebte Praxis. Wir arbeiten in altersgemischten Teams mit zeitgemäßer Technik – ob im Büro, im Labor, der IT oder an Bord unserer Schiffe. Wir fördern Engagement und Freude bei der Arbeit in einem motivierenden Umfeld und sind ständig bestrebt, uns für unsere Kundinnen und Kunden und für unsere Beschäftigten zu verbessern. Ein gutes Arbeitsklima ist uns wichtig, denn es ist maßgebend für unseren Erfolg. Wir legen Wert auf Teamfähigkeit, soziale Kompetenzen und einen modernen Führungsstil, der die Beschäftigten mitnimmt. Führungskräfte und alle anderen Beschäftigten werden in ihrer weiteren Entwicklung kontinuierlich mit verschiedenen Angeboten unterstützt. Der demographische Wandel, die zunehmende Digitalisierung und Internationalisierung sind Herausforderungen, denen wir uns gern stellen.



Das bieten wir Ihnen:

- **Interessante Arbeitsplätze mit spannenden Themen**
Ob auf dem Schiff, im Büro oder im Labor, ob als Wissenschaftlerin oder Wissenschaftler, Taucherin oder Taucher, Geomatikerin oder Geomatiker – das BSH bietet Ihnen eine Vielzahl von Möglichkeiten, Ihr berufliches Können zu spannenden Themen wie Umweltschutz, Technik, Seefahrt oder Personalentwicklung einzubringen. Gemeinsam im Team werden Sie sich nationalen und internationalen Herausforderungen stellen.
- **Willkommenskultur mit strukturierter Einarbeitung**
Wir begleiten Sie schon von Ihrem ersten Arbeitstag an. Uns geht es darum, Ihnen die Zeit der Eingewöhnung so leicht wie möglich zu machen. Einarbeitungspläne, die Sie zusammen mit Ihren Vorgesetzten erstellen, sorgen für eine strukturierte erste Arbeitsphase und vermitteln Ihnen klare Ziele und Termine. Darüber hinaus bieten wir Ihnen speziell auf neu eingestellte Kolleginnen und Kollegen zugeschnittene Veranstaltungen, die Ihnen das notwendige Hintergrundwissen zum BSH, seiner Organisationsstruktur, seinen Aufgaben und weitere wichtige Grundlagen vermitteln.

Auch das Persönliche soll nicht zu kurz kommen. Neue Beschäftigte treffen sich regelmäßig in lockerer Runde, um sich unkompliziert kennenzulernen und auszutauschen.

- **Flexible Arbeitszeiten**

Sie möchten heute erst am Mittag kommen oder schon wieder gehen? Im BSH können Sie Ihre Arbeitszeit weitgehend Ihrem Lebensrhythmus anpassen.

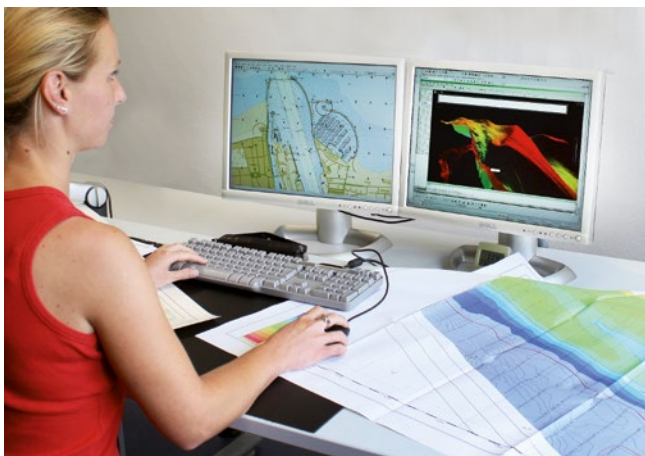
Wir haben einen großzügigen Gleitzeitrahmen. Sie können daher in Absprache mit Ihren Kolleginnen und Kollegen und Ihren Vorgesetzten Ihre Arbeitszeit gemäß Ihren individuellen Bedürfnissen erbringen. Arbeiten Sie länger als vorgesehen, so gehen Ihnen keine Arbeitsstunden verloren. Arbeitszeitguthaben werden auf personalisierten Konten erfasst und können als Gleitzeit tages- oder stundenweise abgebummelt werden.

- **Individuelle Teilzeitmodelle – auch in Führungspositionen**

Sie haben familiäre oder andere Gründe, warum Sie nicht Vollzeit arbeiten möchten? Das BSH bietet Ihnen eine Vielzahl von Teilzeitmodellen. Fast jeder Posten kann mit Teilzeitkräften besetzt werden – das gilt auch, wenn Sie eine Führungsposition innehaben oder anstreben.

- **Telearbeit und mobiles Arbeiten – auch in Führungspositionen**

Wenn Sie aus gesundheitlichen oder familiären Gründen nicht jeden Arbeitstag ins BSH kommen können, bieten wir Ihnen die Möglichkeit einer regelmäßigen Telearbeit. Hierzu wird Ihnen ein Arbeitsplatz zuhause oder an einem von Ihnen bezeichneten Ort eingerichtet, an dem Sie bis zu 60% Ihrer regelmäßigen Arbeitszeit verbringen



gen können. Kommt es bei Ihnen nur sporadisch zu zeitlichen Engpässen, nutzen Sie das mobile Arbeiten. Wir bieten allen Beschäftigten die Möglichkeit, mehrere Tage im Jahr mobil, das heißt an einem Ort ihrer Wahl zu arbeiten, wenn die technischen und dienstlichen Voraussetzungen gegeben sind. Dies gilt auch für Führungskräfte!

- **Familiäres**

Das BSH verfügt über ein Eltern-Kind-Büro. Sollten Sie also einmal Probleme mit der Betreuung Ihrer Kinder haben – bringen Sie Ihr Kind einfach mit ins BSH. Sie nutzen einen voll ausgestatteten Arbeitsplatz und Ihr Kind ein vollwertig eingerichtetes Spielzimmer. Bei familiären Problemen, zum Beispiel der Pflege von Angehörigen, vermittelt Ihnen der Familienservice 2 der ElternService AWO GmbH gerne entsprechende Ansprechpersonen, die Sie und Ihr Umfeld unterstützen.

- **Ein umfangreiches, individuell zugeschnittenes Fortbildungsangebot**

Sie möchten Ihre fachlichen Fertigkeiten erweitern oder sich persönlich weiter entwickeln? Wir geben Ihnen hierzu die Gelegenheit. Fragen Sie einfach unsere Personalentwicklung – zusammen mit ihr entwickeln Sie gemeinsam den besten Weg, Ihre Ziele zu erreichen. Denn zusammen mit den Bildungsinstituten der öffentlichen Verwaltung bietet das BSH eine Vielzahl von Fort- und Weiterbildungen an. Aber auch mit anderen Unternehmen arbeiten wir gern zusammen. Bezahlte Freistellungen zu Bildungszwecken oder Sonderurlaub können Sie ebenfalls nutzen. Darüber hinaus bieten wir nach unserem fachlichen Bedarf die Möglichkeit berufsbegleitend zu studieren. Wir wollen Ihre berufliche Entwicklung in jeder Phase fördern. Auch teamorientierte Maßnahmen oder persönliche Coachings gehören zum Standardangebot, denn wir wertschätzen Fachkenntnisse und „Soft Skills“ gleichermaßen. Führungskräfte durchlaufen verschiedene Module und bekommen dauerhafte Unterstützungsangebote durch diverse Foren und Schulungen.

- **Gesundheitsmanagement**

Ihre Gesundheit liegt uns sehr am Herzen. Wir fördern diese mit einem umfangreichen Angebot aus unserem Gesundheitsmanagement, wie zum Beispiel:

- Wöchentlicher Firmenfitness (Rückentraining)
- Betrieblichem Eingliederungsmanagement (BEM)
- Beratung bei der Integration nach Arbeitsunfähigkeit
- Sozialberatung
- Blutspende-Aktionen
- Grippe-Schutz-Impfungen
- Medizinische Check-up-Untersuchungen

- Vorträge und Seminare zum Beispiel zum Umgang mit Stress
- Gesundheitszirkel, -tage und -aktionen

- **Betriebssport**

Sie treiben gerne Sport in Gemeinschaft? Im BSH gibt es verschiedene Betriebssportgruppen, die sich über interessierte Neulinge sehr freuen. Es werden die Sportarten Fußball, Segeln, Schach, Squash, Tischtennis, Laufen, Volleyball und Tischfußball angeboten. Und sollte Ihnen einmal etwas passieren: Beim Betriebssport sind Sie versichert.



- **Möglichkeit der Mitgliedschaft im Sozialwerk der BVBW e.V.**

Das Sozialwerk ist ein eingetragener, gemeinnütziger Verein mit rund 22000 Mitgliedern. Es hat die Aufgabe, Maßnahmen zur Erholung zu fördern und durchzuführen und vermietet daher auch günstig Ferienwohnungen an attraktiven Orten. Bei allen Erholungsmaßnahmen werden Familien mit Kindern sowie kranke und behinderte Menschen vorrangig berücksichtigt.

- **Ausbildung und Praktika**

Sie suchen einen Ausbildungsplatz, eine Station im Referendariat oder möchten einfach mal „reinschnuppern“? Das BSH bildet in technischen und nichttechnischen Berufen aus. Bei uns können Sie Fachangestellte und Fachangestellter für Medien- und Informationsdienste, Chemielaborantin und Chemielaborant, Feinwerkmechanikerin und Feinwerkmechaniker, Verwaltungsfachangestellte und Verwaltungsfachangestellter, Schiffsmechanikerin und Schiffsmechaniker oder auch Geomatikerin und Geomatiker werden. Auch ein duales Studium der technischen Informatik (Bachelor) bieten wir Ihnen gern an. Ausschreibungen erfolgen in jedem Herbst für den Sommer des Folgejahres. Wir freuen uns über jede qualifizierte Bewerbung.

Darüber hinaus bieten wir Praktikumsplätze an und ermöglichen Juristinnen und Juristen die Verwaltungstation im Rahmen des Rechtsreferendariates am Dienstort Hamburg zu absolvieren.



- **Kantine an den Dienstsitzen Hamburg und Rostock**
Sowohl am Dienstsitz in Hamburg als auch in Rostock gibt es eine Kantine, die von morgens bis zum frühen Nachmittag um Ihr leibliches Wohlergehen bemüht ist. Aber auch in der unmittelbaren Umgebung beider Dienstsitze sind die Möglichkeiten optimal, eine Mahlzeit einzunehmen oder einzukaufen. Die Wasserlage beider Dienstsitze lädt während der Mittagspause zu einem entspannenden Spaziergang ein.
- **Anbindung**
Unsere Dienstsitze sind sehr gut an den öffentlichen Nahverkehr angebunden und können von zahlreichen Stadtteilen aus bequem mit dem Fahrrad erreicht werden. Den Nahverkehr in Hamburg können Sie kostengünstig nutzen, da wir Ihnen als Großkunde eine HVV-Proficard vergünstigt anbieten können.
- **Sicherheit**
Zu guter Letzt: Das BSH ist ein Arbeitgeber des öffentlichen Dienstes. Unsere Arbeit ist wichtig, denn sie nützt allen Bürgerinnen und Bürgern. Mit Ihrer Arbeit bei uns tragen Sie so ganz persönlich dazu bei, der Allgemeinheit professionelle öffentliche Dienstleistungen anzubieten. Mit Gehältern aus der Privatwirtschaft können wir dabei in einigen Berufsgruppen nicht konkurrieren. Stattdessen bieten wir Ihnen eine langfristige Entwicklungsperspektive, die Sicherheit einer Beschäftigung nach dem Tarifvertrag für den öffentlichen Dienst und je nach Aufgabe und den persönlichen Voraussetzungen auch die Möglichkeit einer Verbeamtung – und damit in beiden Fällen eine lebenslange berufliche und finanzielle Sicherheit.



Unsere Stellenanzeigen
finden sie auf www.bund.de.
Bewerben Sie sich –
Wir freuen uns auf Sie!

Kontakte:

Personalauswahl

Frau Elke Buchholz
elke.buchholz@bsh.de
Telefon: 040 3190-2220

Ausbildung und Studium

Frau Lydia Böhmke
lydia.boehmke@bsh.de
Telefon: 040 3190-2233

Praktikum und Referendariat

Hamburg
Frau Anna-Sophie Hoffmann
anna-sophie.hoffmann@bsh.de
Telefon: 040 3190-2217

Rostock
Frau Antje Buchwald
antje.buchwald@bsh.de
Telefon: 0381 4563-794

www.bsh.de | posteingang@bsh.de



BSH Hamburg

Bernhard-Nocht-Str. 78 · 20359 Hamburg
Telefon: 040 3190-0 · Telefax: 040 3190-5000

BSH Rostock

Neptunallee 5 · 18057 Rostock
Telefon: 0381 4563-5 · Telefax: 0381 4563-948