



BUNDESAMT FÜR
SEESCHIFFFAHRT
UND
HYDROGRAPHIE

Praxisintegrierter dualer Studiengang Data Science & Artificial Intelligence



Praxisintegrierter dualer Studiengang Data Science & Artificial Intelligence

Studiendauer

7 Semester

Studienorte und Praktika

Praktische Studienphase am BSH in Hamburg

Theoretische Studienphase an der Fachhochschule
Wedel

Schwerpunkt des Studiums

Konzepte der Datenhaltung und -analyse erstellen
und mittels Verfahren der Künstlichen Intelligenz und
des Machine Learnings umsetzen.

Studieninhalte

- Mathematik
- Programmierung
- Data Science
- Statistik
- Datenbanken
- Datenvisualisierung
- Datenanalyse
- Wirtschaftliche Grundlagen

Voraussetzungen

- Fachhochschul- oder allgemeine Hochschulreife mit einer Gesamtnote von mindestens 2,5
- Deutsche Sprachkenntnisse der Niveaustufe C1 (GER) oder vergleichbar
- Bestehen des Eignungstestes
- Technisches Verständnis, Analysefähigkeit und logisches Denken
- Kommunikations-, Konflikt- und Teamfähigkeit
- Ausdauer und Zuverlässigkeit
- Motivation, Engagement und Belastbarkeit

Allgemeine Perspektiven nach dem Studium

Die Kompetenzen eines Data Scientists werden zunehmend in den Unternehmen und Forschung benötigt. Ob es sich um Online-Shopping, industrielle Fertigung, Sprachassistenten, Chatbots, Warnsystemen, autonomes Fahren, Medizinforschung, Versicherungswesen, Marketing oder Qualitätsmanagement handelt, die Unternehmen bauen zunehmend auf den automatisierten von der Künstlichen Intelligenz (KI) unterstützten Prozessen auf. In diesen Bereichen warten auf Sie spannende und herausfordernde Aufgaben bei der Datenauswertung, und -visualisierung sowie Entwicklung und Betrieb der auf KI basierenden Infrastruktur.



Haben wir Dein Interesse geweckt?

Dann schaue nach aktuellen Stellenangeboten auf der Internetseite www.bav.bund.de unter dem Stichwort Stellenangebote.

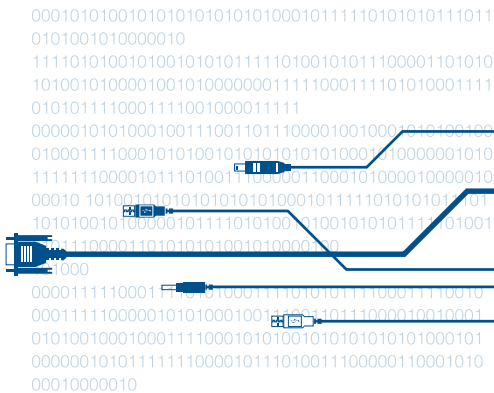
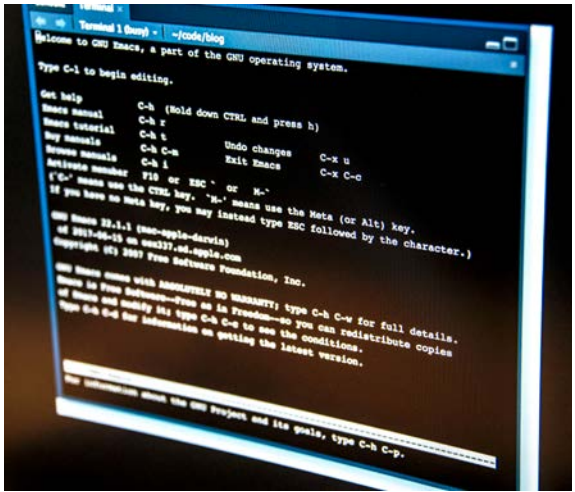
Allgemeine Informationen zum Studium findest Du unter www.bsh.de und www.fh-wedel.de/bewerben/bachelor/data-science-artificial-intelligence



Hier geht es direkt zu den Stellenangeboten des BSH.



Impressionen





www.bsh.de | ausbildung@bsh.de

Ausbildungskoordination

BSH in Rostock

Telefon: 0381 4563-824

BSH in Hamburg

Bernhard-Nocht-Str. 78 · 20359 Hamburg

Telefon: 040 3190-0

BSH in Rostock

Neptunallee 5 · 18057 Rostock

Telefon: 0381 4563-5

Z23_004 Stand 08/23