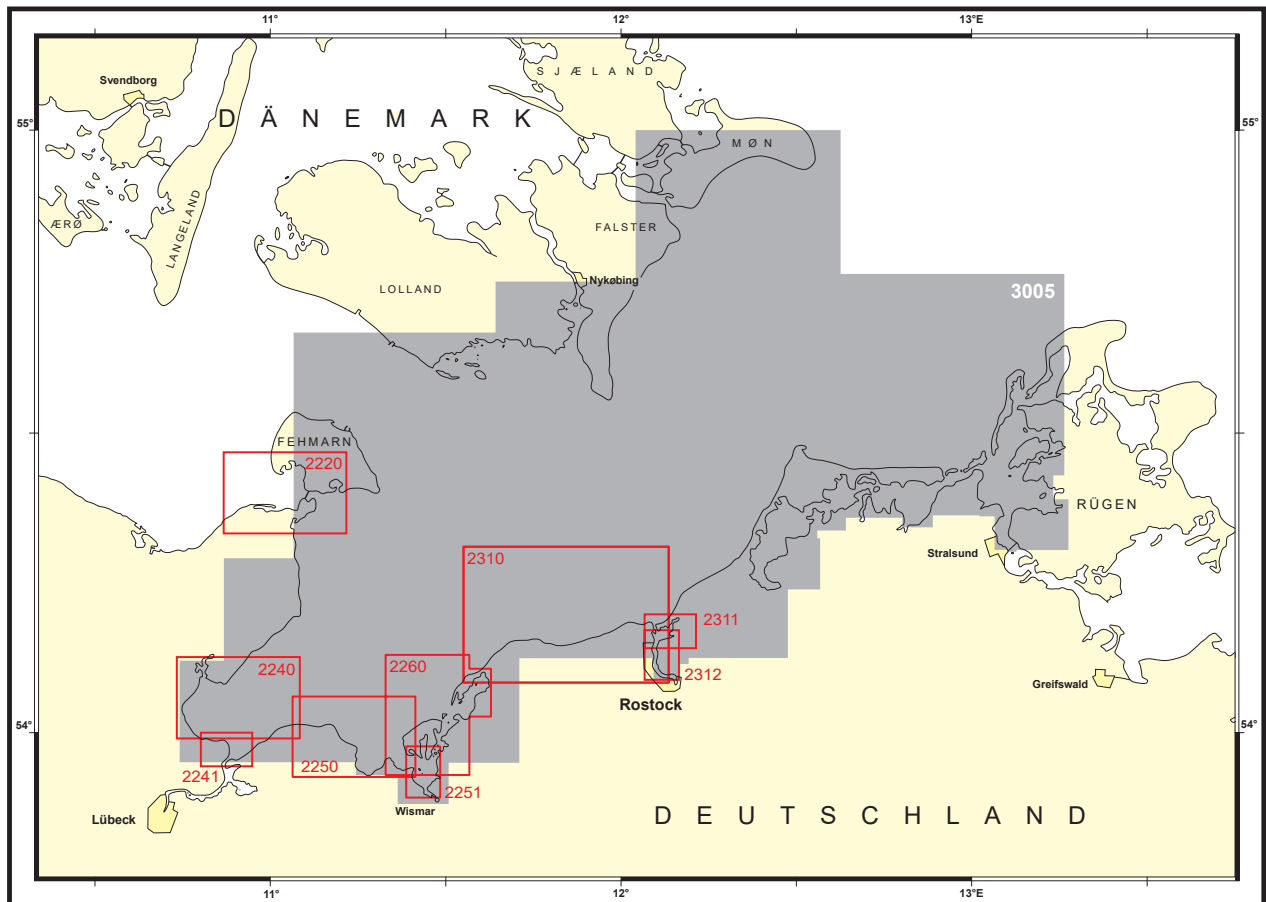


Ersatz der Klein- und Sportschiffkartenserie 3005 „Lübecker Bucht, Mecklenburger Bucht bis Møn und Boddengewässer“ durch nationale Seekarten



Kartennr.	Titel	Maßstab 1:
2220	Fehmarnsund	30 000
2240	Neustädter Bucht	30 000
2241	Niendorf bis Travemünde	12 500
2250	Wismarbucht	30 000
2251	Ansteuerung von Wismar	12 500
2260	Timmendorf bis Rerik	30 000
2310	Rerik bis Rostock	50 000
2311	Rostock, Warnemünde bis Seehafen	12 500
2312	Rostock, Seehafen bis Stadthafen	12 500

Weitere Informationen:

Alle weiteren Informationen, sowie ein Vorschaubild zu den Karten finden Sie in unserem [Produktkatalog](#).



Bezugsmöglichkeiten für Endkunden:

Wenn Sie einen Artikel aus der umfangreichen Produktpalette des BSH erwerben möchten, wenden Sie sich bitte direkt an den Buchhandel oder die Sportboot-Ausrüster.