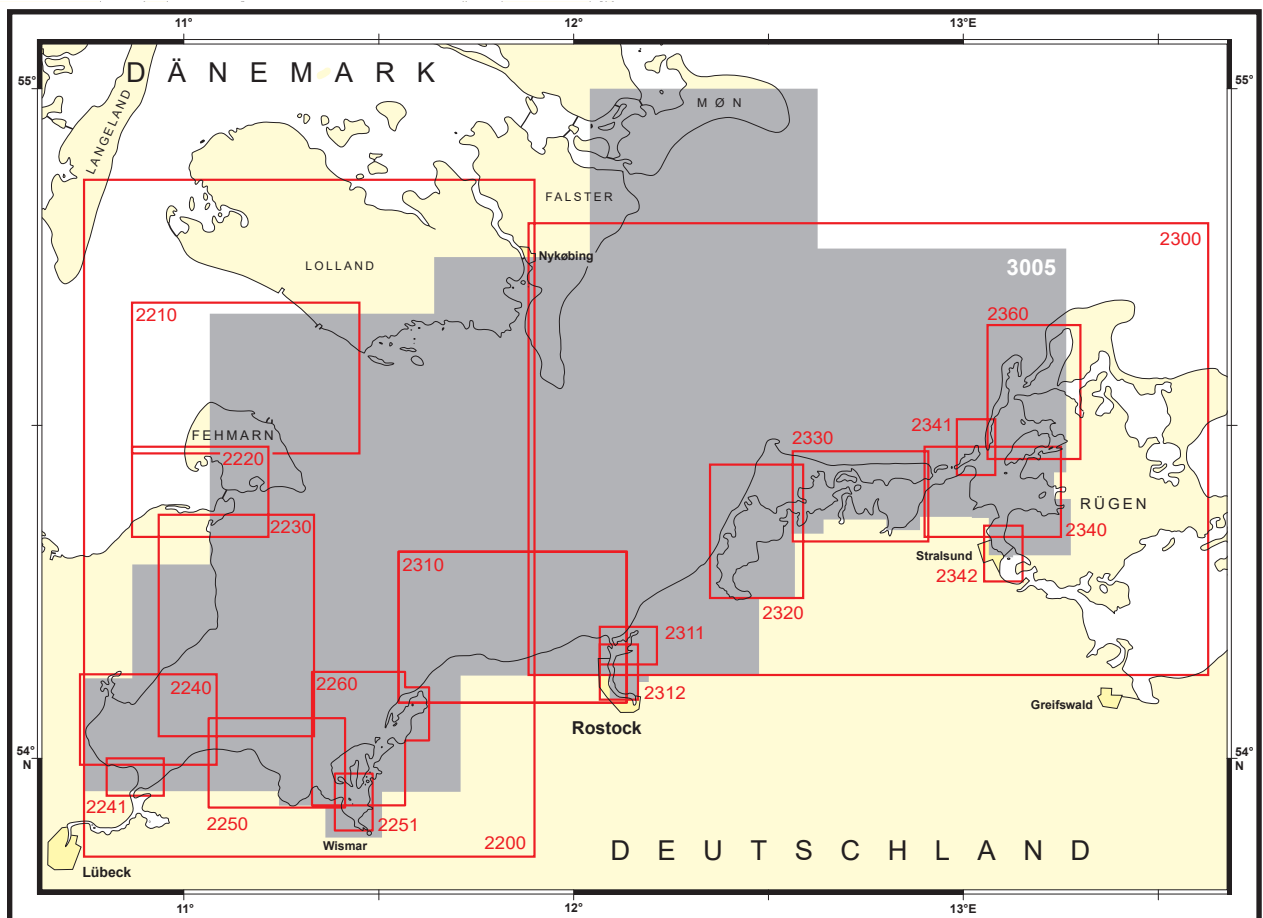


## Ersatz der Klein- und Sportschiffahrtkartenserie 3005 „Lübecker Bucht, Mecklenburger Bucht bis Møn und Boddengewässer“ durch nationale Seekarten



Kartennr.	Titel	Maßstab 1:
2200	Mecklenburger Bucht, westlicher Teil	150 000
2210	Fehmarnbelt	50 000
2220	Fehmarnsund	30 000
2230	Großenbrode bis Grömitz	50 000
2240	Neustädter Bucht	30 000
2241	Niendorf bis Travemünde	12 500
2250	Wismarbucht	30 000
2251	Ansteuerung von Wismar	12 500
2260	Timmendorf bis Rerik	30 000
2300	Gedser bis Arkona	150 000
2310	Rerik bis Rostock	50 000
2311	Rostock, Warnemünde bis Seehafen	12 500
2312	Rostock, Seehafen bis Stadthafen	12 500
2320	Saaler Bodden	30 000
2330	Grabow bis Bodstedter Bodden	30 000
2340	Barhöft bis Parow	30 000
2341	Gellenstrom bis Barther Zufahrt	12 500
2342	Strelasund und Häfen von Stralsund	12 500
2360	Schaprode bis Wiek	30 000

### Weitere Informationen:

Alle weiteren Informationen, sowie ein VorschauBild zu den Karten finden Sie in unserem [Produktkatalog](#).



### Bezugsmöglichkeiten für Endkunden:

Wenn Sie einen Artikel aus der umfangreichen Produktpalette des BSH erwerben möchten, wenden Sie sich bitte direkt an den Buchhandel oder die Sportboot-Ausrüster.