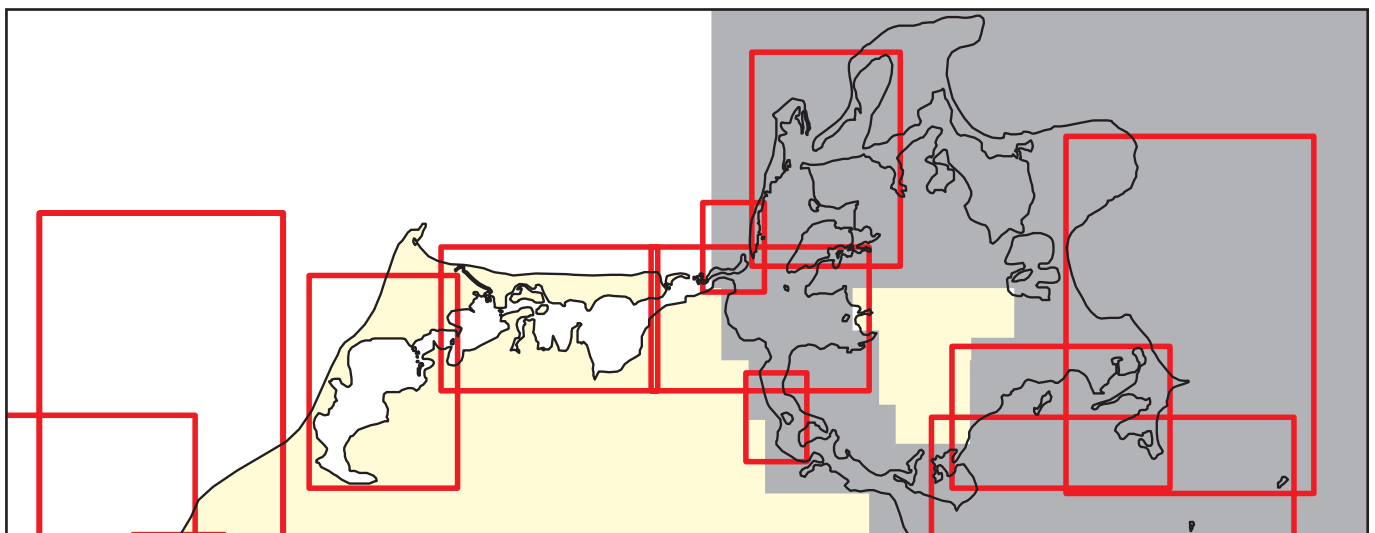




BUNDESAMT FÜR  
SEESCHIFFFAHRT  
UND  
HYDROGRAPHIE

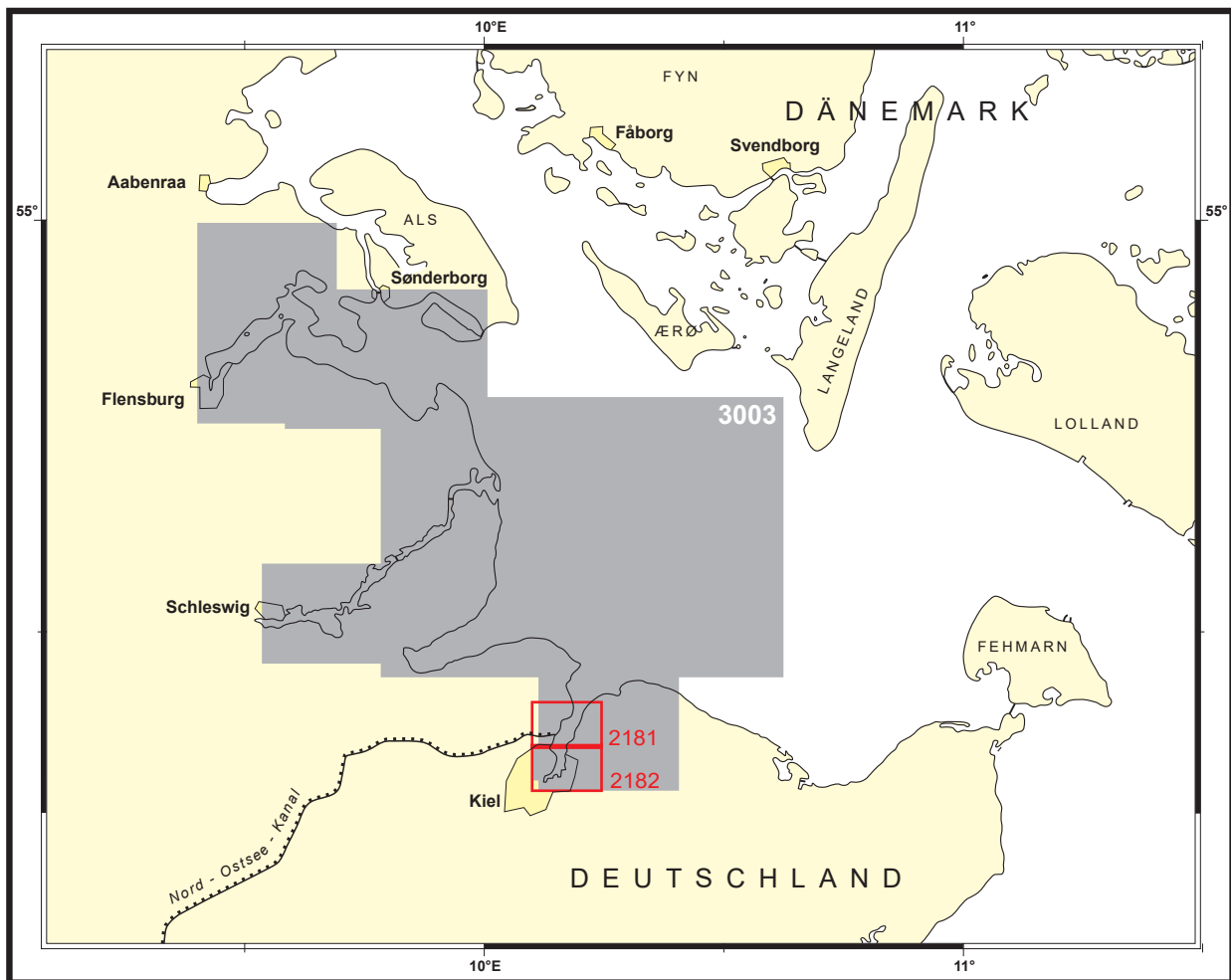
# Übersicht der neuen nationalen Seekarten - Ostsee

Gebietsübersichten der ehemaligen Klein- und  
Sportschifffahrtskarten



Stand: Mai 2020

**Ersatz der Klein- und Sportschiffahrtkartenserie 3003 „Flensburger Förde bis Kieler Förde“ durch nationale Seekarten**



Kartennr.	Titel	Maßstab 1:
2181	Häfen von Kiel, nördlicher Teil	12 500
2182	Häfen von Kiel, südlicher Teil	12 500

**Weitere Informationen:**

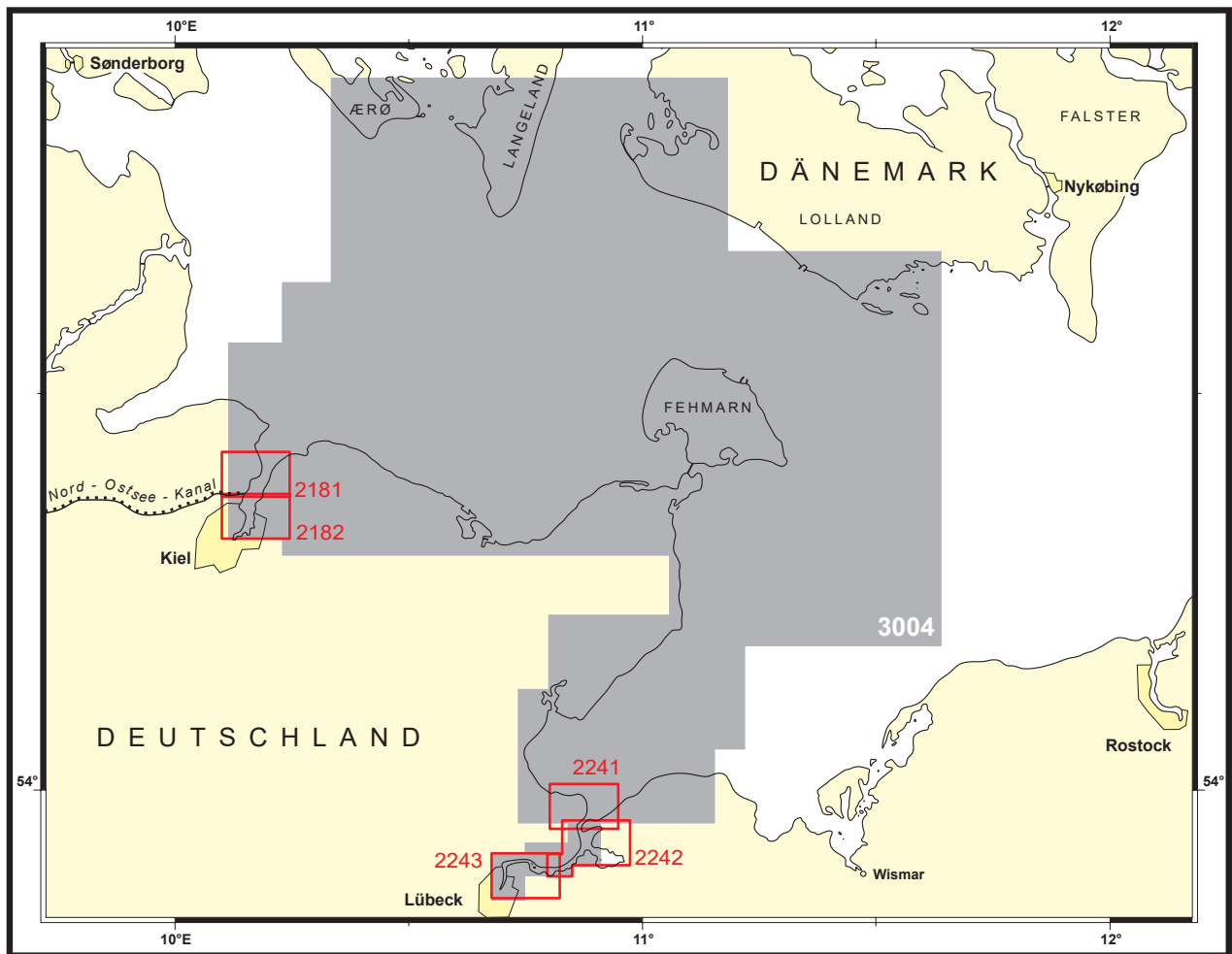
Alle weiteren Informationen, sowie ein Vorschaubild zu den Karten finden Sie in unserem [Produktkatalog](#).



**Bezugsmöglichkeiten für Endkunden:**

Wenn Sie einen Artikel aus der umfangreichen Produktpalette des BSH erwerben möchten, wenden Sie sich bitte direkt an den Buchhandel oder die Sportboot-Ausrüster.

## Ersatz der Klein- und Sportschiffahrtkartenserie 3004 „Kieler Förde, rund Fehmarn, Lübecker Bucht“ durch nationale Seekarten



Kartennr.	Titel	Maßstab 1:
2181	Häfen von Kiel, nördlicher Teil	12 500
2182	Häfen von Kiel, südlicher Teil	12 500
2241	Niendorf bis Travemünde	12 500
2242	Die Trave von Travemünde bis Schlutup	12 500
2243	Die Trave von Schlutup bis Lübeck	12 500

### Weitere Informationen:

Alle weiteren Informationen, sowie ein VorschauBild zu den Karten finden Sie in unserem [Produktkatalog](#).



### Bezugsmöglichkeiten für Endkunden:

Wenn Sie einen Artikel aus der umfangreichen Produktpalette des BSH erwerben möchten, wenden Sie sich bitte direkt an den Buchhandel oder die Sportboot-Ausrüster.