



BUNDESAMT FÜR  
SEESCHIFFFAHRT  
UND  
HYDROGRAPHIE

## Seekarten – Ostsee nationales Seekartenwerk

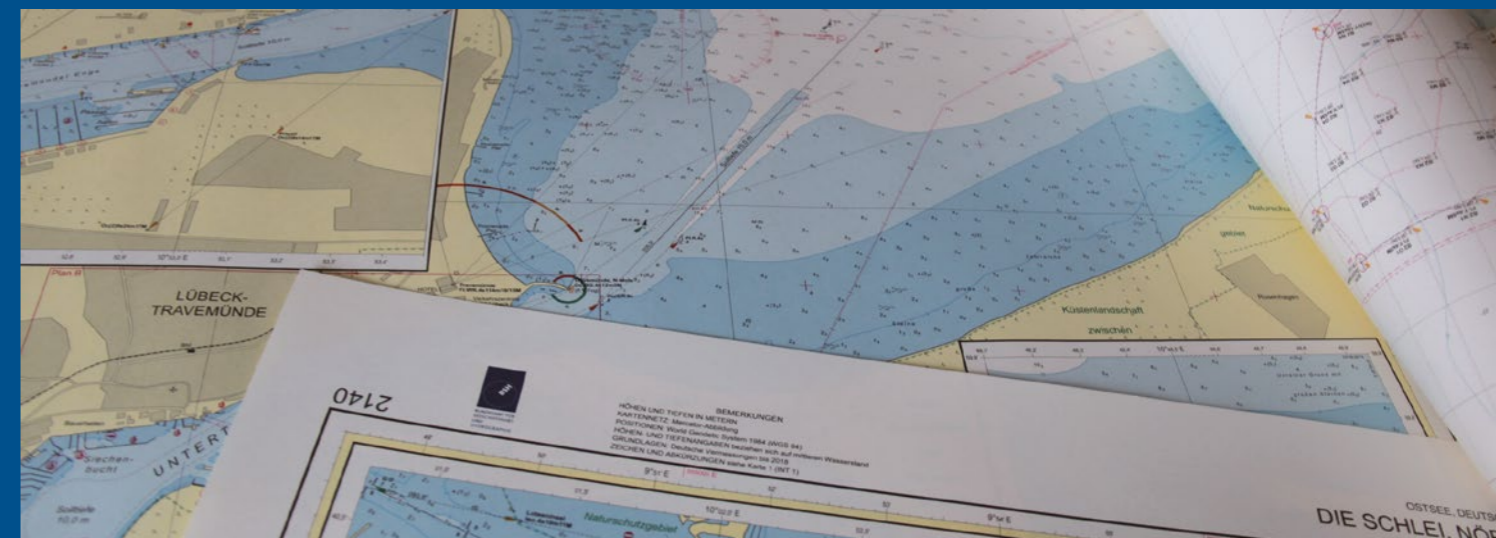


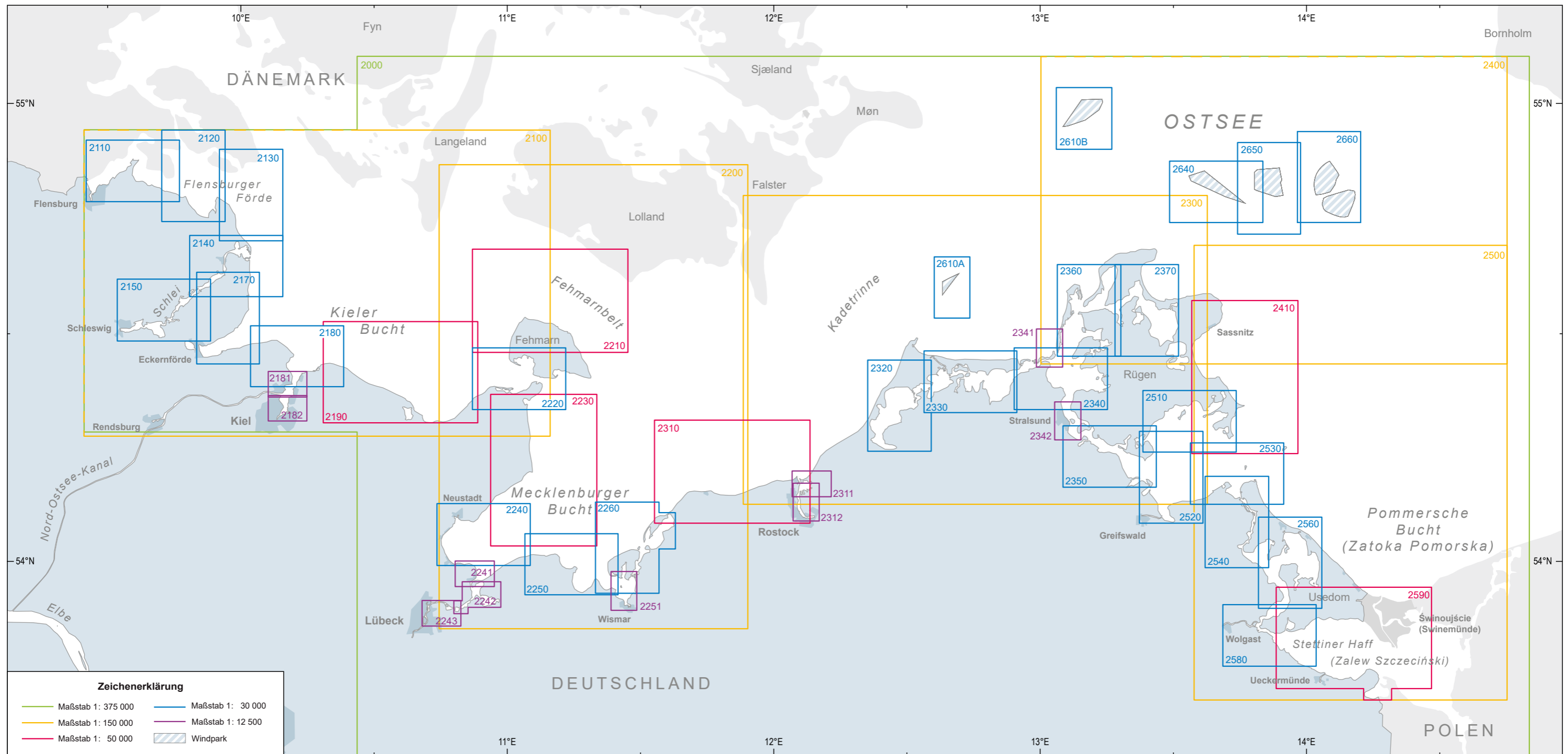
### Hamburg

Bernhard-Nocht-Straße 78  
20359 Hamburg  
Telefon + 49 (0) 40 3190-0  
Telefax + 49 (0) 40 3190-5000  
posteingang@bsh.de  
www.bsh.de

### Rostock

Neptunallee 5  
18057 Rostock  
Telefon + 49 (0) 381 4563-5  
Telefax + 49 (0) 381 4563-948  
posteingang@bsh.de  
www.bsh.de





### Nationale Seekarten

Im Rahmen der Umstellung des amtlichen deutschen Seekartenwerkes gibt das BSH nationale Seekarten im DIN-A1-Format heraus. Die amtlichen Seekarten sind für die Anforderungen der jeweiligen Nutzer optimiert. Während in den internationalen Seekarten des BSH die Flachwasserbereiche bis 5 m minimale Informationen bieten, sind in den nationalen Seekarten die Küstengewässer detailliert in den erforderlichen Maßstäben dargestellt. Die

Karteneinträge der nationalen Seekarten sind in deutscher Sprache. Ein modernes datenbankgestütztes Herstellungsverfahren garantiert eine hohe Aktualität. Ziel ist es den Zeitraum zwischen Vermessung und Karteneintrag (von „Ping to Chart“) zu minimieren. Die Seekarten werden bedarfsgerecht und aktuell aufbereichtet und über die Vertriebswege, dem Handel und der Schifffahrt zugänglich gemacht.

Krt.-Nr.	Maßstab 1:	Krt.-Nr.	Maßstab 1:	Krt.-Nr.	Maßstab 1:	Krt.-Nr.	Maßstab 1:
2000	375 000	2210	50 000	2312	12 500	2520	30 000
2100	150 000	2220	30 000	2320	30 000	2530	30 000
2110	30 000	2230	50 000	2330	30 000	2540	30 000
2120	30 000	2240	30 000	2340	30 000	2560	30 000
2130	30 000	2241	12 500	2341	12 500	2580	30 000
2140	30 000	2242	12 500	2342	12 500	2590	50 000
2150	30 000	2243	12 000	2350	30 000	2610A	30 000
2170	30 000	2250	30 000	2360	30 000	2610B	30 000
2180	30 000	2251	12 500	2370	30 000	2640	30 000
2181	12 500	2260	30 000	2400	150 000	2650	30 000
2182	12 500	2300	150 000	2410	50 000	2660	30 000
2190	50 000	2311	12 500	2510	30 000		
2200	150 000						