



BUNDESAMT FÜR
SEESCHIFFFAHRT
UND
HYDROGRAPHIE

Wetter- und Warnfunk

Stand: 16. Februar 2018

Freiwillige Mitarbeit

Jeder Hinweis zur Vervollständigung oder Berichtigung der nautischen Veröffentlichungen dient der Seeschifffahrt. Beiträge erbitten wir an das

Bundesamt für Seeschifffahrt und Hydrographie
Referat N2
Neptunallee 5, 18057 Rostock

Telefon +49 (0) 3 81 45 63-5 (Vermittlung)
Telefax +49 (0) 3 81 45 63-7 69 (Nautischer Informationsdienst)
E-Mail hydrodata@bsh.de
Internet www.bsh.de

Hinweise zum Gebrauch

Zeitangaben im Universal Time Coordinated (UTC), wenn nicht anders angegeben.

Telex- und Faksimile-Sendungen über die Sender des DWD können dem Funkdienst für „Klein- und Sportschifffahrt“ entnommen werden.

Gültige Nautische Warnnachrichten für das deutsche Seewarnggebiet werden vom Seewarndienst auf den Internet-Seiten des BSH veröffentlicht.

Arbeitsfrequenzen der Küstenfunkstellen sind in Fettdruck wiedergegeben.

Abkürzungen: GZ = Gesetzliche Zeit

Die Inhalte dieses Werkes sind rechtlich geschützt. Die dadurch begründeten Rechte, insbesondere die der Übersetzung, des Nachdrucks, der Vortrags, der Entnahme von Abbildungen und Tabellen, der Verbreitung, der Mikroverfilmung oder der Vervielfältigung auf anderen Wegen und der Speicherung bleiben, auch bei nur auszugsweiser Verwertung, vorbehalten. Eine Vervielfältigung dieses Werkes oder von Teilen dieses Werkes ist auch im Einzelfall nur in den Grenzen der gesetzlichen Bestimmungen der Bundesrepublik Deutschland zulässig.

© Bundesamt für Seeschifffahrt und Hydrographie (BSH)
Hamburg und Rostock 2018
www.bsh.de

Dänemark

Küstenfunkstelle

Lyngby

Gebiet

Sturmwarn- und Wettervorhersagegebiete Østersøen omkring Bornholm (S-liche Ostsee B10), Vestlige Østersø (W-liche Ostsee B11), Bælthavet og Sundet (Belte und Sund B12), Fisher (Fischer N9), Tyskebugt (Deutsche Bucht N10) siehe Abb. S. 12

Sprechfunk

GW/MW

Abgesetzte Stationen

1 734 kHz (Blåvand)
2 586 (Rønne)

UKW

Abgesetzte Stationen

| Name | Kanal | Gebiet |
|------------|----------------|------------------|
| Als | 62 | B11, B12 |
| Årsballe | 01 , 04 | B10, B11 |
| Blåvand | 07 | N9, N10 |
| Karleby | 07 , 61 | B11, B12 |
| Mern (Møn) | 02 , 64 | B10, B11, B12 |
| Svendborg | 18 | B11, B12 |

Sendezeit, Inhalt

In dänischer und englischer Sprache
nach Eingang

Sturm- und Starkwindwarnungen für die oben
aufgeführten Gebiete

nach Eingang und um 0133 0533
0933 1333 1733 2133

Nautische Warnnachrichten

auf Ersuchen

Sturmwarnungen und Vorhersagen

Hinweis

Warnungen werden auf 2 187,5 kHz (DSC) und UKW-Kanal 16 angekündigt und auf
2 182 kHz und UKW-Kanal 16 wiederholt.

Rundfunksender

Danmarks Radio

Gebiet

Sturmwarn- und Wettervorhersagegebiete Østersøen omkring Bornholm (S-liche Ostsee B10), Vestlige Østersø (W-liche Ostsee B11), Bælthavet og Sundet (Belte und Sund B12), Fisher (Fischer N9), Tyskebugt (Deutsche Bucht N10) siehe Abb. S. 12

Ausstrahlung

LW

243 kHz

Sendezeit (GZ), Inhalt

In dänischer Sprache
0545 0845 1145 1745
1803

Wetterberichte und Vorhersagen

Mitteilungen an die Schifffahrt und Nautische
Warnnachrichten für dänische Gewässer

Deutschland

Küstenfunkstelle

DP07 Seefunk

G e b i e t

Deutsche Bucht, SW-liche Nordsee, Fischer, Belte und Sund, W-liche Ostsee, S-liche Ostsee
siehe Abb. S. 13 und Boddengewässer Ost

S p r e c h f u n k

UKW

Betriebszentrale

| Name | Kanal |
|---------|-------|
| Hamburg | 83 |

Abgesetzte Stationen Nordsee

| Name | Kanal |
|---------------|-------|
| Accumersiel | 28 |
| Borkum | 61 |
| Bremen | 25 |
| Elbe-Weser | 24 |
| Nordfriesland | 26 |

Abgesetzte Stationen Ostsee

| Name | Kanal |
|-----------|-------|
| Arkona | 66 |
| Flensburg | 27 |
| Kiel | 23 |
| Lübeck | 24 |
| Rostock | 60 |

Sendezeit (GZ), Inhalt

In deutscher Sprache
nach Eingang

0745 0945 1245 1645 1945

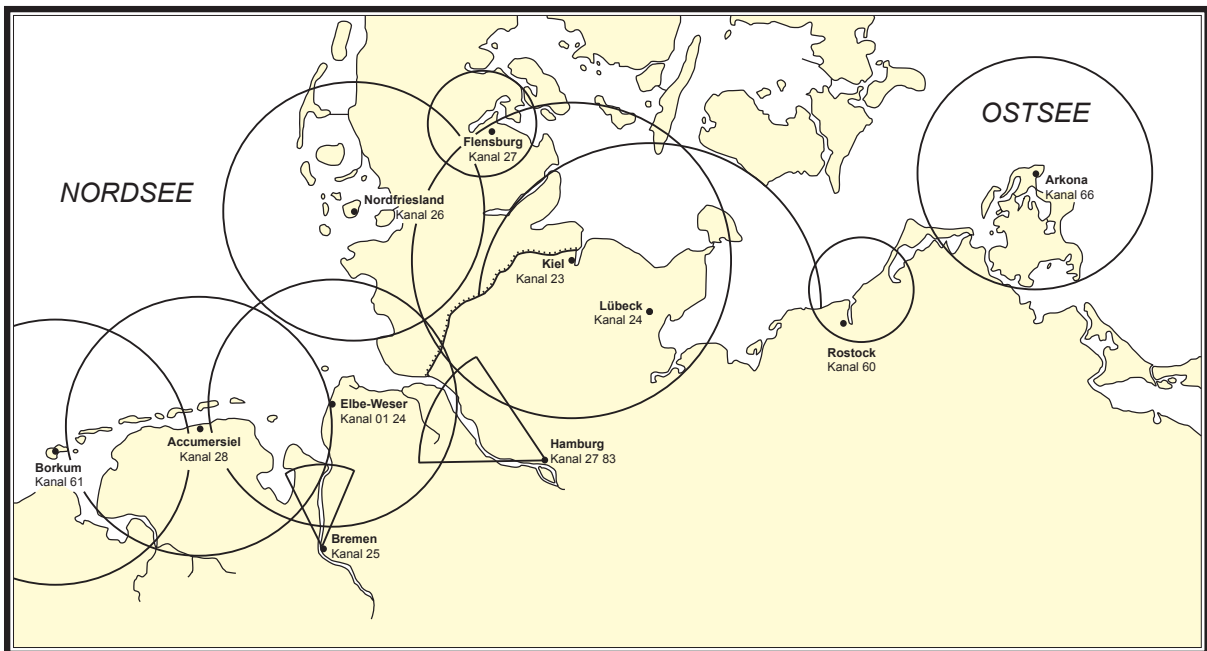
Sturm- und Starkwindwarnungen

Sturm- und Starkwindwarnungen, Wetterlage,
Vorhersage für 12 Stunden und Aussichten für
weitere 12 Stunden; Stationsmeldungen

0945 1645 1945

zusätzlich die Aussichten für Nord- und Ostsee
für 4-5 Tage

Während der Saison von ca. Ende März bis Anfang Oktober nach Ankündigung auf UKW-
Kanal 16



UKW-Küstenfunkstellen von DP07-Seefunk

Rundfunksender

Deutschlandfunk (DLF)

Gebiet

- Deutsche Ostseeküste (Flensburg bis Fehmarn, Fehmarn bis Rügen, O-lich Rügen), Deutsche Nordseeküste (Ostfriesische Küste, Elbmündung und Seegebiet Helgoland, Nordfriesische Küste)
- Deutsche Bucht, SW-liche Nordsee, Englischer Kanal, IJsselmeer, Fischer, Skagerrak, Kattegat, Belte und Sund, W-liche Ostsee, S-liche Ostsee, Boddengewässer Ost, SO-liche Ostsee, mittlere Ostsee, N-liche Ostsee und Rigaischer Meerbusen

Ausstrahlung

UKW

Schleswig-Holstein/Hamburg

Eutin = 101,9; Flensburg/Eckernförde = 103,3; Hamburg/Pinneberg = 88,7; Heide = 104,4; Helgoland = 107,4; Itzehoe = 102,2; St.-Peter-Ording = 102,3; Westerland = 90,3 MHz

Mecklenburg-Vorpommern

Anklam = 107,4; Barth = 100,3; Greifswald = 104,3; Helpterberg = 96,5; Heringsdorf = 98,4; Ribnitz-Damgarten = 102,1; Rostock = 97,3; Rügen/Stralsund = 89,3 MHz

Niedersachsen/Bremen

Aurich = 101,8; Bremen = 107,1; Bremerhaven = 103,4; Cuxhaven = 101,6 MHz

Sendezeit (GZ), Inhalt

In deutscher Sprache

täglich h+00 im Anschluss an die Nachrichten (außer 2100) Montag bis Freitag auch h+30 zwischen 0530 und 1630, Sonnabend auch h+30 zwischen 0530 und 0730

Sturmwarndienst (Wind-, Sturm- und Böenwarnungen) für Gebiet a)

DAB+ und DVB-S

Ereigniskanal „Dokumente und Debatten“

DAB+ (Kanal 5C) und Satellit Astra 19,2° Ost (Transponder ZDF Vision)

Bremerhaven; Kiel; Lübeck; Rostock; Stralsund; Greifswald

Sendezeit (GZ), Inhalt
In deutscher Sprache
0105 0640 1810

Seewetterbericht (Wetterlage, Vorhersage für 12 Stunden und Aussichten für weitere 12 Stunden mit Hinweisen auf Starkwind und Sturm), Trendvorhersage für weitere 3 Tage (nur während der Sommerzeit) für Gebiet b); Stationsmeldungen

Internet
www.deutschlandradio.de/seewetter
Schrift und Audio on demand
(auch für mobile Geräte optimiert)

Inhalt wie DAB+ und DVB-S

Ansagedienst
Telefon +49 (0) 221 34 52 99 18

Inhalt wie DAB+ und DVB-S

Norddeutscher Rundfunk (NDR)

G e b i e t

Deutsche Bucht, SW-liche Nordsee, Fischer, Skagerrak, Kattegat, Belte und Sund, W-liche Ostsee, S-liche Ostsee, Boddengewässer Ost, Dogger, Forties, Utsira, SO-liche Ostsee und mittlere Ostsee

A u s s t r a h l u n g

NDR 1 Radio MV

UKW

Bad Doberan = 94,3; Barth = 87,6; Garz (Rügen) = 102,5; Greifswald = 101,0; Grevesmühlen-Hamberge = 100,7; Heringsdorf (Usedom) = 97,6 ; Pasewalk = 93,7; Rostock = 91,0; Stralsund = 96,3; Ueckermünde = 90,1; Wismar = 96,2; Wolgast = 89,0 MHz

Sendezeit (GZ), Inhalt

0900 1800

Wasserstandsvorhersage

NDR Info

UKW

Aurich = 96,4; Bremen = 95,0; Bremerhaven = 98,3; Cuxhaven = 93,1; Flensburg = 87,7; Garz (Rügen) = 88,6; Hamburg = 92,3; Heide = 87,9; Helgoland = 92,5; Heringsdorf (Usedom) = 100,5; Kiel = 99,7; Lauenburg = 96,8; Lübeck = 95,9; Morsum (Sylt) = 92,7; Papenburg = 100,2; Rostock = 102,8 MHz

Sendezeit (GZ), Inhalt

0005 über die Sender in Mecklenburg-Vorpommern

Seewetterbericht (Wetterlage, Vorhersage für 12 Stunden und Aussichten für weitere 12 Stunden mit Hinweisen auf Starkwind, Sturm und Wellenhöhen), Stationsmeldungen und Nautische Warnnachrichten

bei Bedarf, stündlich im Anschluss an die Nachrichten

Wind- und Wasserstandsvorhersagen

NDR Info Spezial

Digitalradio DAB+, Satellit DVB-S Radio sowie über die NDR Radio App und als Livestream im Internet

Sendezeit (GZ), Inhalt

0005 0830 2205

Seewetterbericht (Wetterlage, Vorhersage für 12 Stunden und Aussichten für weitere 12 Stunden mit Hinweisen auf Starkwind, Sturm und Wellenhöhen), Stationsmeldungen und Nautische Warnnachrichten

Niederlande

Küstenfunkstelle

Netherlands Coastguard Radio

G e b i e t

- a) Dogger, Humber, Thames und German Bight siehe Abb. S. 12
- b) Küstengewässer bis 30 sm seawärts, einschließlich angrenzende Seen und Ansteuerungsgebiete
- c) Niederländischer Festlandssockel

S p r e c h f u n k

GW/MW

Abgesetzte Stationen

- 1 890 kHz (Appingedam)
- 3 673 kHz (Den Helder Coast Guard)

Sendezeit, Inhalt

In englischer Sprache

0333 0733 1133 1533 1933 Sturmwarnungen (ab Bft 7 auch nach Eingang)
2333 und Nautische Warnnachrichten für Gebiet a)

0940 2140 Wettervorhersage für Gebiet a)

UKW

Abgesetzte Stationen

| Name | Kanal |
|-----------------|-------|
| Appingedam | 83 |
| Schiermonnikoog | 23 |
| Westkapelle | 83 |

Sendezeit, Inhalt

In englischer und niederländischer Sprache

0333 0733 1133 1533 1933 Sturmwarnungen (ab Bft 6 auch nach Eingang)
2333 und Nautische Warnnachrichten für Gebiet b)

0805 (GZ) 1305 (GZ) 1905 (GZ) Sturmwarnungen und Wettervorhersage für Ge-
2305 (GZ) biet b)

Hinweis

Die meisten Meldungen werden auf 2 187,5 kHz (DSC) und/oder UKW-Kanal 70/16 angekündigt.

N A V T E X (P)

Frequenz

518 kHz

Sendezeit, Inhalt

0230 0630 1030 1430 1830 Sturmwarnungen (ab Bft 7 auch nach Eingang)
2230 und Nautische Warnnachrichten für Gebiet c)

0230 1430 Wettervorhersage für Gebiet c)

Polen

Küstenfunkstelle

Witowo

G e b i e t

- a) Internationale Wettervorhersagegebiete B7 bis B11 siehe Abb. S. 12
- b) Küstengewässer

S p r e c h f u n k

GW/MW, UKW

2 720 kHz

Abgesetzte Stationen

| Name | Kanal |
|-------------|-------|
| Grzywacz | 26 |
| Kołobrzeg | 24 |
| Kołowo | 24 |
| Świnoujście | 25 |

Sendezeit, Inhalt

Nach Eingang, auf Ersuchen und um
0133 0533 0933 1333 1733 Nautische Warnnachrichten für Gebiet b) in Englisch und Polnisch
2133

0135 0735 1335 1935 und auf Ersuchen
Wettervorhersage in Englisch und Polnisch

Nach Ankündigung auf 2 182 kHz und UKW-Kanal 16

Rundfunksender

Polskie Radio (Programm 1 Warschau)

G e b i e t

- a) Küstengewässer und anschließende Seegebiete
- b) zeitweilig geschlossene Schießgebiete und Gefahrengebiete in den Küstengewässern

A u s t r a h l u n g

LW

225 kHz

Sendezeit (GZ), Inhalt

In polnischer Sprache

0105 2008

Wetterinformationen für Gebiet a); Nautische Warnnachrichten und Informationen über Gefahren für Schifffahrt und Fischerei für Gebiet b)

Schweden

Küstenfunkstelle

Stockholm

Gebiet

- a) Internationale Wettervorhersagegebiete B1 bis B14 und Vänern See siehe Abb. S. 12
- b) Küstengewässer Utklippan–Hallands Väderö

Sprechfunk

GW/MW

Abgesetzte Stationen

| | |
|-------|-----------------|
| 1 797 | (Gislövshammar) |
| 1 674 | (Tingstäde) |
| 1 710 | (Grimeton) |

Sendezeit, Inhalt

| | |
|--------------------------|------|
| nach Eingang und um 0200 | 0600 |
| 1000 1400 1800 2200 | |
| 0600 1800 | |

Sturmwarnungen und Nautische Warnnachrichten für Gebiet a) in Englisch und Schwedisch
Übersicht und Vorhersage für 24 Stunden für Gebiet a) in Englisch und Schwedisch

Hinweis

Anruf über DSC

UKW

Abgesetzte Stationen

| Name | Kanal |
|-------------|-------|
| Helsingborg | 24 |
| Karlshamn | 25 |
| Kivik | 21 |
| Malmö | 27 |

Sendezeit, Inhalt

| | |
|--------------------------|------|
| nach Eingang und um 0200 | 0600 |
| 1000 1400 1800 2200 | |
| 0600 1800 | |

Sturmwarnungen und Nautische Warnnachrichten für Gebiet a) in Englisch und Schwedisch
Übersicht und Vorhersage für 24 Stunden für Gebiet a) in Englisch und Schwedisch

0915 (GZ) 1715 (GZ) 2215 (GZ)
(1. Mai bis 30. September)

Wetterinformationen für die Sport- und Küstenschifffahrt für Gebiet b) in Schwedisch

Rundfunksender

Sveriges Radio P1 (Swedish Broadcasting Corporation)

G e b i e t

Internationale Wettervorhersagegebiete B1 bis B14 siehe Abb. S. 13

A u s s t r a h l u n g

UKW

87,6–103,8 MHz

Sendezeit (GZ), Inhalt

In schwedischer Sprache

0555

Seewetterbericht mit Wind- und Wasserstandsangaben

0755 1250 (werktags 1255)

Land- und Seewetterbericht

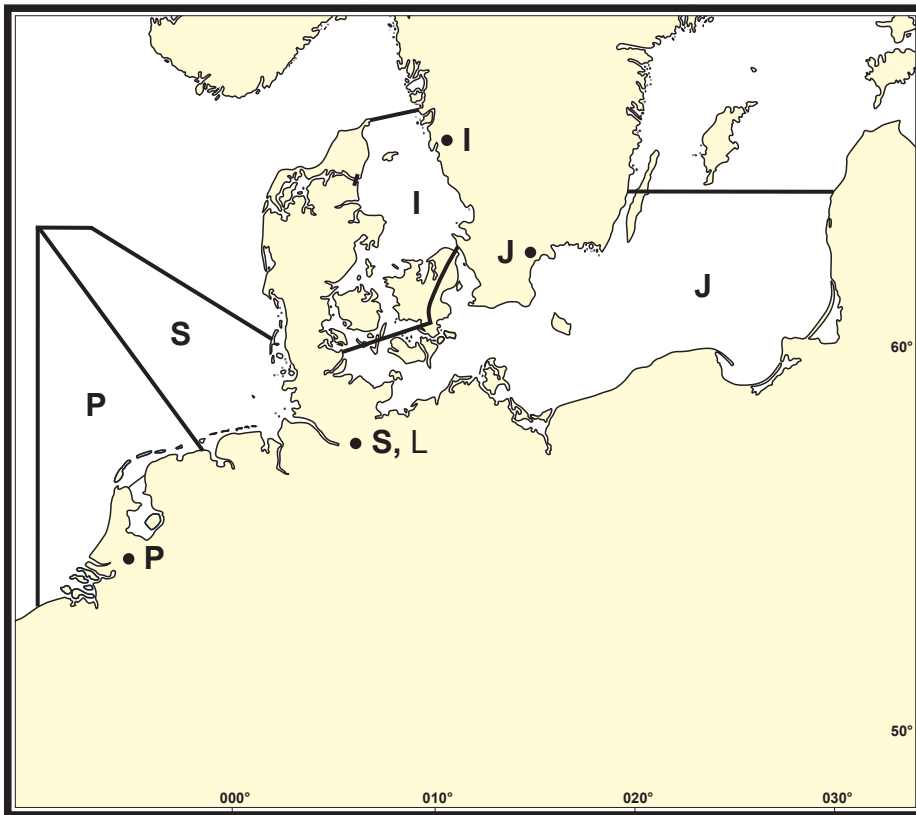
1555

Seewetterbericht mit Windangaben, Übersicht und Vorhersage für 48 Stunden, Wasserstandsangaben

2150

Land- und Seewetterbericht mit Windangaben, Übersicht und Vorhersage für 48 Stunden

NAVTEX-Sender



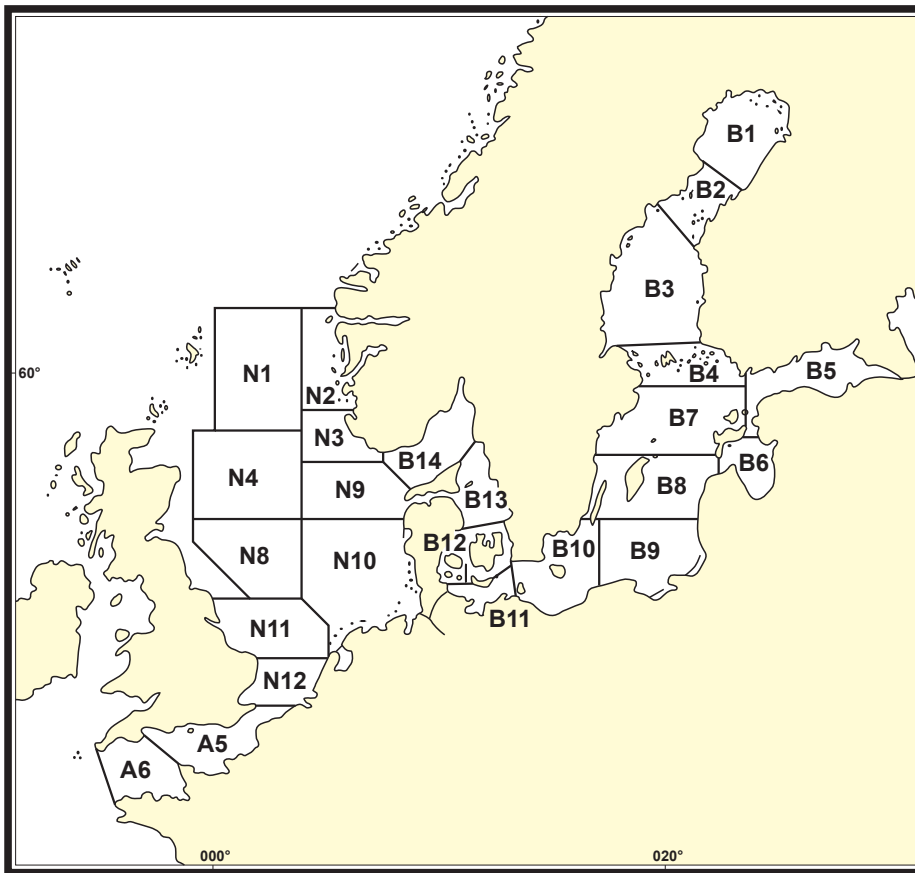
NAVTEX-Sender für die Aussendung auf 518 kHz

| Station | Kennung | Position |
|----------------------------------|----------|----------------------|
| Netherlands Coastguard | P | 52° 06' N 004° 15' E |
| Pinneberg | S | 53° 40' N 009° 48' E |
| Stockholm (Gislövshammar) | J | 55° 29' N 014° 19' E |
| Stockholm (Grimeton) | I | 57° 06' N 012° 23' E |

NAVTEX-Sender für die Aussendung auf 490 kHz

| Station | Kennung | Position |
|------------------|----------|----------------------|
| Pinneberg | L | 53° 40' N 009° 48' E |

Internationale Wettervorhersagegebiete



Nordsee

| | | |
|------------|----------------------------|-------------------|
| N1 | Viking | Viking |
| N2 | N-lich Utsira | Utsira N |
| N3 | S-lich Utsira | Utsira S |
| N4 | Forties | Forties |
| N8 | Dogger | Dogger |
| N9 | Fischer | Fisher |
| N10 | Deutsche Bucht | German Bight |
| N11 | Humber | Humber |
| N12 | Themse | Thames |
| A5 | Englischer Kanal O-Teil | English Channel E |
| A6 | Englischer Kanal W-Teil | English Channel W |

Ostsee

| | | |
|------------|--------------------------------|---------------------------------------|
| B1 | Bottenvik | Bay of Bothnia |
| B2 | Norra Kvarken | The Quark |
| B3 | Bottensee | Sea of Bothnia |
| B4 | Åland-See und Åland- Inseln | Sea of Åland and Åland Archipelago |
| B5 | Finnischer Meerbusen | Gulf of Finland |
| B6 | Rigaischer Meerbusen | Gulf of Riga |
| B7 | N-liche Ostsee | Northern Baltic |
| B8 | Mittlere Ostsee | Central Baltic |
| B9 | SO-liche Ostsee | Southeastern Baltic |
| B10 | S-liche Ostsee | Southern Baltic |
| B11 | W-liche Ostsee | Western Baltic |
| B12 | Belte und Sund | The Belts and the Sound |
| B13 | Kattegat | Kattegat |
| B14 | Skagerrak | Skagerrak |