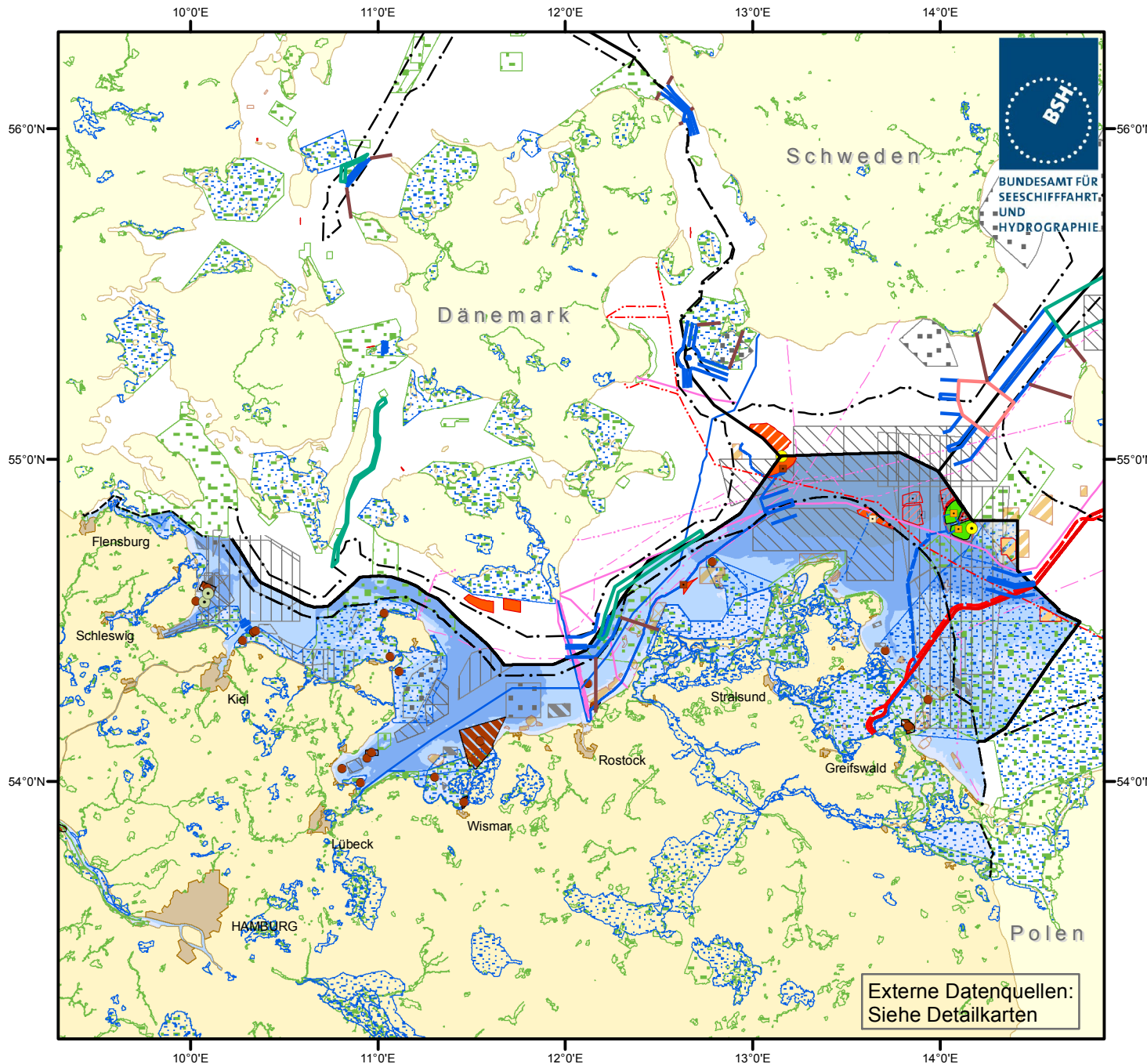


# Ostsee: Nutzungen und Schutzgebiete



**Bundesamt für Seeschifffahrt und Hydrographie (BSH)**

|   |   |
|---|---|
| <p><b>Grenzen</b></p> <ul style="list-style-type: none"> <li>— Festlandssockel/AWZ</li> <li>• 12-Seemeilenzone/Küstenmeer</li> <li>- - Internationale Grenze</li> <li>▨ Sperrgebiet</li> <li>▨ Reede</li> </ul> <p><b>Offshore Windparks</b></p> <ul style="list-style-type: none"> <li>■ in Betrieb</li> <li>■ im Bau</li> <li>■ genehmigt</li> <li>■ beantragt</li> <li>■ nicht genehmigt</li> </ul> <p><b>Besondere Eignungsgebiete</b></p> <ul style="list-style-type: none"> <li>■ zur Nutzung von Offshore Windenergie</li> </ul> <p><b>Kabel</b></p> <ul style="list-style-type: none"> <li>— Energiekabel, in Betrieb</li> <li>— Energiekabel, im Bau</li> <li>— Energiekabel, genehmigt</li> <li>— Energiekabel, beantragt</li> <li>— Datenkabel, in Betrieb</li> <li>— Datenkabel, im Bau</li> <li>— Datenkabel, beantragt</li> <li>— Datenkabel, außer Betrieb</li> <li>— Datenkabel, Betrieb unklar</li> </ul> <p><b>Plattformen</b></p> <ul style="list-style-type: none"> <li>● Messplattform, in Betrieb</li> <li>● Messplattform, beantragt</li> <li>● Erdöl-Förderplattform, rückgebaut</li> <li>■ Umspannplattform, in Betrieb</li> <li>■ Umspannplattform, im Bau</li> <li>■ Umspannplattform, genehmigt</li> <li>■ Umspannplattform, beantragt</li> <li>■ Konverterplattform, im Bau</li> <li>■ Konverterplattform, beantragt</li> </ul> <p><b>Rohrleitungen</b></p> <ul style="list-style-type: none"> <li>— Erdgas, in Betrieb</li> <li>— Erdgas, im Bau</li> <li>— Erdgas, genehmigt</li> <li>— Erdgas, beantragt</li> </ul> | <p><b>Schifffahrt</b></p> <ul style="list-style-type: none"> <li>— Verkehrstrennungsgebiet</li> <li>— Tiefwasserweg</li> <li>— Vorsichtsgebiet</li> <li>— Küstenverkehrszone</li> <li>— Schifffahrtsweg, empfohlen</li> <li>— Schifffahrtsweg, nicht klassifiziert</li> </ul> <p><b>Militärische Übungsgebiete</b></p> <ul style="list-style-type: none"> <li>▨ nicht klassifiziert</li> <li>▨ Sperrgebiet</li> <li>▨ Torpedo-Übungsgebiet</li> <li>▨ U-Boot-Tauchgebiet</li> <li>▨ Schiess-Übungsgebiet</li> <li>▨ Minenjagd-Übungsgebiet</li> <li>▨ Flugübungsgebiet</li> </ul> <p><b>Sedimentgewinnung</b></p> <ul style="list-style-type: none"> <li>■ Abbau</li> <li>■ z.Zt. kein Abbau</li> <li>■ Planfeststellung</li> <li>■ Bewilligung</li> </ul> <p><b>Einbringungsgebiete</b></p> <ul style="list-style-type: none"> <li>● Baggergut</li> <li>▲ ehemalige Munitionsversenkung</li> <li>■ Baggergut</li> <li>▨ Baggergut (aufgegeben)</li> <li>■ ehemalige Munitionsversenkung</li> </ul> <p><b>Naturschutzgebiete</b></p> <ul style="list-style-type: none"> <li>■ Natura2000 SCI</li> <li>■ Natura2000 SPA</li> </ul> |
|---|---|

Geodätisches Datum: WGS 84  
Kartenprojektion: Mercator (54°N)

BSH / O1 - 06.04.2018

Externe Datenquellen:  
Siehe Detailkarten