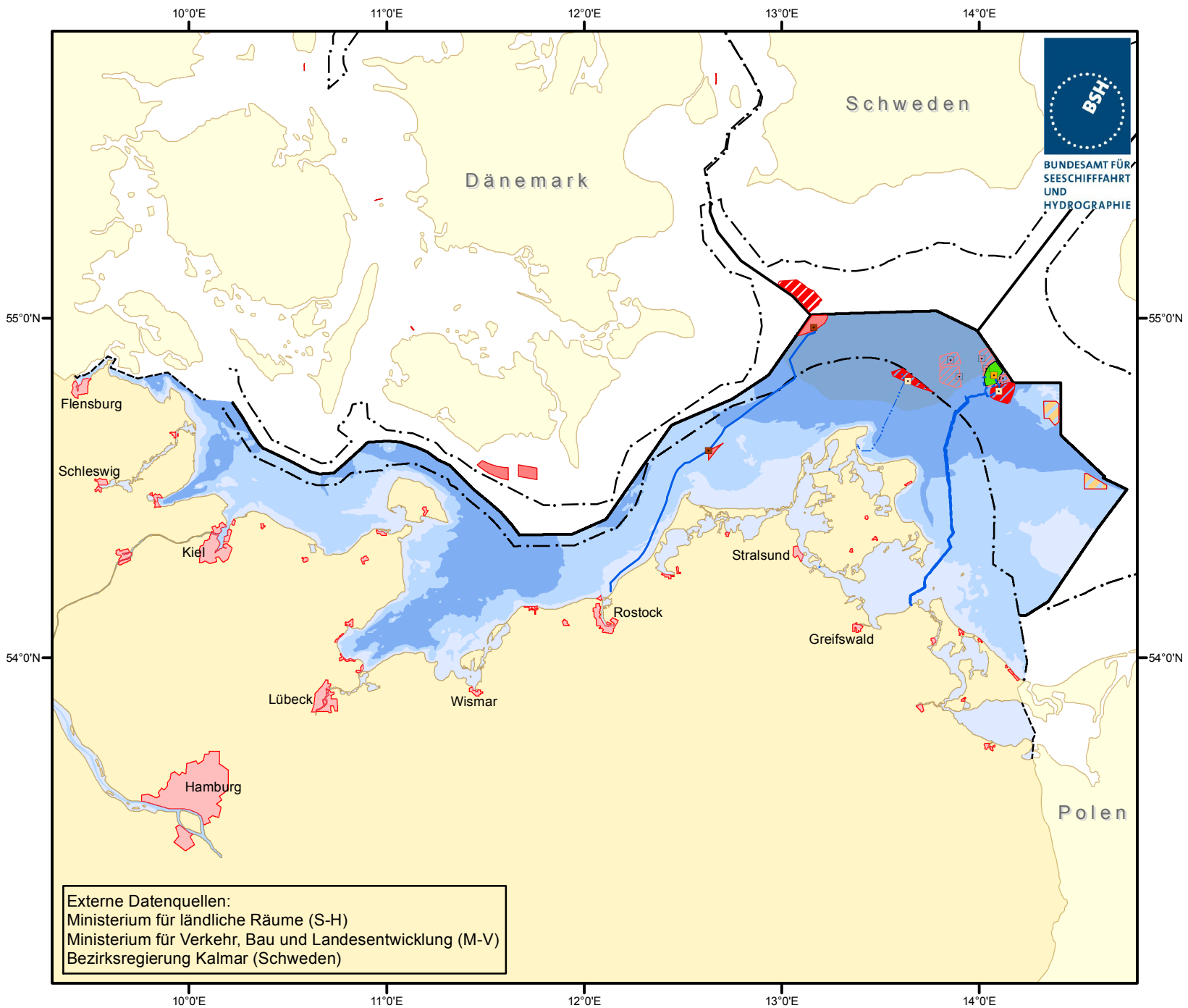


Ostsee: Offshore Windparks



Offshore Windparks

- in Betrieb
- im Bau
- genehmigt
- beantragt
- nicht genehmigt

Energie-Plattformen

- Umspannplattform, in Betrieb
- Umspannplattform, im Bau
- Umspannplattform, genehmigt
- Umspannplattform, beantragt

Netzanbindungen

- in Betrieb
- im Bau
- genehmigt
- beantragt

Grenzen

- Küstenmeer
- Festlandsockel / AWZ
- Internationale Grenze

Geodätisches Datum: WGS 84
Kartenprojektion: Mercator (54°N)
BSH / M5 - 01.01.2017

Externe Datenquellen:
Ministerium für ländliche Räume (S-H)
Ministerium für Verkehr, Bau und Landesentwicklung (M-V)
Bezirksregierung Kalmar (Schweden)