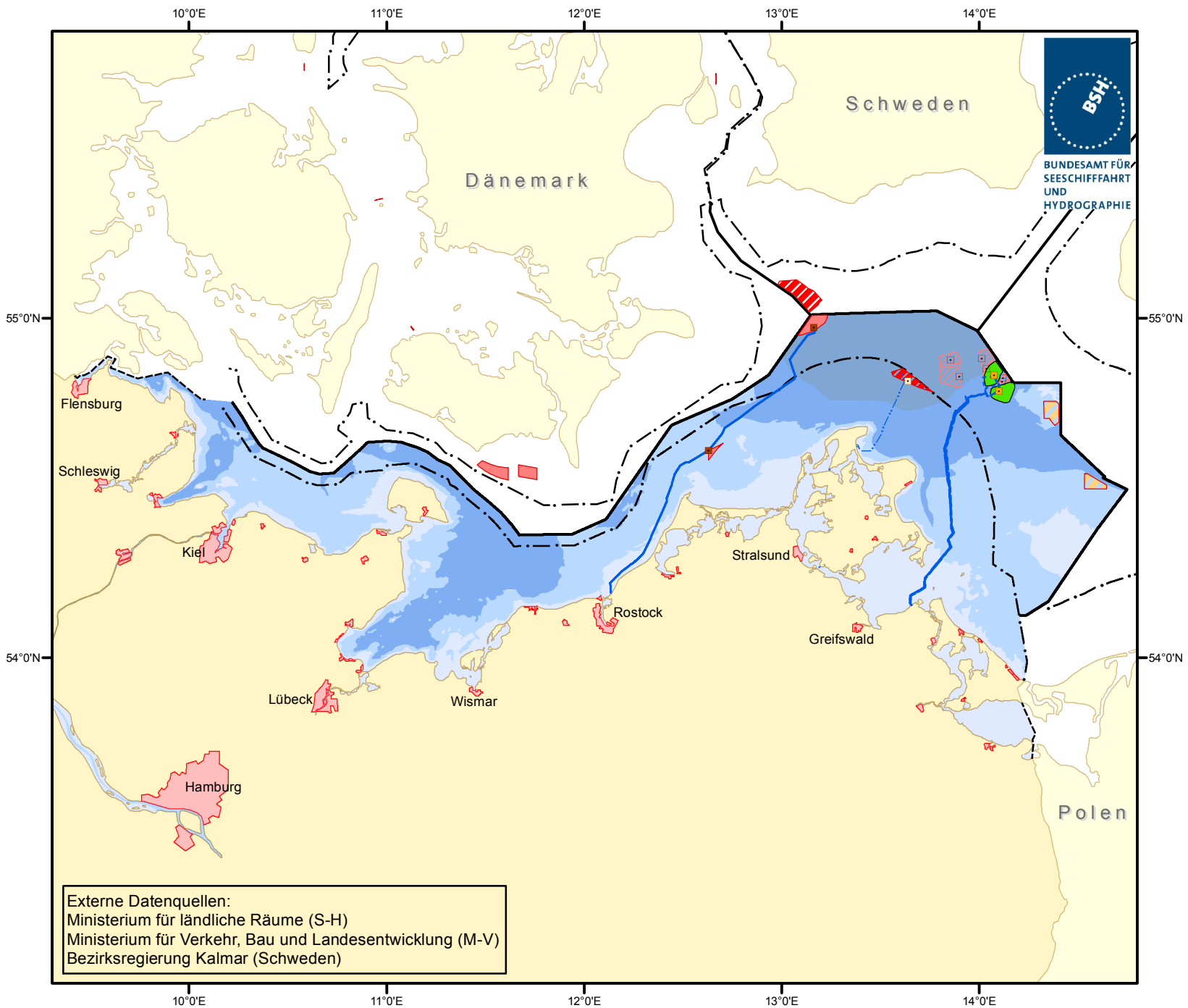


# Ostsee: Offshore Windparks



**Offshore Windparks**

- in Betrieb
- im Bau
- genehmigt
- beantragt
- nicht genehmigt

**Energie-Plattformen**

- Umspannplattform, in Betrieb
- Umspannplattform, im Bau
- Umspannplattform, genehmigt
- Umspannplattform, beantragt

**Netzanbindungen**

- in Betrieb
- im Bau
- genehmigt
- beantragt

**Grenzen**

- Küstenmeer
- Festlandsockel / AWZ
- Internationale Grenze

Geodätisches Datum: WGS 84  
Kartenprojektion: Mercator (54°N)  
BSH / O1 - 17.10.2017

Externe Datenquellen:  
Ministerium für ländliche Räume (S-H)  
Ministerium für Verkehr, Bau und Landesentwicklung (M-V)  
Bezirksregierung Kalmar (Schweden)