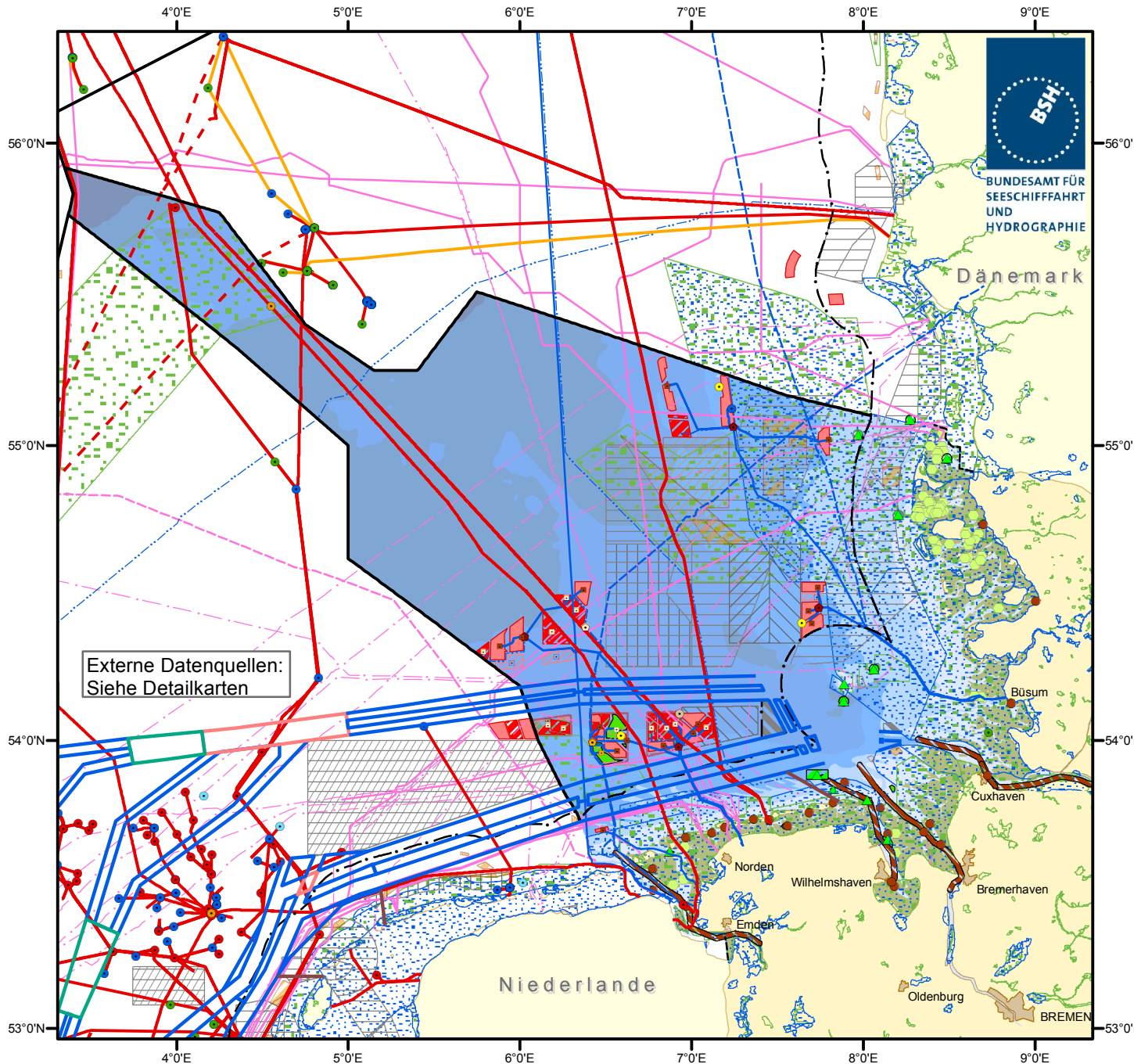


Nordsee: Sämtliche Nutzungen und Schutzgebiete



Externe Datenquellen:
Siehe Detailkarten

- | | |
|---|--|
| <p>Grenzen</p> <ul style="list-style-type: none"> — Festlandssockel/AWZ - - - 12-Seemeilenzone/Küstenmeer - - - Internationale Grenze ▨ Sperrgebiet ▨ Reede <p>Offshore Windparks</p> <ul style="list-style-type: none"> ■ in Betrieb ■ im Bau ▨ genehmigt ▨ beantragt ▨ nicht genehmigt <p>Besondere Eignungsgebiete</p> <ul style="list-style-type: none"> ▨ zur Nutzung von Offshore Windenergie <p>Kabel</p> <ul style="list-style-type: none"> — Energiekabel, in Betrieb - - - Energiekabel, im Bau - - - Energiekabel, genehmigt - - - Energiekabel, beantragt — Datenkabel, in Betrieb - - - Datenkabel, beantragt - - - Datenkabel, außer Betrieb - - - Datenkabel, Betrieb unklar <p>Plattformen</p> <ul style="list-style-type: none"> ● Messplattform, in Betrieb ● Messplattform, im Bau ● Messplattform, genehmigt ● Messplattform, beantragt ● Erdöl-Förderplattform, in Betrieb ● Erdöl-Förderplattform, außer Betrieb ● Erdgas-Förderplattform, in Betrieb ● Erdgas-Verdichterplattform, in Betrieb ● Nicht klassifiziert, in Betrieb ● Nicht klassifiziert, genehmigt ● Nicht klassifiziert, außer Betrieb ■ Umspannplattform, in Betrieb ■ Umspannplattform, im Bau ■ Umspannplattform, genehmigt ■ Umspannplattform, beantragt ● Konverterplattform, in Betrieb ● Konverterplattform, im Bau ● Konverterplattform, genehmigt ● Konverterplattform, beantragt <p>Rohrleitungen</p> <ul style="list-style-type: none"> — Erdgas, in Betrieb - - - Erdgas, beantragt — Kohlenwasserstoffe, in Betrieb | <p>Schifffahrt</p> <ul style="list-style-type: none"> — Verkehrstrennungsgebiet — Tiefwasserweg — Vorsichtsgebiet — Küstenverkehrszone — Schifffahrtsweg, empfohlen — Schifffahrtsweg, nicht klassifiziert <p>Militärische Übungsgebiete</p> <ul style="list-style-type: none"> ▨ Sperrgebiet ▨ Flugübungsgebiet ▨ Minenjagd-Übungsgebiet ▨ Schiess-Übungsgebiet ▨ U-Boot-Tauchgebiet ▨ Torpedo-Übungsgebiet <p>Sedimentgewinnung</p> <ul style="list-style-type: none"> ▨ Abbau ▨ Planfeststellung ▨ Bewilligung <p>Einbringungsgebiete</p> <ul style="list-style-type: none"> ● Baggergut ▲ ehemalige Munitionsversenkung □ Baggergut, aufgegeben ■ ehemalige Munitionsversenkung <p>Marikultur</p> <ul style="list-style-type: none"> ● Kulturfläche <p>Naturschutzgebiete</p> <ul style="list-style-type: none"> ▨ Natura2000 SCI ▨ Natura2000 SPA |
|---|--|

Geodätisches Datum: WGS 84
Kartenprojektion: Mercator (54°N)

BSH / M5 - 13.10.2017