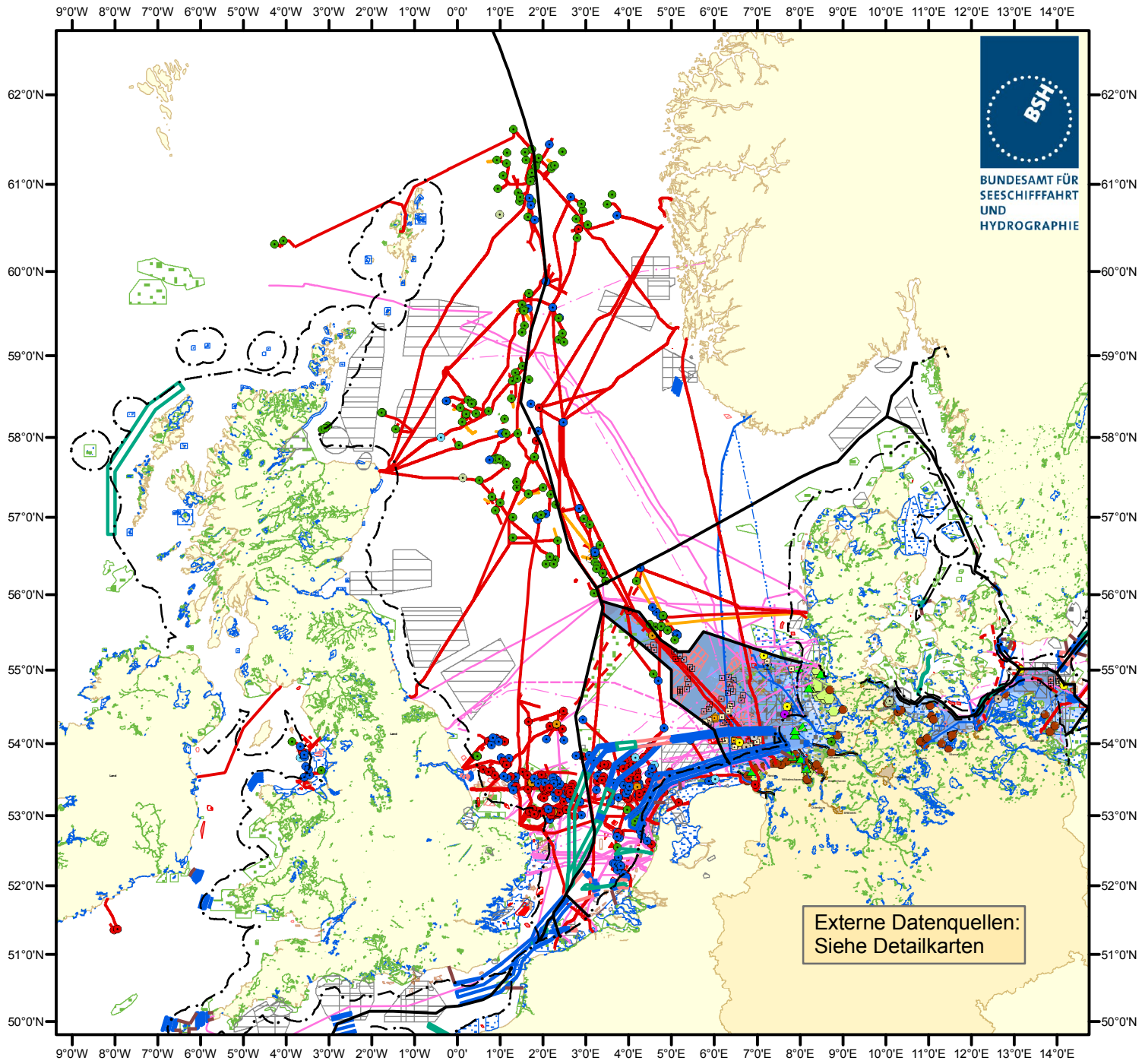


Nordsee: Sämtliche Nutzungen und Schutzgebiete



BUNDESAMT FÜR SEESCHIFFFAHRT UND HYDROGRAPHIE

Grenzen

- Festlandssockel/AWZ
- - 12-Seemeilenzone/Küstenmeer
- - Internationale Grenze

Schifffahrt

- Verkehrstrennungsgebiet
- Tiefwasserweg
- Vorsichtsgebiet
- Küstenverkehrszone
- Schifffahrtsweg, empfohlen
- Schifffahrtsweg, nicht klassifiziert
- ▨ Sperrgebiet
- ▨ Reede

Plattformen

- Messplattform, in Betrieb
- Messplattform, im Bau
- Messplattform, genehmigt
- Messplattform, geplant
- Erdöl-Förderplattform, in Betrieb
- Erdöl-Förderplattform, außer Betrieb
- Erdgas-Förderplattform, in Betrieb
- Erdgas-Verdichterplattform, in Betrieb
- Nicht klassifiziert, in Betrieb
- Nicht klassifiziert, genehmigt
- Nicht klassifiziert, außer Betrieb
- Umspannplattform, in Betrieb
- Umspannplattform, im Bau
- Umspannplattform, genehmigt
- Umspannplattform, geplant
- Konverterplattform, im Bau
- Konverterplattform, geplant

Rohrleitungen

- Erdgas, in Betrieb
- Erdgas, geplant
- Kohlenwasserstoffe, in Betrieb

Kabel

- Energiekabel, in Betrieb
- Energiekabel, im Bau
- Energiekabel, genehmigt
- Energiekabel, geplant
- Datenkabel, in Betrieb
- Datenkabel, geplant
- Datenkabel, außer Betrieb
- Datenkabel, Betrieb unklar

Offshore Windparks

- ▨ geplant
- ▨ im Bau
- ▨ genehmigt
- ▨ in Betrieb
- ▨ nicht genehmigt

Sedimentgewinnung

- ▨ Abbau
- ▨ Planfeststellung
- ▨ Bewilligung

Einbringungsgebiete

- Baggergut
- ▲ ehemalige Munitionsversenkung
- ▨ Baggergut
- ▨ Baggergut, aufgegeben
- ▨ ehemalige Munitionsversenkung

Militärische Übungsgebiete

- ▨ nicht klassifiziert
- ▨ Sperrgebiet
- ▨ Torpedo-Übungsgebiet
- ▨ U-Boot-Tauchgebiet
- ▨ Schiess-Übungsgebiet
- ▨ Minenjagd-Übungsgebiet
- ▨ Flugübungsgebiet

Marikultur

- Kulturfläche

Naturschutzgebiete

- ▨ Natura2000 SCI
- ▨ Natura2000 SPA

Besondere Eignungsgebiete

- ▨ zur Nutzung von Offshore Windenergie

Geodätisches Datum: WGS 84
Kartenprojektion: Mercator (54°N)
BSH / M5 - 17.04.2012

Externe Datenquellen:
Siehe Detailkarten