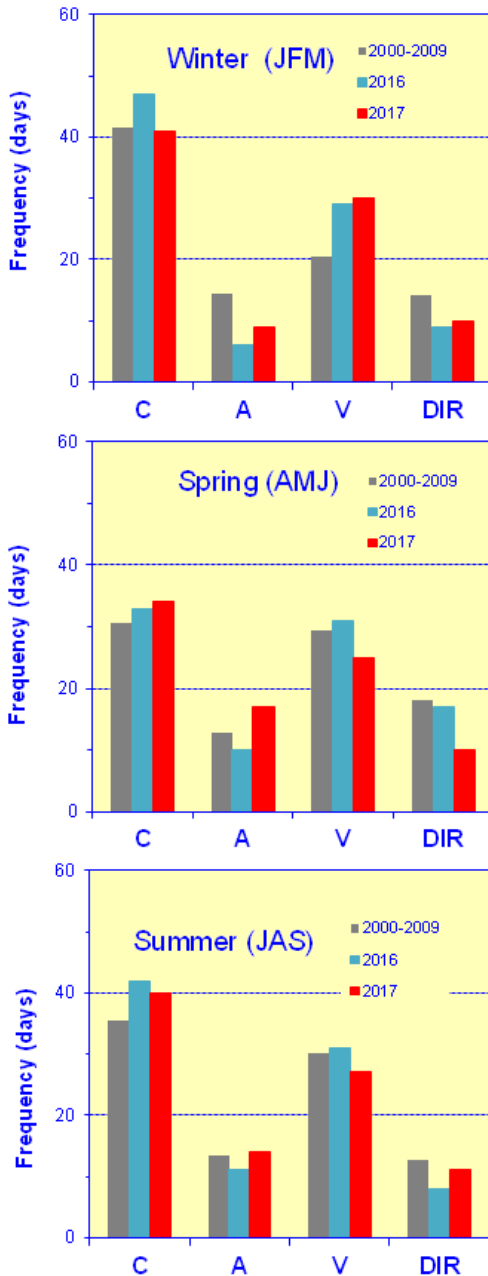


Seasonal circulation statistics 2017

Saisonale Zirkulationsstatistik 2017



BUNDESAMT FÜR
SEESCHIFFFAHRT
UND
HYDROGRAPHIE



Presented are the seasonal distributions of the main near-surface circulation patterns of the German Bight for 2017, 2016, and the 10-year average 2000-2009 (10YA).

Winter 2017 showed enhanced frequencies of the variable pattern compared to the 10YA. The anti-cyclonic and directional pattern were about 1/3 below the 10YA. The cyclonic type was close to the long term mean. During spring the cyclonic and anti-cyclonic patterns exceeded the 10YA, compensated by reduced frequencies of the variable and directional type. During summer there was a slight surplus of the cyclonic and anti-cyclonic pattern which was mainly compensated by the variable type.

Dargestellt sind die saisonalen Häufigkeiten der wichtigsten oberflächennahen Zirkulationsmuster in der Deutschen Bucht für die Jahre 2017, 2016 und das 10-Jahres-Mittel 2000-2009 (10JM).

Der Winter 2017 zeigte im Vergleich zum 10JM eine erhöhte Häufigkeit des variablen Zirkulationsmusters. Die Häufigkeiten des anti-zyklonalen und direktionalen Typs waren im Vergleich zum 10JM um ca. 1/3 reduziert. Das zyklonale Muster lag dicht am Langzeitmittel. Im Frühjahr lagen das zyklonale und anti-zyklonale Muster über dem 10JM, während sowohl das variable als auch das direktionale Muster unter dem 10JM lagen. Im Sommer herrschte ein leichter Überschuss des zyklonalen und anti-zyklonalen Musters vor, der vorwiegend durch den variablen Typ kompensiert wurde.

C = cyclonic ↻, A = anticyclonic ↺, V = variable, DIR = directional