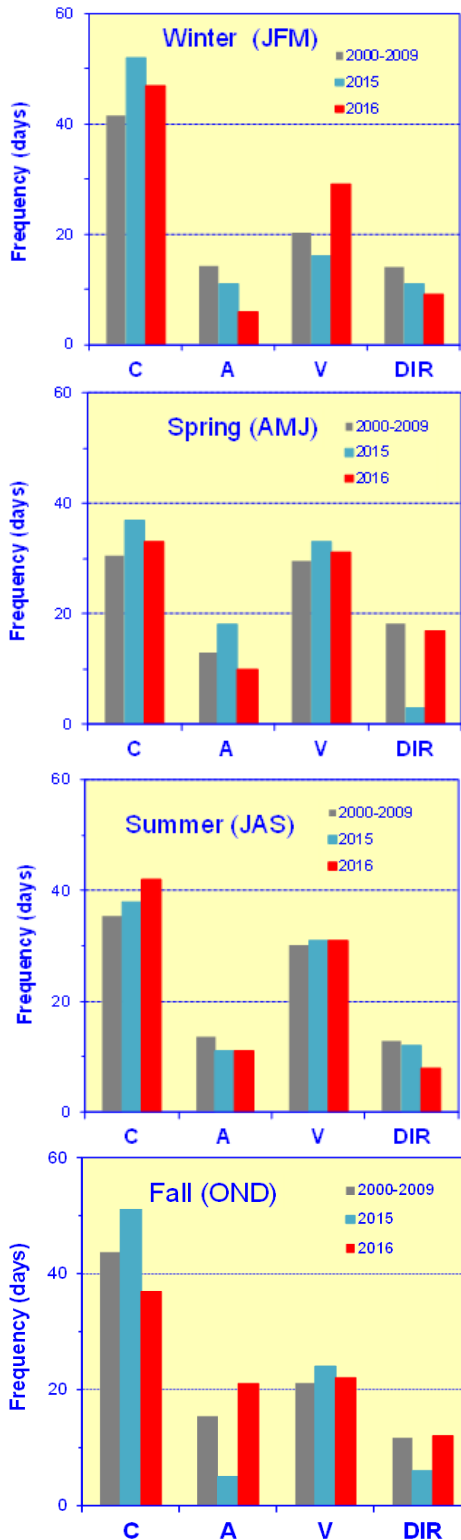


Seasonal circulation statistics 2016

Saisonale Zirkulationsstatistik 2016



BUNDESAMT FÜR
SEESCHIFFFAHRT
UND
HYDROGRAPHIE



Presented are the seasonal distributions of the main near-surface circulation pattern of the German Bight for **2016**, **2015**, and the **10-year average 2000-2009 (10YA)**.

Winter and spring 2016 showed enhanced frequencies of the cyclonic and variable pattern compared to the 10YA, but with smaller differences to the 10YA during spring. The directional type during winter showed (together with 2002) the lowest frequency since 2000. During summer the cyclonic type exceeded the 10YA, this was mainly compensated by a reduced frequency of the directional pattern. During fall there was a redistribution from the cyclonic to the anti-cyclonic pattern while the frequency of the variable and directional type was close to the 10YA.

Dargestellt sind die saisonalen Häufigkeiten der wichtigsten oberflächennahen Zirkulationsmuster in der Deutschen Bucht für die Jahre **2016**, **2015** und das **10-Jahres-Mittel 2000-2009 (10JM)**.

Winter und Frühjahr 2016 zeigten im Vergleich zum 10JM eine erhöhte Häufigkeit des zyklonalen und variablen Zirkulationsmusters, wobei die Abweichungen vom 10JM im Frühjahr geringer waren. Im Winter wies der direktionale Typ (zusammen mit 2002) die geringste Häufigkeit seit 2000 auf. Im Sommer lag der zyklonale Typ über dem 10JM was im Wesentlichen durch eine geringere Häufigkeit des direktionalen Typs kompensiert wurde. Im Herbst kam es zu einer Umverteilung vom zyklonalen zum antizyklonalen Muster, während die Häufigkeit des variablen und direktionalen Typs dicht am 10JM lag.

C = cyclonic ↻, A = anticyclonic ↺, V = variable, DIR = directional