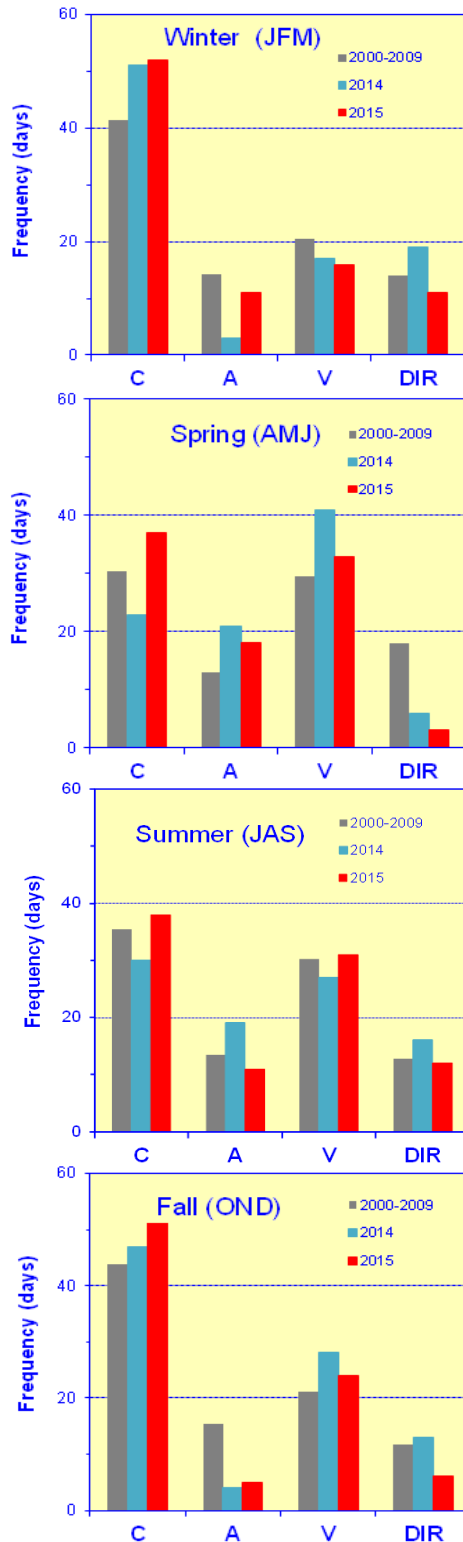


Seasonal circulation statistics 2015

Saisonale Zirkulationsstatistik 2015



BUNDESAMT FÜR
SEESCHIFFFAHRT
UND
HYDROGRAPHIE



Presented are the seasonal distributions of the main near-surface circulation pattern of the German Bight for 2015, 2014, and the 10-year average 2000-2009 (10YA).

Winter 2015 showed the second highest frequency of the cyclonic pattern since 2000. This excess was compensated by reduced frequencies of the other circulation patterns compared to the 10YA. The spring distribution is characterized by a minimum of the directional pattern while the other patterns exceed the 10YA. During summer there are only minor deviations from the 10YA. Fall 2015 had the highest number of days with a cyclonic pattern since 2000. This was compensated by reduced frequencies of the anticyclonic and directional pattern.

Dargestellt sind die saisonalen Häufigkeiten der wichtigsten oberflächennahen Zirkulationsmuster in der Deutschen Bucht für die Jahre 2015, 2014 und das 10-Jahres-Mittel 2000-2009 (10JM).

Der Winter 2015 zeigte die zweithöchste Häufigkeit des zyklonalen Zirkulationsmusters seit 2000. Dieser Überschuss wurde durch geringere Häufigkeiten der anderen Zirkulationstypen im Vergleich zum 10JM kompensiert. Das Frühjahr zeichnet sich durch ein Minimum des direktionalen Typs aus, während die anderen Muster leicht über dem 10JM liegen. Die Sommerverteilung zeigt nur geringe Abweichungen vom 10JM. Im Herbst wurde die höchste Anzahl von Tagen mit zyklonalem Muster seit 2000 beobachtet. Dieser Überschuss wurde durch geringere Häufigkeiten des antizyklonalen und direktionalen Musters kompensiert.

C = cyclonic ↻, A = anticyclonic ↺, V = variable, DIR = directional