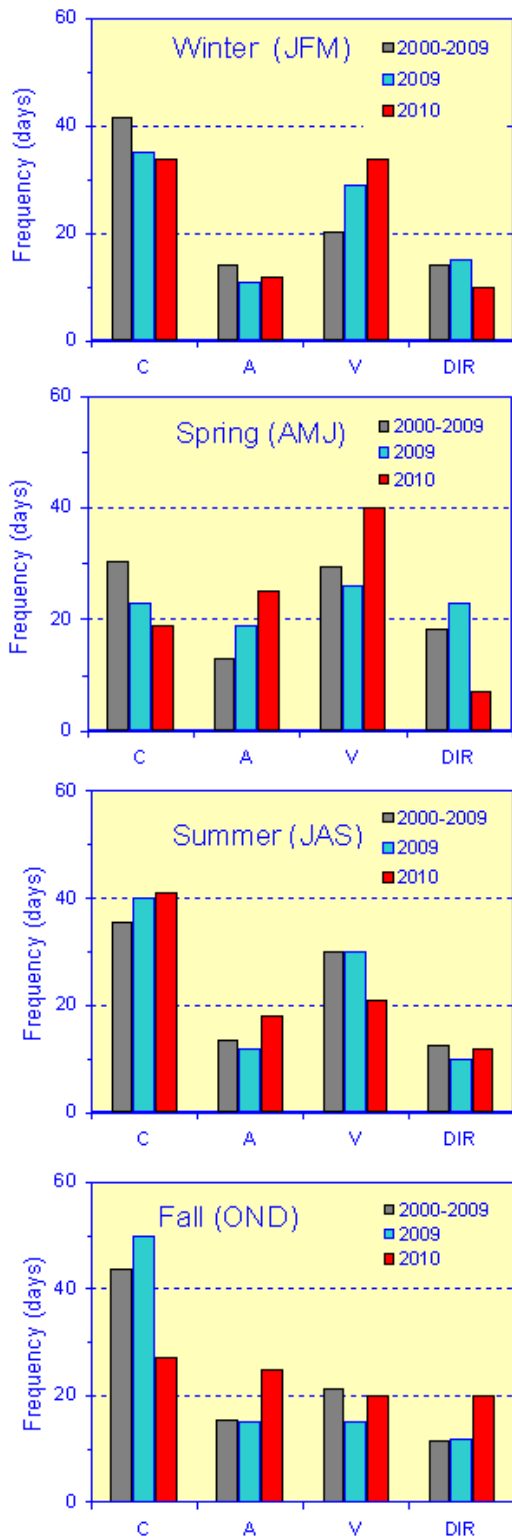


# Seasonal circulation statistics 2010

## Saisonale Zirkulationsstatistik 2010



BUNDESAMT FÜR  
SEESCHIFFFAHRT  
UND  
HYDROGRAPHIE



Presented are the seasonal distributions of the main near-surface circulation pattern of the German Bight for 2010, 2009, and the 2000-2009 average. During winter there was a strong increase of the V type at the expense of the C and DIR type. This increase was very pronounced during March (17 days) and continued during spring. In spring there was also an increase of the A type while the C pattern decreased. Comparing to spring, during summer the C pattern was dominating while the A and V type decreased significantly. During fall the C pattern decreased significantly while the A and DIR type increased.

Dargestellt sind die saisonalen Häufigkeiten der wichtigsten oberflächennahen Zirkulationsmuster in der Deutschen Bucht für die Jahre 2010, 2009 und das Mittel über die Jahre 2000-2009. Im Winter 2010 kam es zu einer deutlichen Umverteilung vom DIR- und C- zum V-Typ, der insbesondere im März einen hohen Zuwachs verzeichnete (17 Tage). Dieser Zuwachs setzte sich im Frühjahr fort, wobei es gleichzeitig zu einer Umverteilung vom C- zum A-Typ kam. Im Vergleich zum Frühjahr dominierte im Sommer der C-Typ während der A- und V-Typ einen deutlichen Rückgang verzeichnete. Im Herbst fand eine deutliche Umverteilung vom C- auf den A- und DIR-Typ statt.

C = cyclonic ↻, A = anticyclonic ↺, V = variable, DIR = directional