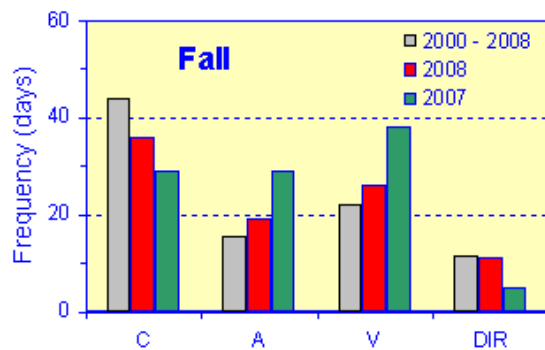
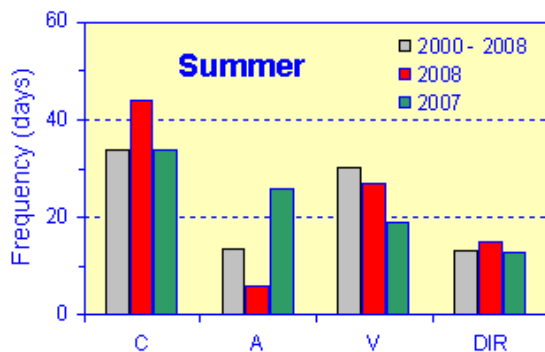
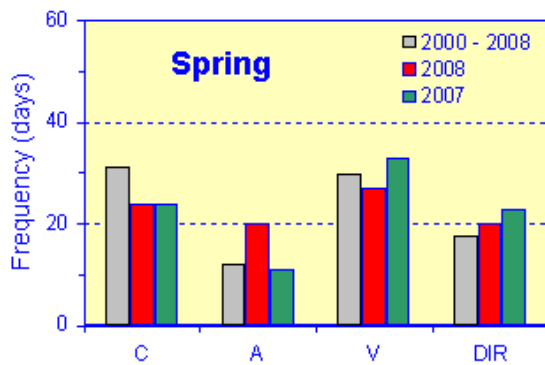
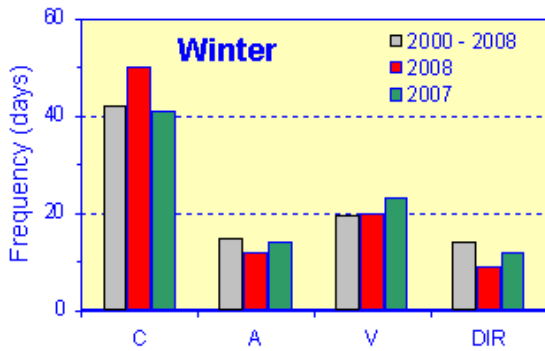


Seasonal circulation statistics 2008

Saisonale Zirkulationsstatistik 2008



BUNDESAMT FÜR
SEESCHIFFFAHRT
UND
HYDROGRAPHIE



Presented are the seasonal distributions of the main circulation pattern of the German Bight for 2008, 2007, and the 2000-2008 average. The inter-annual variability was weak during winter and strongest during summer and fall. Noticeable is the low frequency of the anticyclonic pattern during the 2008 summer.

Dargestellt sind die saisonalen Häufigkeiten der wichtigsten Zirkulationsmuster in der Deutschen Bucht für die Jahre 2008, 2007 und das Mittel über die Jahre 2000-2008. Die zwischenjährliche Variabilität ist im Winter am geringsten und am stärksten während des Sommers und Herbstes. Auffällig ist die geringe Häufigkeit des antizyklonalen Musters im Sommer 2008.