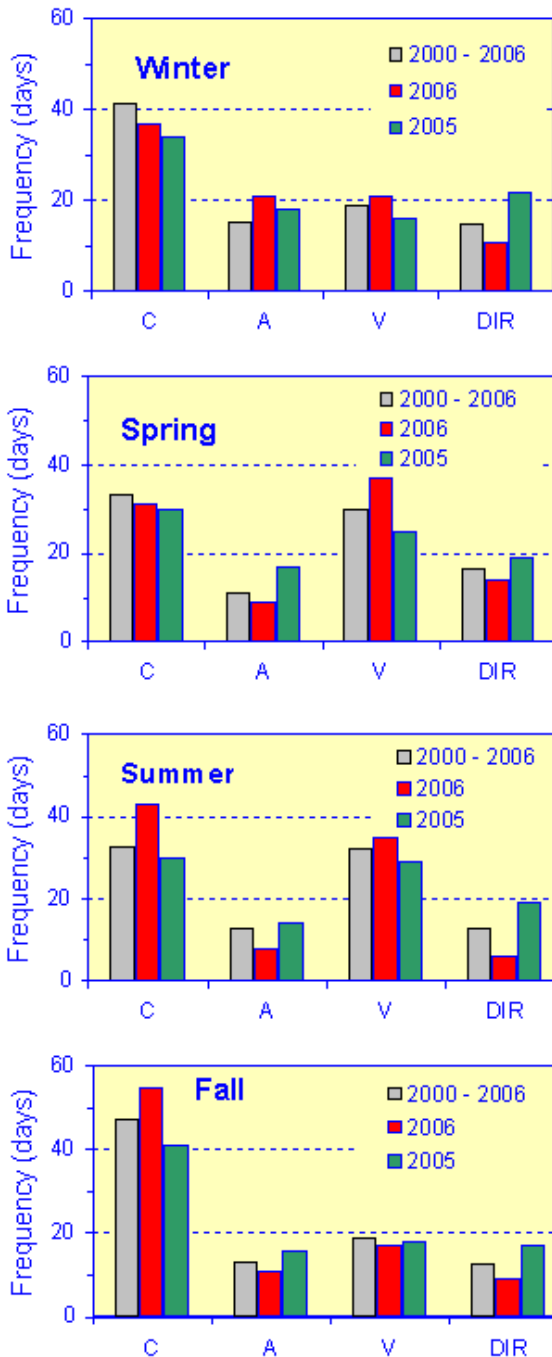


Seasonal circulation statistics 2006

Saisonale Zirkulationsstatistik 2006



BUNDESAMT FÜR
SEESCHIFFFAHRT
UND
HYDROGRAPHIE



Presented are the seasonal distributions of the main circulation pattern of the German Bight for 2006, 2005, and the 2000-2006 average. The inter-annual variability was moderate during all seasons but the directional pattern exceeded the average throughout the year. This pattern is normally caused by strong winds. Summer and fall are dominated by the cyclonic circulation type, spring was highly variable indicating frequent periods of weak winds.

Dargestellt sind die saisonalen Häufigkeiten der wichtigsten Zirkulationsmuster in der Deutschen Bucht für die Jahre 2006, 2005 und das Mittel über die Jahre 2000-2006. Die zwischenjährliche Variabilität war während des gesamten Jahres moderat, aber das normalerweise von starken Winden hervorgerufene direktionale Muster lag auch ganzjährig über dem Mittel. Während Sommer und Herbst dominierte die zyklonale Zirkulation. Das Frühjahr war sehr variabel, dies ist ein Hinweis auf häufige Schwachwindphasen.