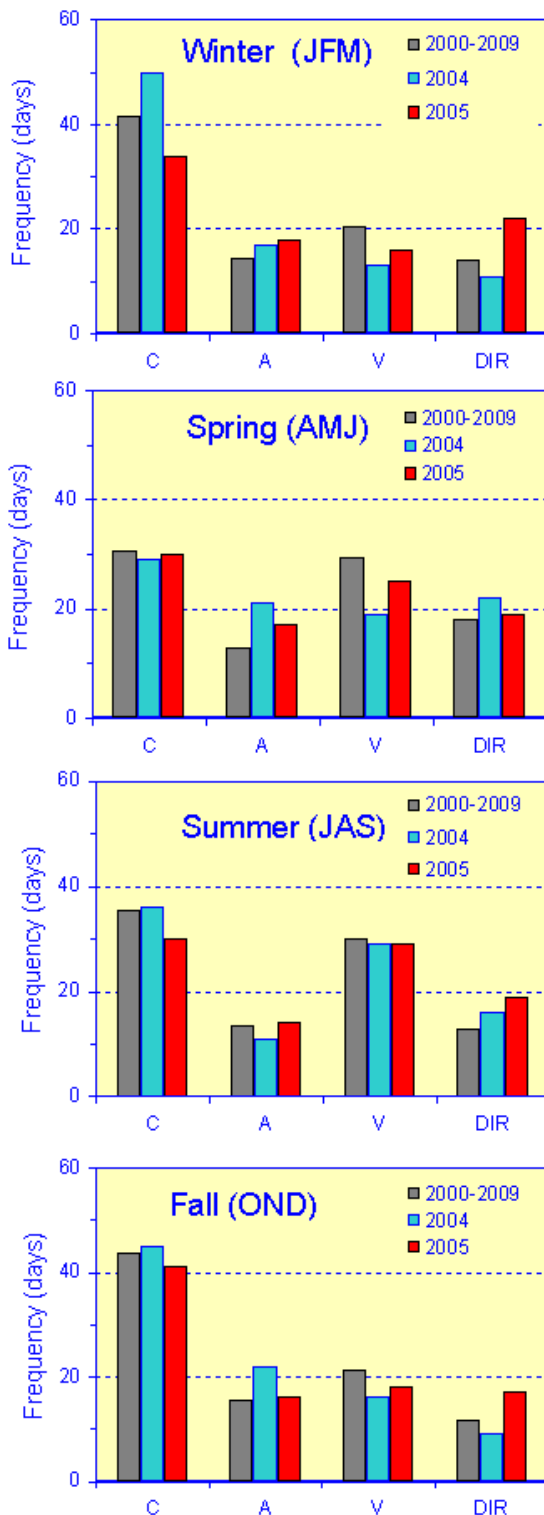


# Seasonal circulation statistics 2005

## Saisonale Zirkulationsstatistik 2005



BUNDESAMT FÜR  
SEESCHIFFFAHRT  
UND  
HYDROGRAPHIE



Presented are the seasonal distributions of the main near-surface circulation pattern of the German Bight for 2005, 2004, and the 10-year average 2000-2009 (10YA). During winter the frequency of the C and V pattern decreased while the A and DIR type increased relative to the 10YA. Spring exhibited a reallocation from the V to the A pattern while the C and DIR types were close to the 10YA. During summer and fall there was a reallocation from the cyclonic to the directional type.

Dargestellt sind die saisonalen Häufigkeiten der wichtigsten oberflächennahen Zirkulationsmuster in der Deutschen Bucht für die Jahre 2005, 2004 und das 10-Jahresmittel 2000-2009 (10JM). Im Winter 2005 kam es zu einer Abnahme des C- und V-Musters und zu einer Zunahme des A- und DIR-Typs relativ zum 10JM. Im Frühjahr lagen das C- und DIR-Muster dicht am 10JM, das A-Muster verzeichnete einen Zuwachs auf Kosten des variablen Typs. Im Sommer und Herbst kam es zu einer Umberteilung vom zyklonalen zum direktionalen Typ.

C = cyclonic ↻, A = anticyclonic ↻, V = variable, DIR = directional