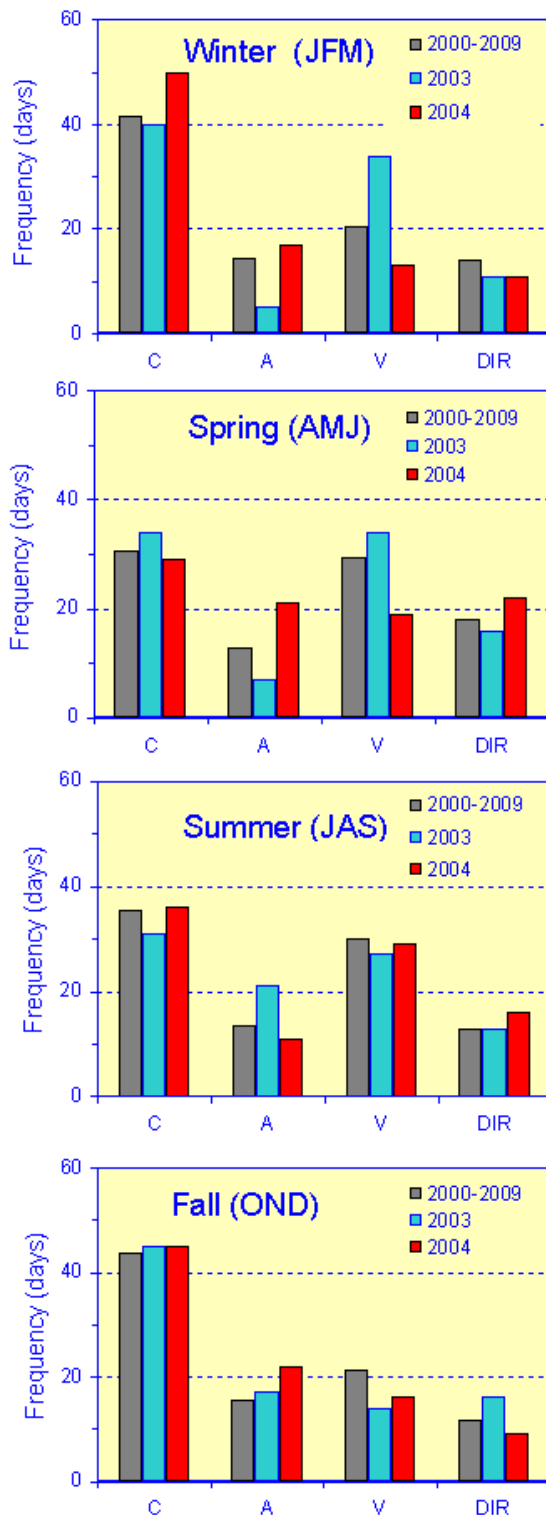


Seasonal circulation statistics 2004

Saisonale Zirkulationsstatistik 2004



BUNDESAMT FÜR
SEESCHIFFFAHRT
UND
HYDROGRAPHIE



Presented are the seasonal distributions of the main near-surface circulation pattern of the German Bight for 2004, 2003, and the 10-year average 2000-2009 (10YA). With the exception of winter, the frequency of the C pattern is close to the 10YA, during winter the C and A type dominate on the expenses of the V and DIR type. Spring exhibits an increased frequency of the the A and DIR pattern. The summer distributions are close to the 10YA while fall experienced an increase of the the anticyclonic pattern on the expenses of the V and DIR pattern.

Dargestellt sind die saisonalen Häufigkeiten der wichtigsten oberflächennahen Zirkulationsmuster in der Deutschen Bucht für die Jahre 2004, 2003 und das 10-Jahresmittel 2000-2009 (10JM). Mit Ausnahme des Winters liegt die Häufigkeit des C-Typs dicht am 10JM, im Winter überwiegen der C- und A-Typ auf Kosten des V- und DIR-Typs. Im Frühjahr hingegen kommt es zu einer erhöhten Häufigkeit des A- und DIR-Typs. Im Sommer liegen die Verteilungen dicht am 10JM, im Herbst zu einer Zunahme des A-Typs auf Kosten des V- und DIR-Typs.

C = cyclonic ↻, A = anticyclonic ↻, V = variable, DIR = directional