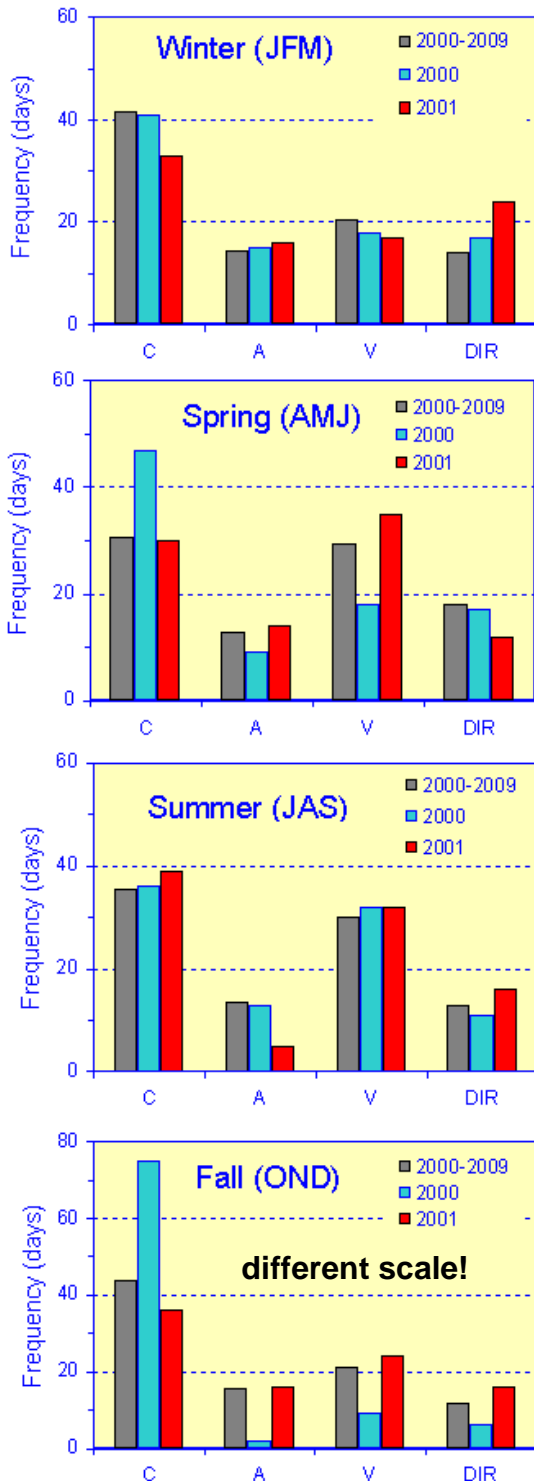


# Seasonal circulation statistics 2001

## Saisonale Zirkulationsstatistik 2001



BUNDESAMT FÜR  
SEESCHIFFFAHRT  
UND  
HYDROGRAPHIE



Presented are the seasonal distributions of the main near-surface circulation pattern of the German Bight for 2001, 2000, and the 10-year average 2000-2009 (10YA). During winter 2001 there was an increase of the DIR pattern on the expenses of the C and V type compared to the 10YA. Spring was dominated by the V pattern. In summer there was a slight increase of the C, V, and DIR type on the expenses of the A pattern with regard to the 10YA. Fall exhibited a slight decrease of the C type, while the other types had a slight increase.

Dargestellt sind die saisonalen Häufigkeiten der wichtigsten oberflächennahen Zirkulationsmuster in der Deutschen Bucht für die Jahre 2001, 2000 und das 10-Jahresmittel 2000-2009 (10JM). Im Winter 2001 kam es zu einer Umverteilung gegenüber dem 10JM vom C- und V-Typ zum DIR-Typ, im Frühjahr dominierte der V-Typ. Im Sommer kam es zu einer leichten Zunahme des C-, V- und DIR-Typs und einer Abnahme des A-Typs bezogen auf das 10JM. Der Herbst verzeichnet ein leichte Abnahme des C-Musters zugunsten der übrigen Muster.

C = cyclonic ↻, A = anticyclonic ↻, V = variable, DIR = directional