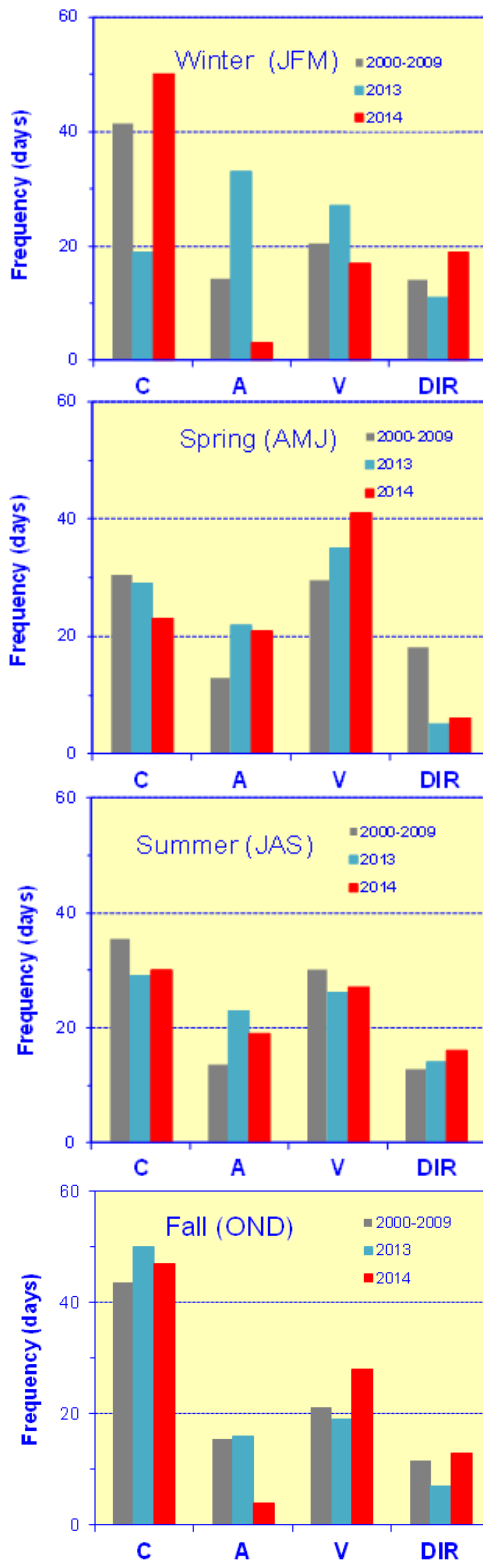


Seasonal circulation statistics 2014

Saisonale Zirkulationsstatistik 2014



BUNDESAMT FÜR
SEESCHIFFFAHRT
UND
HYDROGRAPHIE



Presented are the seasonal distributions of the main near-surface circulation pattern of the German Bight for 2014, 2013, and the 10-year average 2000-2009 (10YA).

The winter distribution 2014 was very similar to the previous fall distribution with a high frequency of the cyclonic pattern and a very low frequency of the anti-cyclonic pattern. The frequency of the directional type which is linked to strong winds exceeded the fall value and the 10YA. Spring was dominated by the variable and anti-cyclonic type, the cyclonic and directional pattern were below the 10YA. Also during summer the anti-cyclonic type was dominating, but also the DIR type exceeded the 10YA. Like in the preceding winter, there is a significant decrease in the frequency of the anti-cyclonic pattern, while the other patterns exceed the 10YA.

Dargestellt sind die saisonalen Häufigkeiten der wichtigsten oberflächennahen Zirkulationsmuster in der Deutschen Bucht für die Jahre 2014, 2013 und das 10-Jahres-Mittel 2000-2009 (10JM).

Die Winterverteilung 2014 entsprach weitgehend der des vorangegangenen Herbstes mit einer hohen Häufigkeit des zyklonalen Musters und einer sehr geringen Häufigkeit des antizyklonalen Musters. Der an Starkwindlagen gekoppelte directionale Typ lag über der Herbsthäufigkeit und dem 10JM. Im Frühjahr dominierten der variable und antizyklonale Typ, der directionale und zyklonale Typ lagen deutlich unter dem 10JM. Im Sommer dominierte weiterhin der antizyklonale Typ, aber auch der directionale Typ lag über dem 10JM. Im Herbst – wie schon im vorangehenden Winter - liegt der antizyklonale Typ deutlich unter dem 10JM, während die restlichen Muster über dem 10JM liegen.

C = cyclonic ↻, A = anticyclonic ↺, V = variable, DIR = directional