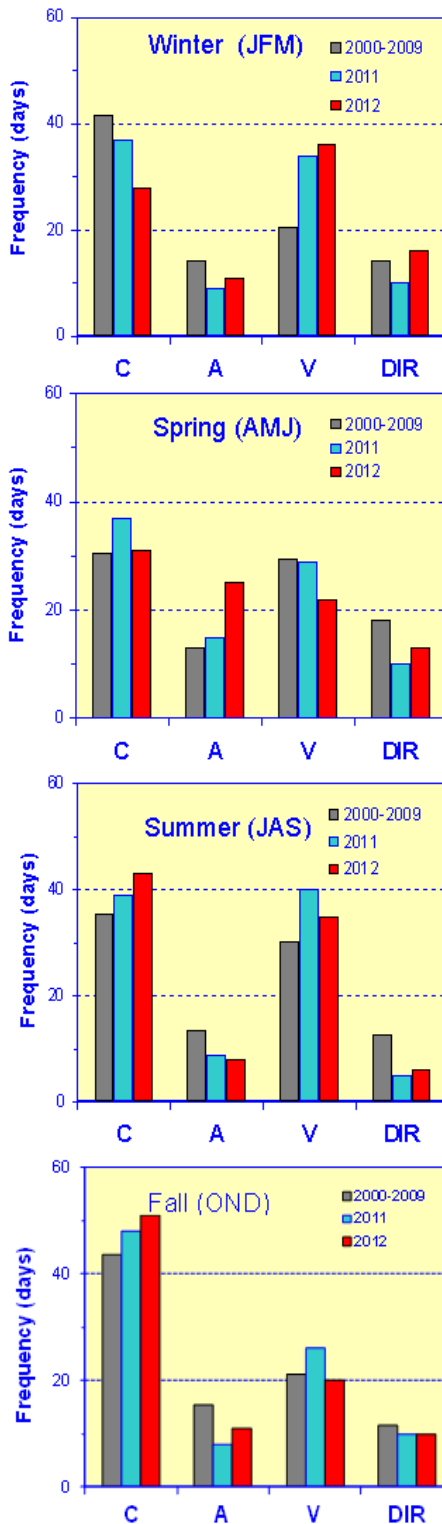


# Seasonal circulation statistics 2012

## Saisonale Zirkulationsstatistik 2012



BUNDESAMT FÜR  
SEESCHIFFFAHRT  
UND  
HYDROGRAPHIE



Presented are the seasonal distributions of the main near-surface circulation pattern of the German Bight for 2012, 2011, and the 10-year average 2000-2009 (10YA).

Like in 2011 there was a strong increase of the variable pattern during winter compared to the 10YA. This increase was particularly compensated by a decrease of the cyclonic pattern. During spring there was a strong increase of the anti-cyclonic pattern, compensated by a decrease of the V and DIR type. The summer was dominated by the cyclonic and variable pattern, the anti-cyclonic and DIR-type (which is linked to strong winds) were clearly below the 10YA. The predominance of the cyclonic pattern continued during the fall season and was compensated by a lower frequency of the A and DIR pattern relative to the 10YA.

Dargestellt sind die saisonalen Häufigkeiten der wichtigsten oberflächennahen Zirkulationsmuster in der Deutschen Bucht für die Jahre 2012, 2011 und das 10-Jahres-Mittel 2000-2009 (10JM).

Wie schon im Vorjahr, verzeichnete das variable Muster im Winter einen deutlichen Zuwachs im Vergleich zum 10JM, der insbesondere durch eine geringere Häufigkeit des zyklonalen Musters ausgeglichen wurde. Das Frühjahr zeichnete sich durch einen starken Anstieg des antizyklonalen Musters aus, der durch eine Abnahme des V und DIR Typs kompensiert wurde. Im Sommer dominierten der zyklonale und variable Typ, der antizyklonale und der DIR-Typ (der in der Regel an Starkwindereignisse gekoppelt ist) lagen deutlich unter dem 10JM. Die Dominanz des zyklonalen Musters setzte sich im Herbst fort und wurde durch eine geringere Häufigkeit des A- und DIR-Typs im Vergleich zum 10JM kompensiert.

C = cyclonic ↻, A = anticyclonic ↻, V = variable, DIR = directional