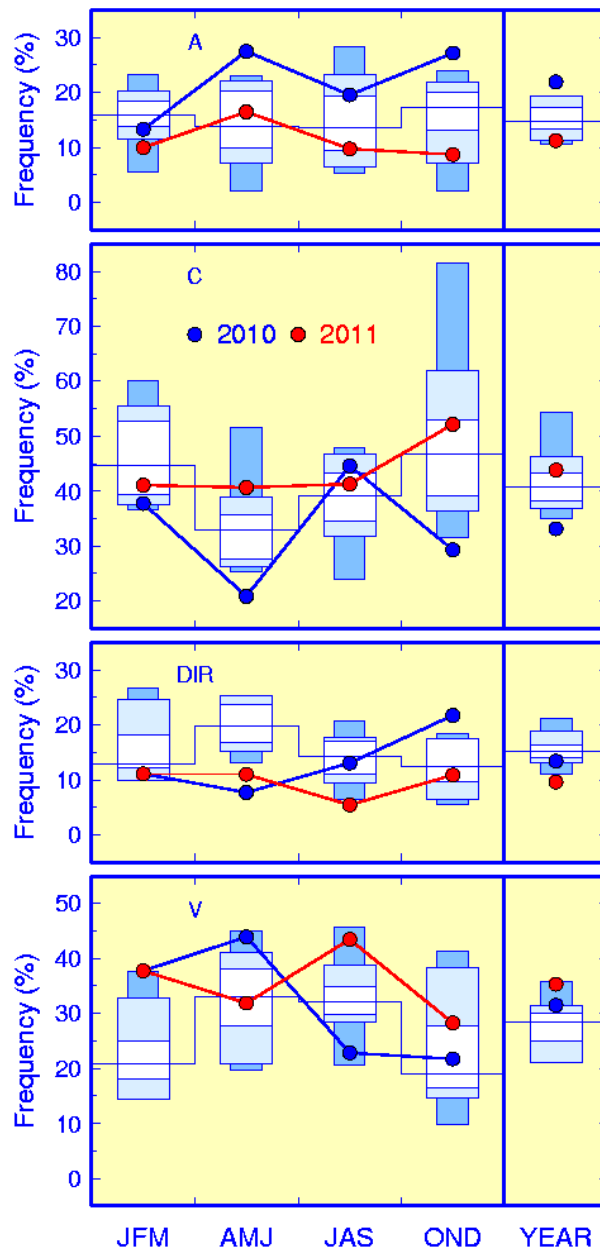


Circulation statistics German Bight Zirkulationsstatistik Deutsche Bucht (2000-2009), 2010, 2011



BUNDESAMT FÜR
SEESCHIFFFAHRT
UND
HYDROGRAPHIE



Seasonal and annual frequencies of daily circulation patterns in the German Bight for 2010 and 2011 along with percentiles of empirical distributions for 2000-2009 (stacked columns). Percentile range Min to Max, internal interval limits at 10, 25, 50 (median, step-line), 75 and 90 %. Details next page.

Saisonale und jährliche Häufigkeiten der täglichen Zirkulationsmuster in der Deutschen Bucht für die Jahre 2010 und 2011 mit Perzentilen der empirischen Verteilungen für 2000-2009 (Stapelsäulen). Perzentilbereich Min bis Max, Intervallgrenzen bei 10, 25, 50 (Median, Treppelinie), 75 und 90%. Details siehe folgende Seite

C = cyclonic ↻, A = anticyclonic ↺, V = variable, DIR = directional

Circulation statistics German Bight Zirkulationsstatistik Deutsche Bucht (2000-2009), 2010, 2011



BUNDESAMT FÜR
SEESCHIFFFAHRT
UND
HYDROGRAPHIE

2011:

Compared to the 10 year average (2000-2009), 2011 was a year with a high frequency of the variable pattern and low frequencies of the anticyclonic and especially of the directional pattern. This distribution is based on very high frequencies of the variable pattern during winter and summer. This surplus was balanced by a deficit of the anticyclonic and directional pattern in both seasons.

Generally, the circulation pattern follow the atmospheric forcing, however, the oceanic pattern are modified by the run of the coast line in the German Bight.

Im Vergleich zum 10-Jahres-Mittel (2000-2009) zeigte das variable Muster in 2011 eine große Häufigkeit, während das antizyklonale Muster und insbesondere das direktionale Muster eine deutlich verringerte Häufigkeit aufwiesen. Dies Verteilung beruht auf der ungewöhnlichen Häufigkeit des variablen Musters während des Winters und Sommers. Dieser Überschuss wurde in beiden Jahreszeiten durch geringere Häufigkeiten des antizyklonalen und direktionalen Musters ausgeglichen.

Die Verteilung der Strömungsmuster folgt weitgehend dem atmosphärischen Antrieb, wird aber durch den Küstenverlauf in der Deutschen Bucht modifiziert.

year	number of days ± difference from 2000-2009-mean in standard deviations							
	C		A		V		DIR	
2000	199	+2.3	39	-1.4	77	-1.4	51	-0.5
2001	138	-0.7	51	-0.4	108	+0.4	68	+1.2
2002	143	-0.4	42	-1.2	131	+1.8	49	-0.7
2003	149	-0.1	50	-0.4	108	+0.4	58	+0.2
2004	160	+0.4	71	+1.4	77	-1.4	58	+0.2
2005	135	-0.8	65	+0.9	88	-0.8	77	+2.1
2006	166	+0.7	49	-0.5	110	+0.5	40	-1.6
2007	128	-1.2	71	+1.4	113	+0.7	53	-0.3
2008	154	+0.1	57	+0.2	100	-0.1	54	-0.2
2009	148	-0.2	57	+0.2	100	-0.1	60	+0.4
2010	121	-1.6	80	+2.2	115	+0.8	49	-0.7
2011	160	+0.4	41	-1.2	129	+1.6	35	-2.1
2000-2009 mean ± sd	152.4 ± 20.1		55.0 ± 11.2		101.3 ± 16.8		56.4 ± 10.2	

Annual frequencies of daily circulation patterns in the German Bight with standardised difference from the 10-year average (2000-2009). Anomalies of more than one standard deviation are given in bold print.

Jahreshäufigkeiten der täglichen Zirkulationsmuster in der Deutschen Bucht mit standardisierten Abweichungen vom 10-Jahres-Mittel (2000–2009). Abweichungen von mehr als einer Standardabweichung sind fett gedruckt.

C = cyclonic ↻, A = anticyclonic ↻, V = variable, DIR = directional