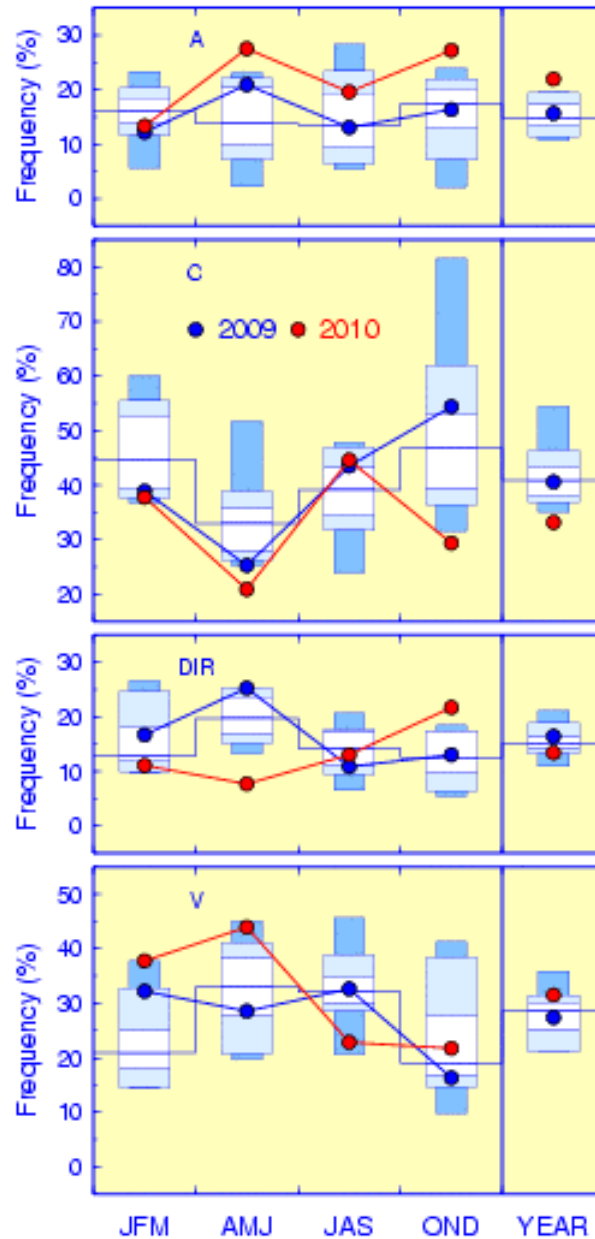


Circulation statistics German Bight Zirkulationsstatistik Deutsche Bucht 2000 - 2010



BUNDESAMT FÜR
SEESCHIFFFAHRT
UND
HYDROGRAPHIE



Seasonal and annual frequencies of daily circulation patterns in the German Bight for 2009 and 2010 along with percentiles of empirical distributions for 2000-2009 (stacked columns). Percentile range Min to Max, internal interval limits at 10, 25, 50 (median, step-line), 75 and 90 %. Details next page.

Saisonale und jährliche Häufigkeiten der täglichen Zirkulationsmuster in der Deutschen Bucht für die Jahre 2009 und 2010 mit Perzentilen der empirischen Verteilungen für 2000-2009 (Stapelsäulen). Perzentilbereich Min bis Max, Intervallgrenzen bei 10, 25, 50 (Median, Treppenlinie), 75 und 90%. Details siehe folgende Seite

C = cyclonic ↻, A = anticyclonic ↺, V = variable, DIR = directional

Circulation statistics German Bight Zirkulationsstatistik Deutsche Bucht 2000 - 2010



BUNDESAMT FÜR
SEESCHIFFFAHRT
UND
HYDROGRAPHIE

2010:

2010 was a year of extremes in that altogether 8 records were newly set on seasonal (6) and annual time scales (2). Compared to the 10 year average (2000-2009) the frequency of the cyclonic circulation pattern was extremely low with the exception of summer. This deficit was balanced by very high frequencies of variable (winter), anticyclonic and variable (spring), and anticyclonic and directional circulation patterns (fall).

Generally, the circulation pattern followed the atmospheric forcing, however, the oceanic pattern was modified by the run of the coast line in the German Bight.

2010 war ein Jahr der Extreme in dem insgesamt 8 Rekorde in der saisonalen (6) und ganzjährigen (2) Verteilung aufgestellt wurden. Im Vergleich zum 10-Jahres-Mittel (2000-2009) zeigte das zyklonale Muster mit Ausnahme des Sommers ganzjährig eine extrem geringe Häufigkeit. Dieses Defizit wurde durch extreme Häufungen des variablen (Winter), antizyklonalen und variablen (Frühjahr) sowie antizyklonalen und direktionalen (Herbst) Zirkulationsmuster kompensiert.

Die Verteilung der Strömungsmuster folgte weitgehend dem atmosphärischen Antrieb, wurde aber durch den Küstenverlauf in der Deutschen Bucht modifiziert.

year	number of days ± difference from 2000-2009-mean in standard deviations							
	C		A		V		DIR	
2000	199	+2.3	39	-1.4	77	-1.4	51	-0.5
2001	138	-0.7	51	-0.4	108	+0.4	68	+1.2
2002	143	-0.4	42	-1.2	131	+1.8	49	-0.7
2003	149	-0.1	50	-0.4	108	+0.4	58	+0.2
2004	160	+0.4	71	+1.4	77	-1.4	58	+0.2
2005	135	-0.8	65	+0.9	88	-0.8	77	+2.1
2006	166	+0.7	49	-0.5	110	+0.5	40	-1.6
2007	128	-1.2	71	+1.4	113	+0.7	53	-0.3
2008	154	+0.1	57	+0.2	100	-0.1	54	-0.2
2009	148	-0.2	57	+0.2	100	-0.1	60	+0.4
2010	121	-1.6	80	+2.2	115	+0.8	49	-0.7
2000-2009 mean ± sd	152.4 ± 20.1		55.0 ± 11.2		101.3 ± 16.8		56.4 ± 10.2	

Annual frequencies of daily circulation patterns in the German Bight with standardised difference from the 10-year average (2000-2009). Anomalies of more than one standard deviation are given in bold print.

Jahreshäufigkeiten der täglichen Zirkulationsmuster in der Deutschen Bucht mit standardisierten Abweichungen vom 10-Jahres-Mittel (2000–2009). Abweichungen von mehr als einer Standardabweichung sind fett gedruckt.

C = cyclonic ↻, A = anticyclonic ↺, V = variable, DIR = directional