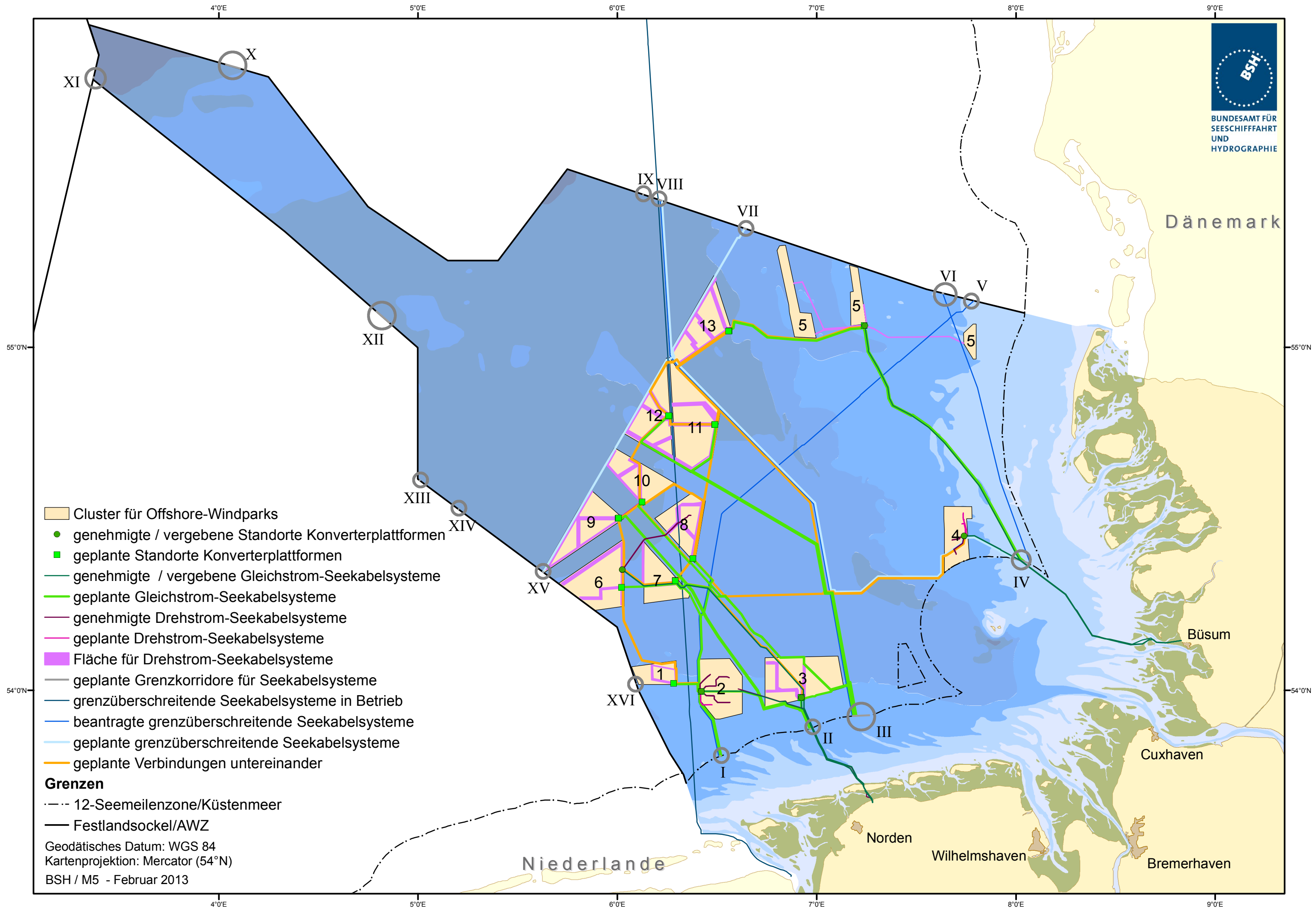


# Bundesfachplan Offshore für die AWZ der Nordsee 2012



BUNDESAMT FÜR  
SEESCHIFFFAHRT  
UND  
HYDROGRAPHIE



- Cluster für Offshore-Windparks
- genehmigte / vergebene Standorte Konverterplattformen
- geplante Standorte Konverterplattformen
- genehmigte / vergebene Gleichstrom-Seekabelsysteme
- geplante Gleichstrom-Seekabelsysteme
- genehmigte Drehstrom-Seekabelsysteme
- geplante Drehstrom-Seekabelsysteme
- Fläche für Drehstrom-Seekabelsysteme
- geplante Grenzkorridore für Seekabelsysteme
- grenzüberschreitende Seekabelsysteme in Betrieb
- beantragte grenzüberschreitende Seekabelsysteme
- geplante grenzüberschreitende Seekabelsysteme
- geplante Verbindungen untereinander

**Grenzen**

- 12-Seemeilenzone/Küstenmeer
- Festlandsockel/AWZ

Geodätisches Datum: WGS 84  
Kartenprojektion: Mercator (54°N)  
BSH / M5 - Februar 2013